

Sicherheitssauger mit automatischer Filterabreinigung, 30 l, Klasse M

VCE 33 M AC

Bestell-Nr. 444.138



Technische Attribute

Leistungsaufnahme P.max.	1400 Watt
Max. Volumenstrom	4500 l/min
Max. Unterdruck	25000 Pa
Filterfläche	5000 qcm
Behältervolumen	30 l
Füllmenge Flüssigkeit	17 l
Gerätesteckdose	100-2400 Watt
Abmessung (L x B x H)	565 x 385 x 565 mm
Kabellänge	7,5 m
Gewicht	15,2 kg

Sicherheitssauger mit automatischer Filterabreinigung, 30 l, Klasse M

- + Werkzeuglos montierbare Adapterplatte zur Fixierung von L-BOXXEN und Tanos Systemen auf dem Kopf des Saugers
- + Die Hochleistungsturbine sorgt für hohe Saugleistung und hohen Unterdruck. Dadurch entsteht ein hervorragendes Absaugergebnis
- + Konstant hohe Saugleistung durch laufendes automatisches Abreinigen des Filters
- + Der Flachfilter mit Teflon-/Nanobeschichtung ermöglicht eine optimale Nutzung des Behältervolumens
- + Mit Permanentsteckdose und elektronischer Ein-/Ausschaltautomatik
- + Flowsensortechnik überwacht den Volumenstrom und meldet durch ein optisches und akustisches Signal ein Absinken unter den gesetzlichen Mindestwert von $\leq 20\text{m/s}$
- + Die Volumenstromregelung über den Drehschalter reduziert ein mögliches Vakuum auf der Oberfläche bei Lackzwischen- und Feinschliff
- + Wahlschalter Saugdiameter zur Justierung des optimalen Volumenstroms
- + Für Nassabsaugung: mit elektronischer Füllstandüberwachung
- + Anlaufverzögerung vermeidet Spannungsspitzen beim Start und Abschaltverzögerung (15 Sekunden Nachlauf) entleert Staubreste im Saugschlauch
- + Doppelwandiger, stabiler Behälter mit integrierter Griffmulde zum einfachen Entleeren des Behälters
- + Staubgeschützte Antistatik Ausrüstung verhindert Aufladungen am Saugschlauch
- + Ausgestattet mit großen Rädern und zwei schwenkbaren Lenkrollen aus Metall
- + Separater Motorluftkühlungskanal mit Grobschmutzfilter. Schützt die Turbine vor Zufuhr von Umgebungsluft und erhöht somit die Lebensdauer. (Feinstaubfilter PES als Zubehör erhältlich)
- + Einfacher Filterwechsel ohne den Saugkopf zu demontieren
- + Mit Schlauchhalterung und Expander zum einfachen, schnellen fixieren des Stromkabels
- + Mit 4 Spannösen (2 je Seite) zum Anbringen von Spanngurten und Giraffenthalterung
- + Empfehlung: bei abgeschalteter Filterabreinigung mit Filtersack arbeiten, bei laufender Filterabreinigung mit Entsorgungssack arbeiten
- + Sicherheitssauger Klasse M, geeignet für alle Stäube mit AGW Werten $\geq 0,1\text{ mg/m}^3$. Speziell für mineralische Stäube und Holzstäube (auch Buche und Eiche)

Grundausrüstung

Antistatik-Saugerschlauch \varnothing 32 mm x 4 m mit Clipanschluss inkl. Nebenluftregelung und Saugadapter SAD-C D25-32AS	406.708
1 L-BOXX® Halterung	445.169
1 Flachfilter PES L/M/H	445.118
1 Vlies-Filtersack Klasse L/M	445.088
1 PP Entsorgungssack	445.061
1 Adapter \varnothing 25-32 mm, antistatisch	445.029
Schlauchhalter	2 Stück

Zubehör

PES Flachfaltenfilter

Bestell-Nr. 445.118



Technische Attribute

Verpackungseinheit	1
--------------------	---

Teflon-/Nano-beschichteter Filter der Klasse M, auch verwendbar für L und H Sauger. Hohe Standzeit durch hochwertiges PES-Filtervlies. Die schmutzabweisende Oberfläche verbessert die Abreinigung des Filtermaterials, die Filterporen werden zuverlässig vom Staub befreit. Leicht zu reinigen, lange Lebensdauer, auch für Nassarbeiten geeignet.

PES Flachfaltenfilter

Bestell-Nr. 445.134



Technische Attribute

Verpackungseinheit	1
--------------------	---

PES Motorkühlluft-Vorfilter, reinigt die Kühlluft in belastetem Umfeld zum Schutz des Motors. Für alle Klassen L/M/H der 33 und 44 Baureihe.

Zubehör

Vlies-Filtersäcke

Bestell-Nr. 445.088



Technische Attribute

Verpackungseinheit	5
--------------------	---

Vlies-Filtersack der Klasse M. Verbesserte Befüllung gegenüber Papierfiltersäcken, langlebig und feuchtigkeitsresistent. Aufgrund der größeren Bemaßung kann der Filtersack für beide Behälter 33 und 44 eingesetzt werden.

Longlife-Filtersack

Bestell-Nr. 445.517



Technische Attribute

Verpackungseinheit	1
--------------------	---

Verschließbarer Mehrwegfiltersack aus 3-lagigem Polyester-Vlies zum Aufsaugen von Grobschmutz.

Zubehör

Entsorgungssack

Bestell-Nr. 445.061



Verschießbarer Entsorgungssack aus PP, ideal für Grobschmutz, für VCE 33/44 L/M AC.

Technische Attribute

Verpackungseinheit	5
--------------------	---

Schubbügel

Bestell-Nr. 445.150



Einfach montierbar, für ein bequemes Handling der Absauggeräte auch bei gefülltem Behälter.

Technische Attribute

Verpackungseinheit	1
--------------------	---

Halterung L-BOXX®

Bestell-Nr. 445.169



Adapterplatte zur Fixierung von L-BOXXEN und Tanos-Systemen auf dem Kopf des Saugers. Für VCE 33/44 L/M/H.

Technische Attribute

Verpackungseinheit	1
--------------------	---

Zubehör

Halterung L-BOXX® Air

Bestell-Nr. 445.177



Technische Attribute

Verpackungseinheit	1
--------------------	---

Aufsatz für den Einsatz von Druckluftgeräten und für die Fixierung von L-BOXXen und Tanos Systainern. Regelt die Einschaltautomatik beim Einsatz von Druckluftgeräten.

Giraffenhalterung

Bestell-Nr. 445.185



Technische Attribute

Verpackungseinheit	1
--------------------	---

Werkzeuglos clipbare Halterung zur Ablage der Giraffen GE 5/ GE 5 R, an den Kopf der Sauger VCE 33/44 L/M/H AC.

Zubehör

Antistatik-Saugschlauch mit Nebenluftregelung

Bestell-Nr. 406.708



Innen-Ø 32 mm, 4 m mit Universal-Geräteanschluss, Clip-System und Universal-Adapter (320.188), antistatisch. Inkl. Nebenluftregelung zur Reduzierung des Saugunterdrucks nach Bedarf.

Technische Attribute

Verpackungseinheit	1
--------------------	---

Antistatik-Saugschlauch

Bestell-Nr. 379.395



Innen-Ø 27 mm, 4 m mit Universal-Geräteanschluss und Anschlussmuffe Ø 27 mm mit Drehausgleich für Elektrowerkzeuge, antistatisch.

Technische Attribute

Abmessung in mm	27 Ø x 4m
Verpackungseinheit	1

Zubehör

Saugschlauch

Bestell-Nr. 341.355



Technische Attribute

Verpackungseinheit	1
--------------------	---

Innen-Ø 32 mm, 4 m mit Universal-Geräteanschluss. Mit Spezial-Adapter SAD D32 WS/WSK.

Saugschlauchverlängerung

Bestell-Nr. 296.953



Technische Attribute

Verpackungseinheit	1
--------------------	---

Zum Verbinden des Saugschlauch-Clip-Anschlusses mit den Adaptern mit Innengewinde z.B. SAD D32-..., SAD D25-32 AS etc.

Reparaturset Saugschlauch-Clip-Anschluss

Bestell-Nr. 408.697



Technische Attribute

Verpackungseinheit	1
--------------------	---

Anschlussmuffe für Saugschlauch mit Clip-Anschluss, 3-teilig. Auch für Antistatik-Saugschlauch geeignet (elektrisch leitfähig). Mit Nebenluft.

Zubehör

Clip-Spannring grau

Bestell-Nr. 379.654



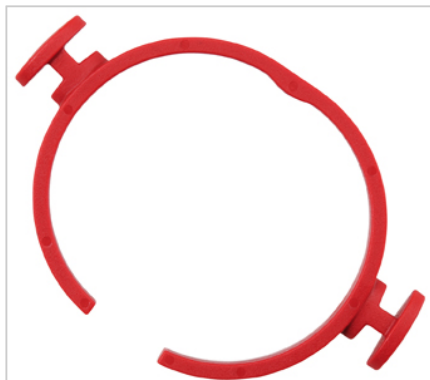
Für Saugschlauch SH-C mit Rastanschluss.

Technische Attribute

Verpackungseinheit	1
--------------------	---

Clip-Schnellspannring rot

Bestell-Nr. 406.023



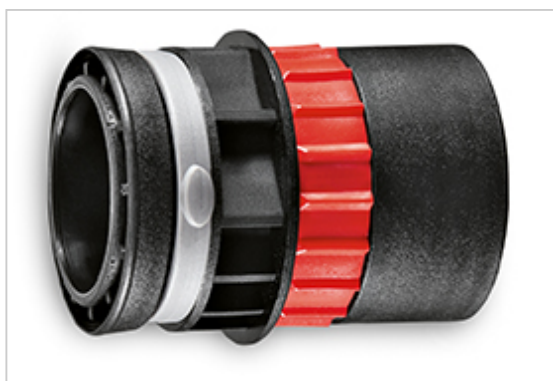
Für Saugadapter SAD-FC 32 und für die GE 5 /R, GSE 5 R.

Technische Attribute

Verpackungseinheit	1
--------------------	---

Gewinding Clip mit Nebenluftregelung

Bestell-Nr. 406.716



Technische Attribute

Verpackungseinheit	1
--------------------	---

Gewinding Durchmesser 32 mm mit Clip-Anschluss inkl. Nebenluftregelung zur Reduzierung des Saugunterdrucks nach Bedarf, kompatibel für

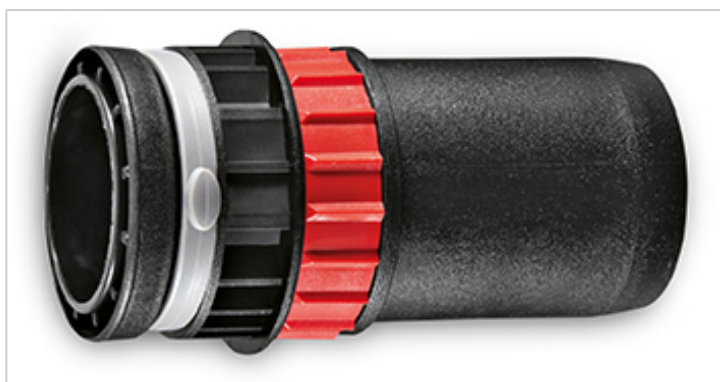
FLEX-Elektrowerkzeuge GmbH
Bahnhofstraße 15
71711 Steinheim
Tel. +49 7144 828-0
Fax +49 7144 25899
info@flex-tools.com
www.flex-tools.com

FLEX
Das Original

alle 32 mm Saugschläuche.

Clip-Adapter

Bestell-Nr. 408.360



Technische Attribute

Verpackungseinheit	1
--------------------	---

Zur Verbindung eines FLEX Elektrowerkzeuges mit Absaugschläuchen anderer Hersteller. Passend für 27 mm Schläuche innen, 36 mm Schläuche außen, mit Nebenluftregelung.

Schnell-Clip Adapter

Bestell-Nr. 410.497



Technische Attribute

Verpackungseinheit	1
--------------------	---

Wechseladapter an Elektrowerkzeuge mit geschlossenem FLEX Clip-System für schnelles und einfaches Lösen/Anclipsen (Schnellspanning).

Zubehör

Adapter

Bestell-Nr. 445.029



Technische Attribute

Verpackungseinheit	1
--------------------	---

Universal-Adapter antistatisch, zur universellen Verbindung von Maschinen mit 25-32 mm Ø-Absauganschluss mit 32 mm-Saugschlauch, für Adapter mit Clip-Anschluss, auf 3 verschiedene Durchmesser zuschneidbar.

Adapter

Bestell-Nr. 445.142



Technische Attribute

Verpackungseinheit	1
--------------------	---

Passend für Saugschläuche mit dem FLEX Clip-System. Antistatik-Ausführung.

Zubehör

Adapter

Bestell-Nr. 382.736



Antistatik-Muffe Ø 27 mm, mit Innengewinde, passend für Saugschlauch 379.395.

Technische Attribute

Verpackungseinheit	1
--------------------	---

Adapter

Bestell-Nr. 259.827



Universal-Adapter mit Innengewinde 32 mm zur universellen Verbindung von Maschinen mit 25-32 mm Ø-Absauganschluss mit 32 mm-Saugschlauch (ohne Clip-Anschluss) oder mit Saugschlauchverlängerung (296.953). Adapter auf 3 verschiedene Durchmesser zuschneidbar.

Technische Attribute

Verpackungseinheit	1
--------------------	---

Zubehör

Spezial-Adapter

Bestell-Nr. 340.790



Technische Attribute

Verpackungseinheit	1
--------------------	---

Passend für Saugschläuche mit \varnothing 32 mm ohne FLEX Clip-System und für die Saugschlauchverlängerung (296.953).

Spezial-Adapter

Bestell-Nr. 364.460



Technische Attribute

Verpackungseinheit	1
--------------------	---

Passend für Saugschläuche mit dem FLEX Clip-System. Antistatik-Ausführung. Passend für WSE 500 und WS 702 VEA. Hinweis: zur Befestigung des Absauganschlusses an die WSE 500, WS 702 VEA bitte folgende Artikel separat bestellen, Spannring 359.696, Spannmutter 359.688...

Zubehör

Spezial-Adapter

Bestell-Nr. 328.308



Technische Attribute

Verpackungseinheit	1
--------------------	---

Adapter 32/32 mm, zur Verbindung von Maschinen mit 32 mm Ø-Absauganschluss (z.B. Sanierungsschleifer, Winkelschleifer mit Trennschutzhaube) mit 32 mm-Saugschlauch oder mit Saugschlauchverlängerung (296.953).

Spezial-Adapter

Bestell-Nr. 251.847



Technische Attribute

Verpackungseinheit	1
--------------------	---

Adapter 32/28 mm, zur Verbindung von Maschinen mit 28 mm Ø-Absauganschluss mit 32 mm-Saugschlauch oder mit Saugschlauchverlängerung (296.953). Für MS 1706/1709 FR.

Zubehör

Verbindungsmuffe

Bestell-Nr. 257.169



Technische Attribute

Verpackungseinheit	1
--------------------	---

Zur Verbindung von \varnothing 32 mm Saugschläuchen und Saugschlauchverlängerung SHV-C 32x0,5 m (296.953) mit Maschinen mit 36 mm \varnothing -Absauganschluss.

Verbindungsmuffe

Bestell-Nr. 296.996



Technische Attribute

Verpackungseinheit	1
--------------------	---

Zum Verbinden von zwei FLEX Saugschläuchen, ohne Anschlüsse, Innengewinde 32 mm.

Reinigungsset

Bestell-Nr. 445.053



Technische Attribute

Verpackungseinheit	1 Set
--------------------	-------

Bestehend aus Krümmer (445.010) antistatisch zur Verbindung von Saugschlauch und Saugrohr, 3 x 350 mm Verlängerungsrohr INOX (445.207),

FLEX-Elektrowerkzeuge GmbH
Bahnhofstraße 15
71711 Steinheim
Tel. +49 7144 828-0
Fax +49 7144 25899
info@flex-tools.com
www.flex-tools.com

FLEX
Das Original

Clipbodendüse (445.509), Rundbürste (385.646), Polsterdüse (385.549) und Fugendüse (385.530).

Krümmen

Bestell-Nr. 445.010



Technische Attribute

Verpackungseinheit	1
--------------------	---

Antistatisch, zur Verbindung von Saugschlauch mit Rastanschluss und Saugrohr.

Verlängerungsrohr

Bestell-Nr. 445.207



Technische Attribute

Verpackungseinheit	3
--------------------	---

Verlängerungsrohre aus Edelstahl, Länge 3 x 350 mm. Für Anschluss an Krümmer K-C 32 KU AS (445.010).

Zubehör

Bürstendüse

Bestell-Nr. 385.557



Technische Attribute

Verpackungseinheit	1
--------------------	---

Saugdüse mit Bürstenrand zur Reinigung empfindlicher Oberflächen. Breite 46 mm, Länge 220 mm.

Rundbürste

Bestell-Nr. 385.646



Technische Attribute

Verpackungseinheit	1
--------------------	---

Saugdüse rund mit Bürstenrand zur Reinigung empfindlicher Oberflächen. Durchmesser 36 mm, Länge 120 mm.

Polsterdüse

Bestell-Nr. 385.549



Technische Attribute

Verpackungseinheit	1
--------------------	---

Polsterdüse mit Fadenaufnehmer, Durchmesser 36 mm, Breite 115 mm.

Zubehör

Fugendüse

Bestell-Nr. 385.530



Technische Attribute

Verpackungseinheit	1
--------------------	---

Fugendüse Durchmesser 36 mm, Länge 300 mm (nicht im Lieferumfang enthalten).

Flächendüse

Bestell-Nr. 413.437



Technische Attribute

Verpackungseinheit	1
--------------------	---

Die Flächendüse (90x120 mm) aus Kunststoff mit abgeschrägtem Düsenteil eignet sich zum Absaugen von Stäuben und losen Schmutzrückständen bei kleinen Ausbesserungsarbeiten, zur Absaugung in schwer zugänglichen Ecken, Nischen, Absätzen, Fenstersimsen. Auch als breite Fugendüse für das Absaugen von Ritzen sowie im Innenbereich von Fahrzeugen für Sitzflächen, Zwischenräume und Konsole geeignet.

Zubehör

Kombi-Bodendüse

Bestell-Nr. 385.565



Technische Attribute

Verpackungseinheit	1
--------------------	---

Umschaltbare Kombi-Bodendüse zur Teppichboden- und Hartbodenreinigung. Durchmesser 36 mm, Breite 260 mm.

Bodendüse mit Rollen

Bestell-Nr. 369.896



Technische Attribute

Verpackungseinheit	1
--------------------	---

Bodendüse Alu mit höhenverstellbaren Fahrrollen und Wechseleinsätze: Bürstenleiste zur Trockenreinigung und Gummileiste für Nassreinigung. Breite 370 mm.

Zubehör

Bürstenleiste

Bestell-Nr. 374.075



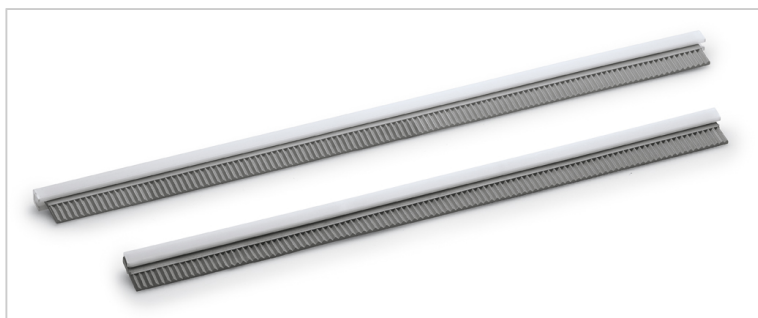
Bürstenleiste (Ersatzbedarf) für Bodendüse Alu (369.896).

Technische Attribute

Verpackungseinheit	2
--------------------	---

Gummileiste

Bestell-Nr. 374.083



Gummileisten (Ersatzbedarf) für Bodendüse Alu (369.896).

Technische Attribute

Verpackungseinheit	2
--------------------	---

Clipbodendüse

Bestell-Nr. 445.509



Technische Attribute

Verpackungseinheit	1
--------------------	---

Bürsteneinsatz zur Trockenreinigung und Gummileiste zur Nassreinigung. Durchmesser 36 mm, Breite 300 mm.

Zubehör

Clipbodendüse mit Rollen

Bestell-Nr. 385.573



Clipbodendüse mit Rollen und Wechseleinsätze: Bürstenleiste zur Trockenreinigung und Gummileiste zur Nassreinigung. Durchmesser 36 mm, Breite 400 mm.

Technische Attribute

Verpackungseinheit	1
--------------------	---

Bürstenleiste

Bestell-Nr. 385.581



Bürstenleisten (Ersatzbedarf) für die Clipbodendüse (385.573).

Technische Attribute

Verpackungseinheit	2
--------------------	---

Gummileiste

Bestell-Nr. 385.603



Gummileisten (Ersatzbedarf) für Clipbodendüse (385.573).

Technische Attribute

Verpackungseinheit	2
--------------------	---

Zubehör

Bohrstaubadapter

Bestell-Nr. 394.025



Technische Attribute

Abmessung in mm	290 x 65
Verpackungseinheit	1

Die Bohrstaubabsaugung wird auf den Saugschlauch der FLEX Sauger oder auf verschiedene Adapter gesteckt, somit wird der Staub direkt am Bohrloch abgesaugt. Es entstehen keine Staubrückstände. Für Bohrarbeiten bis Bohr-Ø 24 mm.

Kabelhalter

Bestell-Nr. 252.188



Technische Attribute

Verpackungseinheit	1
--------------------	---

Zur sicheren Kabelführung am Saugschlauch, passend für 27-36 mm Außen-Ø.

Sauger-Anschluss drehbar

Bestell-Nr. 340.804



Technische Attribute

Verpackungseinheit	1
--------------------	---

Drehbarer Anschluss für Saugschlauch Ø 32 mm, verbindet den Saugschlauch mit dem Einlassfitting des Saugers. Auch für Antistatik-

FLEX-Elektrowerzeuge GmbH
Bahnhofstraße 15
71711 Steinheim
Tel. +49 7144 828-0
Fax +49 7144 25899
info@flex-tools.com
www.flex-tools.com

FLEX
Das Original

Saugschlauch geeignet (elektrisch leitfähig).

Reinigungsset

Bestell-Nr. 451.703



Technische Attribute

Verpackungseinheit	1 Set
--------------------	-------

Bestehend aus 1 Transportkoffer L-BOXX® 102, Krümmer (445.010) antistatisch zur Verbindung von Saugschlauch und Saugrohr, 3 x 350 mm Verlängerungsrohr INOX (445.207), Clipbodendüse (445.509), Rundbürste (385.646), Polsterdüse (385.549) und Fugendüse (385.530).