



Überlastrelais 0,35...0,50 A thermisch für Motorschutz Baugröße S00,
CLASS 10 Schützenbau Hauptstromkreis: Ringkabelschuh
Hilfsstromkreis: Ringkabelschuh Hand-Automatik-RESET

| | |
|--|----------------------------|
| Produkt-Markename | SIRIUS |
| Produkt-Bezeichnung | Thermisches Überlastrelais |
| Produkttyp-Bezeichnung | 3RU2 |
| Allgemeine technische Daten | |
| Baugröße des Überlastrelais | S00 |
| Baugröße des Schützes kombinierbar firmenspezifisch | S00 |
| Verlustleistung [W] bei Bemessungswert Strom bei AC bei warmem Betriebszustand | 4,8 W |
| • je Pol | 1,6 W |
| Isolationsspannung bei Verschmutzungsgrad 3 bei AC Bemessungswert | 690 V |
| Stoßspannungsfestigkeit Bemessungswert | 6 kV |
| maximal zulässige Spannung für sichere Trennung | |
| • in Netzen mit nicht geerdetem Sternpunkt zwischen Hilfs- und Hilfsstromkreis | 440 V |
| • in Netzen mit geerdetem Sternpunkt zwischen Hilfs- und Hilfsstromkreis | 440 V |
| • in Netzen mit nicht geerdetem Sternpunkt zwischen Haupt- und Hilfsstromkreis | 440 V |
| • in Netzen mit geerdetem Sternpunkt zwischen Haupt- und Hilfsstromkreis | 440 V |
| Schockfestigkeit gemäß IEC 60068-2-27 | 8g / 11 ms |
| Zündschutzart gemäß ATEX Produkt-Richtlinie 2014/34/EU | Ex II (2) GD |
| Eignungsnachweis gemäß ATEX Produkt-Richtlinie 2014/34/EU | DMT 98 ATEX G 001 |
| Referenzkennzeichen gemäß IEC 81346-2:2009 | F |
| RoHS-Richtlinie (Datum) | 01.10.2009 |
| Umgebungsbedingungen | |
| Aufstellungshöhe bei Höhe über NN maximal | 2 000 m |
| Umgebungstemperatur | |
| • während Betrieb | -40 ... +70 °C |
| • während Lagerung | -55 ... +80 °C |
| • während Transport | -55 ... +80 °C |
| Temperaturkompensation | -40 ... +60 °C |
| relative Luftfeuchte während Betrieb | 10 ... 95 % |
| Hauptstromkreis | |
| Polzahl für Hauptstromkreis | 3 |
| einstellbarer Ansprechwert Strom des stromabhängigen Überlastauslösers | 0,35 ... 0,5 A |
| Betriebsspannung | |

| | |
|---|--|
| <ul style="list-style-type: none"> • Bemessungswert • bei AC-3e Bemessungswert maximal | 690 V 690 V |
| Betriebsfrequenz Bemessungswert | 50 ... 60 Hz |
| Betriebsstrom Bemessungswert | 0,5 A |
| Betriebsstrom bei AC-3e bei 400 V Bemessungswert | 0,5 A |
| Betriebsleistung | |
| <ul style="list-style-type: none"> • bei AC-3 <ul style="list-style-type: none"> — bei 400 V Bemessungswert — bei 500 V Bemessungswert — bei 690 V Bemessungswert • bei AC-3e <ul style="list-style-type: none"> — bei 400 V Bemessungswert — bei 500 V Bemessungswert — bei 690 V Bemessungswert | 0,12 kW 0,18 kW 0,25 kW 0,12 kW 0,18 kW 0,25 kW |

| | |
|---|--|
| Hilfsstromkreis | |
| Ausführung des Hilfsschalters | integriert |
| Anzahl der Öffner für Hilfskontakte | 1 |
| <ul style="list-style-type: none"> • Anmerkung | für die Abschaltung des Schützes |
| Anzahl der Schließer für Hilfskontakte | 1 |
| <ul style="list-style-type: none"> • Anmerkung | für die Meldung "Ausgelöst" |
| Anzahl der Wechsler für Hilfskontakte | 0 |
| Betriebsstrom der Hilfskontakte bei AC-15 | |
| <ul style="list-style-type: none"> • bei 24 V • bei 110 V • bei 120 V • bei 125 V • bei 230 V • bei 400 V | 3 A 3 A 3 A 3 A 2 A 1 A |
| Betriebsstrom der Hilfskontakte bei DC-13 | |
| <ul style="list-style-type: none"> • bei 24 V • bei 60 V • bei 110 V • bei 125 V • bei 220 V | 2 A 0,3 A 0,22 A 0,22 A 0,11 A |
| Kontaktbelastbarkeit der Hilfskontakte gemäß UL | B600 / R300 |

| | |
|---|-----------|
| Schutz-/ Überwachungsfunktion | |
| Auslöseklasse | CLASS 10 |
| Ausführung des Überlastauslösers | thermisch |

| | |
|--|----------------|
| UL/CSA Bemessungsdaten | |
| Volllaststrom (FLA) für 3-phasigen Drehstrommotor | |
| <ul style="list-style-type: none"> • bei 480 V Bemessungswert • bei 600 V Bemessungswert | 0,5 A 0,5 A |

| | |
|---|--------------------------------|
| Kurzschluss-Schutz | |
| Ausführung des Sicherungseinsatzes | |
| <ul style="list-style-type: none"> • für Kurzschlussschutz des Hilfsschalters erforderlich | Sicherung gG: 6 A, flink: 10 A |

| | |
|---|-------------|
| Einbau/ Befestigung/ Abmessungen | |
| Einbaulage | beliebig |
| Befestigungsart | Schützenbau |
| Höhe | 76 mm |
| Breite | 45 mm |
| Tiefe | 70 mm |

| | |
|--|--|
| Anschlüsse/ Klemmen | |
| Produktbestandteil abnehmbare Klemme für Hilfs- und Steuerstromkreis | Nein |
| Ausführung des elektrischen Anschlusses | |
| <ul style="list-style-type: none"> • für Hauptstromkreis • für Hilfs- und Steuerstromkreis | Ringkabelschuhanschluss Ringkabelschuhanschluss |
| Anordnung des elektrischen Anschlusses für Hauptstromkreis | oben und unten |
| Anzugsdrehmoment | |

| | |
|--|------------------------|
| • für Hauptkontakte bei Ringkabelschuh | 1,2 ... 0,8 N·m |
| • für Hilfskontakte bei Ringkabelschuh | 0,8 ... 1,2 N·m |
| Außendurchmesser des verwendbaren Ringkabelschuhs maximal | 7,5 mm |
| Ausführung des Schraubendreherschaftes | Durchmesser 5 ... 6 mm |
| Größe der Schraubendreherspitze | Pozidriv Gr. 2 |
| Ausführung des Gewindes der Anschlussschraube | |
| • für Hauptkontakte | M3 |
| • der Hilfs- und Steuerkontakte | M3 |

| Sicherheitsrelevante Kenngrößen | |
|---|---------|
| Ausfallrate [FIT] bei niedriger Anforderungsrate gemäß SN 31920 | 50 FIT |
| MTTF bei hoher Anforderungsrate | 2 280 y |
| Schutzart IP frontseitig gemäß IEC 60529 | IP00 |

| Anzeige | |
|--|----------|
| Ausführung der Anzeige für Schaltzustand | Schieber |

| Approbationen/ Zertifikate | |
|-----------------------------|------------------|
| allgemeine Produktzulassung | Explosionsschutz |



[Bestätigungen](#)



| Explosionsschutz | Konformitätserklärung | Prüfbescheinigungen | Marine / Schiffbau |
|------------------|-----------------------|---------------------|--------------------|
|------------------|-----------------------|---------------------|--------------------|



[UK-Konformitätserklärung](#)



EG-Konf.

[spezielle Prüfbescheinigungen](#)

[Typprüfbescheinigung/Werkszeugnis](#)



ABS

| Marine / Schiffbau |
|--------------------|
|--------------------|



LRS



PRS



RINA



RMRS

| Sonstige | Railway |
|----------|---------|
|----------|---------|

[Bestätigungen](#)

[Schwingen / Schocken](#)

| Weitere Informationen |
|-----------------------|
|-----------------------|

Information- and Downloadcenter (Kataloge, Broschüren,...)

<https://www.siemens.de/ic10>

Industry Mall (Online-Bestellsystem)

<https://mall.industry.siemens.com/mall/de/de/Catalog/product?mlfb=3RU2116-0FJ0>

CAX-Online-Generator

<http://support.automation.siemens.com/WW/CAXorder/default.aspx?lang=de&mlfb=3RU2116-0FJ0>

Service&Support (Handbücher, Betriebsanleitungen, Zertifikate, Kennlinien, FAQs,...)

<https://support.industry.siemens.com/cs/ww/de/ps/3RU2116-0FJ0>

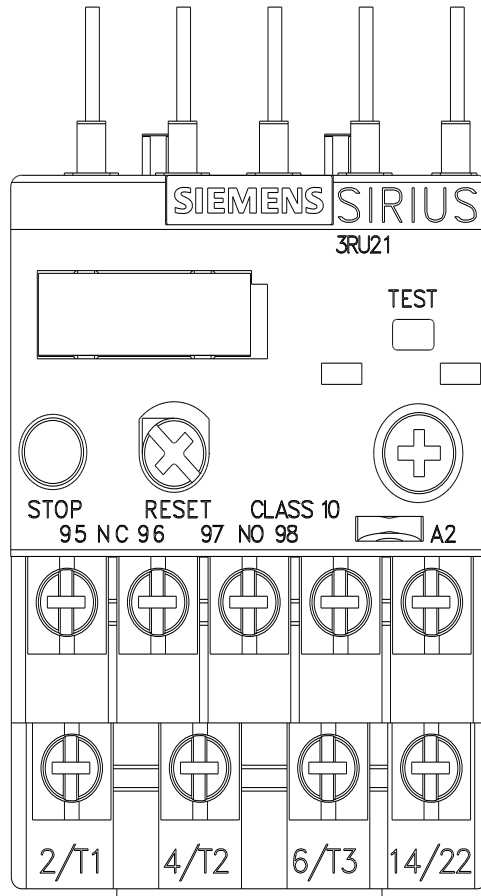
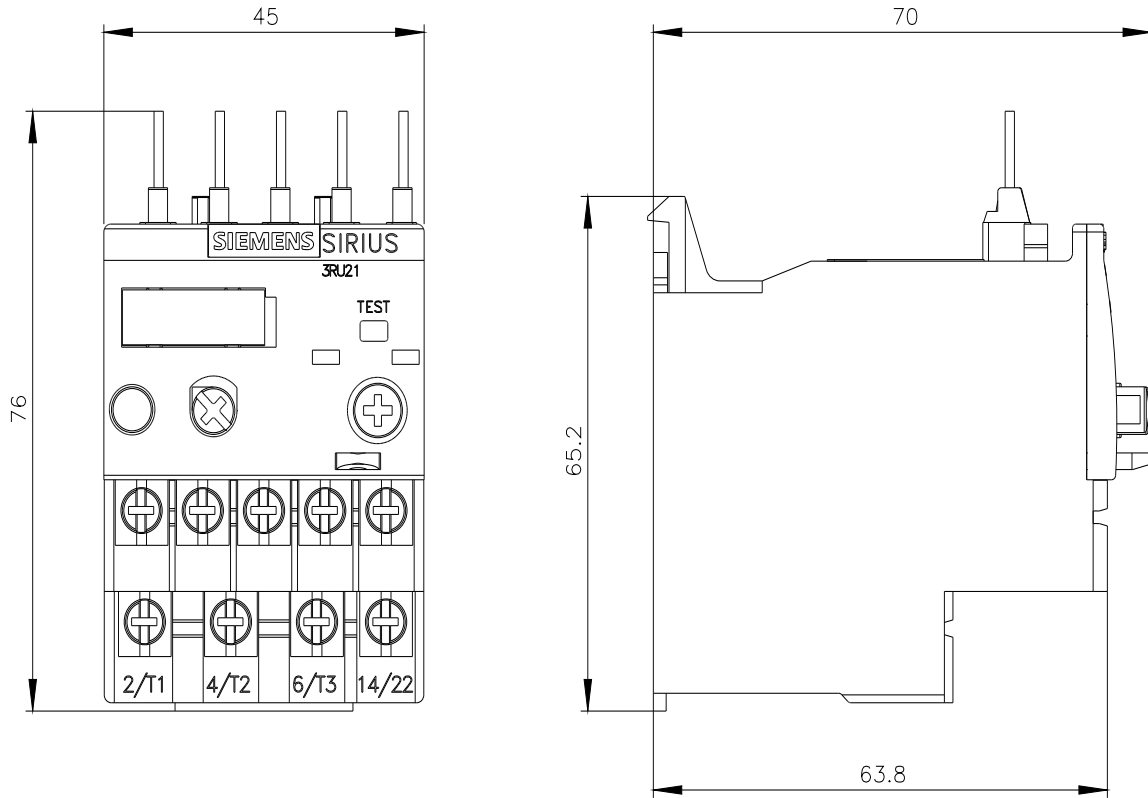
Bilddatenbank (Produktfotos, 2D-Maßzeichnungen, 3D-Modelle, Geräteschaltpläne, EPLAN Makros, ...)

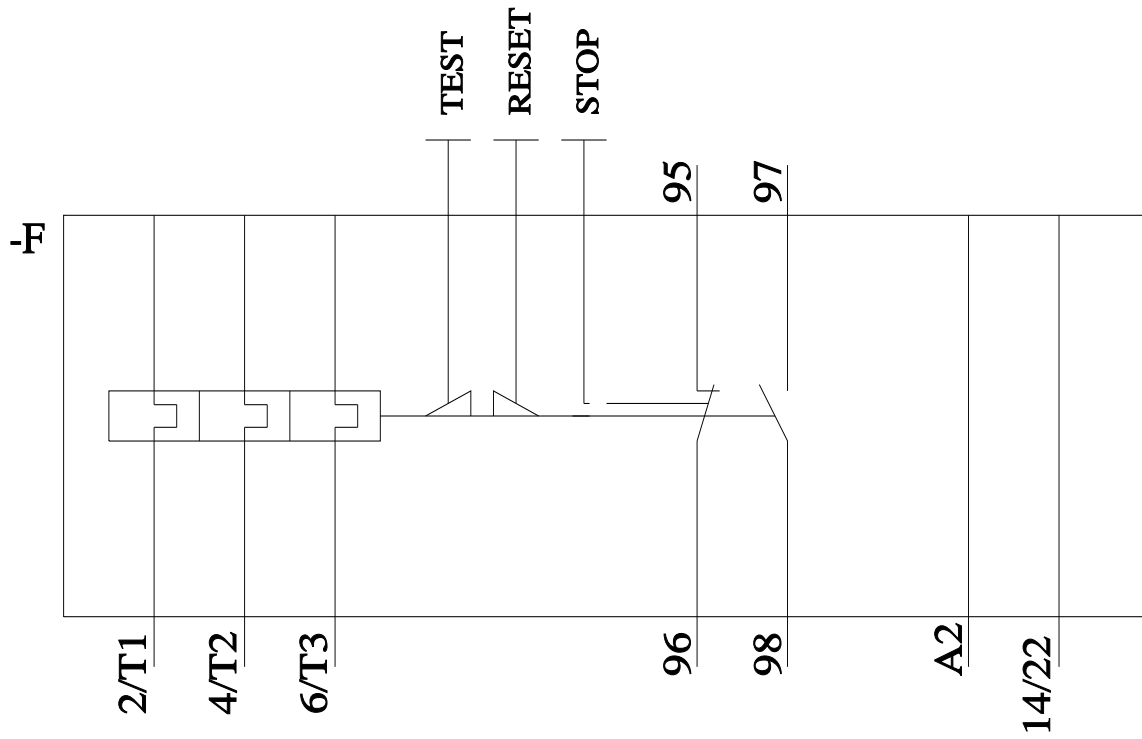
http://www.automation.siemens.com/bilddb/cax_de.aspx?mlfb=3RU2116-0FJ0&lang=de

Kennlinien: Auslöseverhalten, I²t, Durchlassstrom

<https://support.industry.siemens.com/cs/ww/de/ps/3RU2116-0FJ0/char>

Weitere Kennlinien (z. B. Elektrische Lebensdauer, Schalthäufigkeit)





letzte Änderung:

08.03.2022 