

FI-Schutzschalter, 2-polig, Typ F, kurzzeitverzögert, In: 25 A, 30 mA, Un AC: 230 V



Ausführung	
Produkt-Markename	SETRON
Produkt-Bezeichnung	FI-Schutzschalter
Ausführung des Produkts	kurzzeitverzögert
Allgemeine technische Daten	
Polzahl	2
Baugröße für Installationseinbaugeräte / gemäß DIN 43880	1
Berührungsschutz gegen elektrischen Schlag	finger- und handrücksicher
Kurzschlussstromfestigkeit	10 kA
Leistungsschalter / Grundtyp	5SV3
mechanische Lebensdauer (Schaltspiele) / typisch	10 000
Schaltfunktion / kurzzeitverzögert	Ja
Überspannungskategorie	III
Versorgungsspannung	
Versorgungsspannung	
<ul style="list-style-type: none"> <li>• bei AC / Bemessungswert</li> <li>• für Prüfeinrichtung / minimal</li> </ul>	<p>230 V</p> <p>195 V</p>

Versorgungsspannungsfrequenz	
• Bemessungswert	50 Hz
<b>Schutzart und Schutzklasse</b>	
Schutzart IP	IP20, bei Verteilereinbau, mit angeschlossenen Leitern
<b>Schaltvermögen</b>	
Schaltvermögen Strom / gemäß IEC 61008-1 / Bemessungswert	0,5 kA
<b>Verlustleistung</b>	
Verlustleistung [W] / bei Bemessungswert Strom / bei AC / bei warmem Betriebszustand / je Pol	0,8 W
<b>Strom</b>	
Auslösefehlerstrom / Bemessungswert	30 mA
Fehlerstromtyp	F
Strom / bei AC / Bemessungswert	25 A
I <sup>2</sup> t-Wert / zulässig	15 000 A <sup>2</sup> ·s
Stoßstromfestigkeit / Bemessungswert	3 kA
Betriebsfrequenz	50/60Hz
<b>Produktetails</b>	
Produkteigenschaft / siliconfrei	Ja
Produktenerweiterung / einbaubar / Zusatzeinrichtungen	Ja
<b>Anzahl</b>	
Anzahl der Testzyklen / für Umweltprüfung / gemäß IEC 60068-2-30	28
<b>Anschlüsse</b>	
anschließbarer Leiterquerschnitt / mehrdrätig	
• minimal	0,75 mm <sup>2</sup>
• maximal	35 mm <sup>2</sup>
anschließbarer Leiterquerschnitt / eindrätig	
• minimal	0,75 mm <sup>2</sup>
• maximal	35 mm <sup>2</sup>
Anzugsdrehmoment / bei Schraubanschluss	
• minimal	2,5 N·m
• maximal	3 N·m
Position / des Netzanschlusskabels	oben oder unten
<b>Mechanischer Aufbau</b>	
Höhe	90 mm
Breite	36 mm
Tiefe	70 mm
Einbaulage	beliebig

Einbautiefe	70 mm
Anzahl der Breiten-Teilungseinheiten	2
Befestigungsart	DIN-Schiene (REG)
Nettogewicht	200 g

### Umgebungsbedingungen

Umgebungstemperatur	
<ul style="list-style-type: none"> <li>• minimal</li> <li>• maximal</li> <li>• während Lagerung / minimal zulässig</li> <li>• während Lagerung / maximal zulässig</li> </ul>	<ul style="list-style-type: none"> <li>-25 °C</li> <li>45 °C</li> <li>-40 °C</li> <li>75 °C</li> </ul>

### Approbationen Zertifikate

Referenzkennzeichen	
<ul style="list-style-type: none"> <li>• gemäß DIN EN 61346-2</li> <li>• gemäß IEC 81346-2:2009</li> </ul>	<ul style="list-style-type: none"> <li>F</li> <li>F</li> </ul>

<b>allgemeine Produktzulassung</b>	<b>Konformitätserklärung</b>	<b>Railway</b>
------------------------------------	------------------------------	----------------



[Sonstige](#)



[Schwingen / Schocken](#)

[Bestätigungen](#)

### Weitere Informationen

**Information- and Downloadcenter (Kataloge, Broschüren,...)**

<http://www.siemens.de/lowvoltage/kataloge>

**Industry Mall (Online-Bestellsystem)**

<https://mall.industry.siemens.com/mall/de/de/Catalog/product?mlfb=5SV3312-3>

**Service&Support (Handbücher, Betriebsanleitungen, Zertifikate, Kennlinien, FAQs,...)**

<https://support.industry.siemens.com/cs/ww/de/ps/5SV3312-3>

**Bilddatenbank (Produktfotos, 2D-Maßzeichnungen, 3D-Modelle, Geräteschaltpläne, ...)**

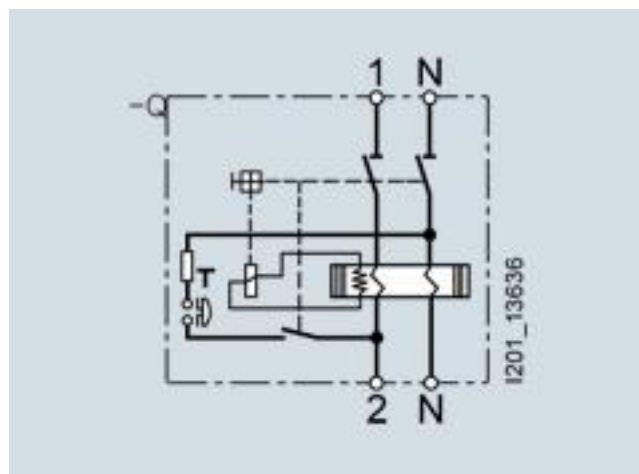
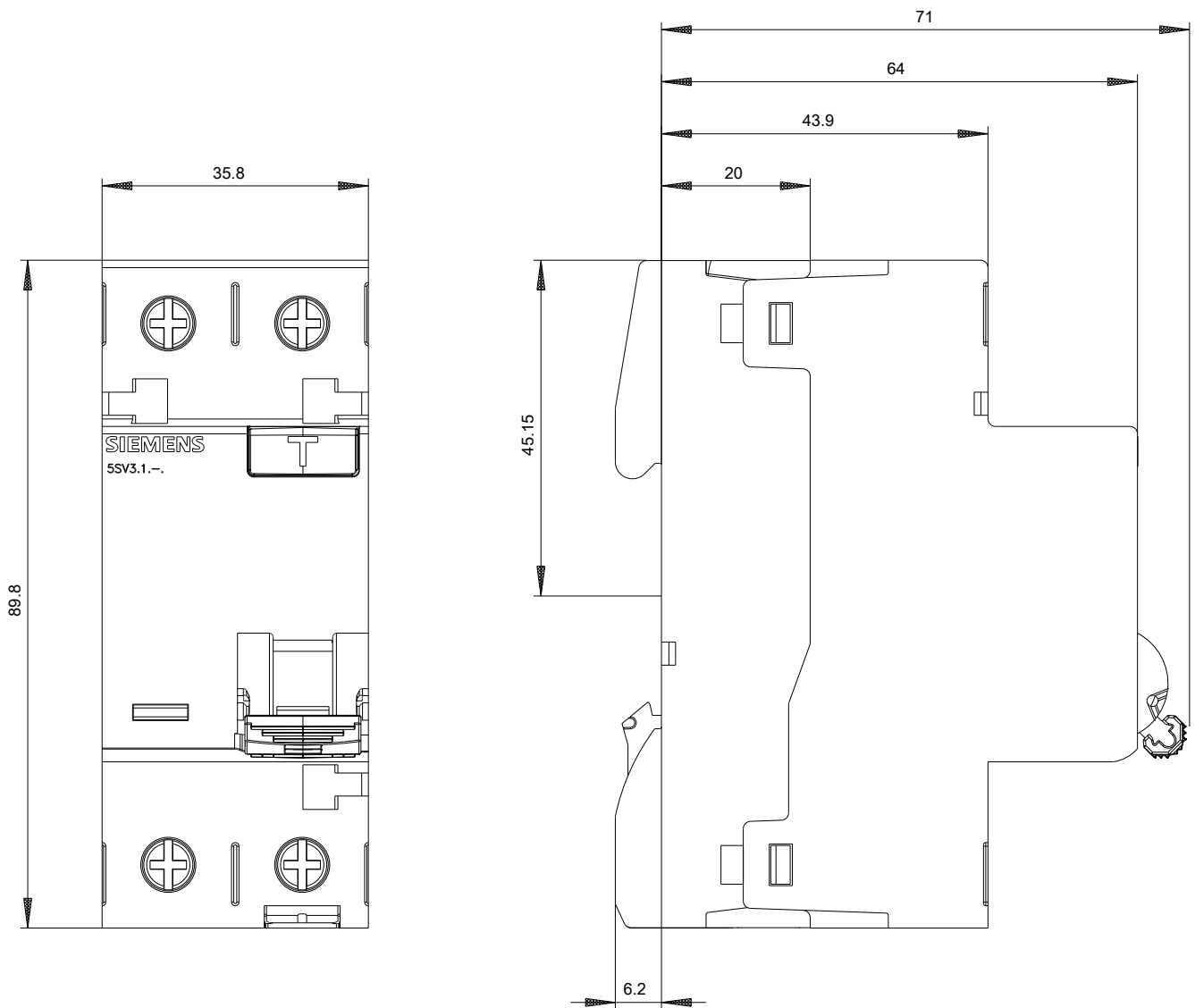
[http://www.automation.siemens.com/bilddb/cax\\_de.aspx?mlfb=5SV3312-3](http://www.automation.siemens.com/bilddb/cax_de.aspx?mlfb=5SV3312-3)

**CAX-Online-Generator**

<http://www.siemens.com/cax>

**Ausschreibungstexte (Leistungsverzeichnisse)**

<http://www.siemens.de/ausschreibungstexte>



Geräteschaltplan IEC

-CB

