



Verbraucherabzweig sicherungslos, Reversierbetrieb AC 400 V, Baugröße S00 0,70...1,00 A DC 24 V Federzuganschluss für Hutschiennenmontage (erfüllt auch Zuordnungsart 1) Zuordnungsart 2, I<sub>q</sub> = 150 kA 1Ö (Schütz)

|   |   |
|---|---|
| <b>Produkt-Markenname</b>   | SIRIUS  |
| <b>Produkt-Bezeichnung</b>  | Wendestarter  |
| <b>Ausführung des Produkts</b>  | für Hutschiene oder Schraubbefestigung  |
| <b>Produkttyp-Bezeichnung</b>   | 3RA22   |
| <b>Hersteller-Artikelnummer</b>   |   |
| <ul style="list-style-type: none"> <li>• des mitgelieferten Schützes</li> <li>• des mitgelieferten Leistungsschalters</li> <li>• des mitgelieferten Verbindungsbausteins</li> </ul> | <a href="#">3RT2015-2BB42</a><br><a href="#">3RV2011-0JA20</a><br><a href="#">3RA2911-2AA00</a> |
| <b>Allgemeine technische Daten</b>  |   |
| <b>Baugröße des Leistungsschalters</b>  | S00   |
| <b>Baugröße des Verbraucherabzweigs</b>   | S00   |
| Isolationsspannung bei Verschmutzungsgrad 3 bei AC Bemessungswert   | 690 V   |
| <b>Stoßspannungsfestigkeit Bemessungswert</b>   | 6 kV  |
| <b>Schutzart NEMA</b>   | sonstige  |
| Schockfestigkeit gemäß IEC 60068-2-27   | 6g / 11 ms  |
| mechanische Lebensdauer (Schaltspiele) des Schützes typisch   | 30 000 000  |
| <b>Zuordnungsart</b>  | 2   |
| <b>Zündschutzart gemäß ATEX Produkt-Richtlinie 2014/34/EU</b>   | Ex II (2) GD  |
| Eignungsnachweis gemäß ATEX Produkt-Richtlinie 2014/34/EU   | DMT 02 ATEX F 001   |
| <b>RoHS-Richtlinie (Datum)</b>  | 10/01/2009  |
| <b>Umgebungsbedingungen</b>   |   |
| <b>Umgebungstemperatur</b>  |   |
| <ul style="list-style-type: none"> <li>• während Betrieb</li> <li>• während Lagerung</li> <li>• während Transport</li> </ul>  | -20 ... +60 °C<br>-50 ... +80 °C<br>-50 ... +80 °C  |
| <b>Temperaturkompensation</b>   | -20 ... +60 °C  |
| relative Luftfeuchte während Betrieb  | 10 ... 95 %   |
| <b>Hauptstromkreis</b>  |   |
| <b>Polzahl für Hauptstromkreis</b>  | 3   |
| <b>Ausführung des Schaltkontakts</b>  | elektromechanisch   |
| <b>einstellbarer Ansprechwert Strom des stromabhängigen Überlastauslösers</b>   | 0,7 ... 1 A   |
| <b>Betriebsspannung</b>   |   |
| <ul style="list-style-type: none"> <li>• Bemessungswert</li> <li>• bei AC-3 Bemessungswert maximal</li> </ul>   | 690 V<br>690 V  |
| <b>Betriebsfrequenz Bemessungswert</b>  | 50 ... 60 Hz  |

|  |  |
|--|--|
| Betriebsstrom bei AC-3 bei 400 V Bemessungswert          | 0,85 A   |
| Betriebsleistung bei AC-3                                |  |
| • bei 400 V Bemessungswert                               | 250 W  |
| <b>Steuerstromkreis/ Ansteuerung</b>                     |  |
| <b>Spannungsart der Speisespannung</b>                   | DC   |
| <b>Speisespannung bei DC</b>                             |  |
| • Bemessungswert   | 24 V   |
| • Bemessungswert   | 24 ... 24 V  |
| <b>Halteleistung der Magnetspule bei DC</b>              | 4 W  |
| <b>Hilfsstromkreis</b>                                   |  |
| <b>Produkterweiterung Hilfsschalter</b>                  | Ja   |
| <b>Schutz-/ Überwachungsfunktion</b>                     |  |
| <b>Auslöseklasse</b>                                     | CLASS 10   |
| <b>Ausführung des Überlastauslösers</b>                  | thermisch (Bimetall)                                 |
| <b>UL/CSA Bemessungsdaten</b>                            |  |
| <b>Volllaststrom (FLA) für 3-phasigen Drehstrommotor</b> |  |
| • bei 480 V Bemessungswert                               | 1 A  |
| <b>abgegebene mechanische Leistung [hp]</b>              |  |
| • für 3-phasigen Drehstrommotor                          |  |
| — bei 575/600 V Bemessungswert                           | 0,5 hp   |
| <b>Kurzschluss-Schutz</b>                                |  |
| <b>Produktfunktion Kurzschluss-Schutz</b>                | Ja   |
| <b>Ausführung des Kurzschlussauslösers</b>               | magnetisch   |
| <b>bedingter Kurzschlussstrom (I<sub>q</sub>)</b>        |  |
| • bei 400 V gemäß IEC 60947-4-1 Bemessungswert           | 150 000 A  |
| <b>Einbau/ Befestigung/ Abmessungen</b>                  |  |
| <b>Einbaulage</b>  | senkrecht  |
| <b>Befestigungsart</b>                                   | Schraub- und Schnappbefestigung auf Hutschiene 35 mm |
| <b>Höhe</b>  | 204 mm   |
| <b>Breite</b>  | 90 mm  |
| <b>Tiefe</b>   | 97 mm  |
| <b>einzuhaltender Abstand</b>                            |  |
| • zu geerdeten Teilen                                    |  |
| — vorwärts   | 32 mm  |
| — rückwärts  | 0 mm   |
| — aufwärts   | 50 mm  |
| — seitwärts  | 10 mm  |
| — abwärts  | 10 mm  |
| • zu spannungsführenden Teilen                           |  |
| — vorwärts   | 32 mm  |
| — rückwärts  | 0 mm   |
| — aufwärts   | 50 mm  |
| — abwärts  | 10 mm  |
| — seitwärts  | 10 mm  |
| <b>Anschlüsse/ Klemmen</b>                               |  |
| <b>Ausführung des elektrischen Anschlusses</b>           |  |
| • für Hauptstromkreis                                    | Federzuganschluss                                    |
| • für Hilfs- und Steuerstromkreis                        | Federzuganschluss                                    |
| <b>Sicherheitsrelevante Kenngrößen</b>                   |  |
| B10-Wert bei hoher Anforderungsrate gemäß SN 31920       | 1 000 000  |
| <b>Anteil gefährbringender Ausfälle</b>                  |  |
| • bei hoher Anforderungsrate gemäß SN 31920              | 73 %   |
| <b>Berührungsschutz frontseitig gemäß IEC 60529</b>      | fingersicher bei senkrechter Berührung von vorne     |
| <b>Kommunikation/ Protokoll</b>                          |  |
| <b>Protokoll wird unterstützt</b>                        |  |
| • PROFINET IO-Protokoll                                  | Nein   |
| • PROFIsafe-Protokoll                                    | Nein   |
| Protokoll wird unterstützt AS-Interface-Protokoll        | Nein   |
| <b>Approbationen/ Zertifikate</b>                        |  |

|                             |                  |                       |
|-----------------------------|------------------|-----------------------|
| allgemeine Produktzulassung | Explosionsschutz | Konformitätserklärung |
|-----------------------------|------------------|-----------------------|



[Bestätigungen](#)



[UK-Konformitätserklärung](#)

|                       |                     |                    |
|-----------------------|---------------------|--------------------|
| Konformitätserklärung | Prüfbescheinigungen | Marine / Schiffbau |
|-----------------------|---------------------|--------------------|



EG-Konf.

[spezielle Prüfbescheinigungen](#)

[Typprüfbescheinigung/Werkszeugnis](#)



ABS



BUREAU VERITAS



LRS

|                    |          |         |
|--------------------|----------|---------|
| Marine / Schiffbau | Sonstige | Railway |
|--------------------|----------|---------|



PRS



RINA



RMRS



DNV-GL

[Bestätigungen](#)

[Schwingen / Schocken](#)

## Gefahrgut

[Transport Information](#)

## Weitere Informationen

Information- and Downloadcenter (Kataloge, Broschüren,...)

<https://www.siemens.de/ic10>

Industry Mall (Online-Bestellsystem)

<https://mall.industry.siemens.com/mall/de/de/Catalog/product?mlfb=3RA2210-0JE15-2BB4>

CAX-Online-Generator

<http://support.automation.siemens.com/WW/CAXorder/default.aspx?lang=de&mlfb=3RA2210-0JE15-2BB4>

Service&Support (Handbücher, Betriebsanleitungen, Zertifikate, Kennlinien, FAQs,...)

<https://support.industry.siemens.com/cs/ww/de/ps/3RA2210-0JE15-2BB4>

Bilddatenbank (Produktfotos, 2D-Maßzeichnungen, 3D-Modelle, Geräteschaltpläne, EPLAN Makros, ...)

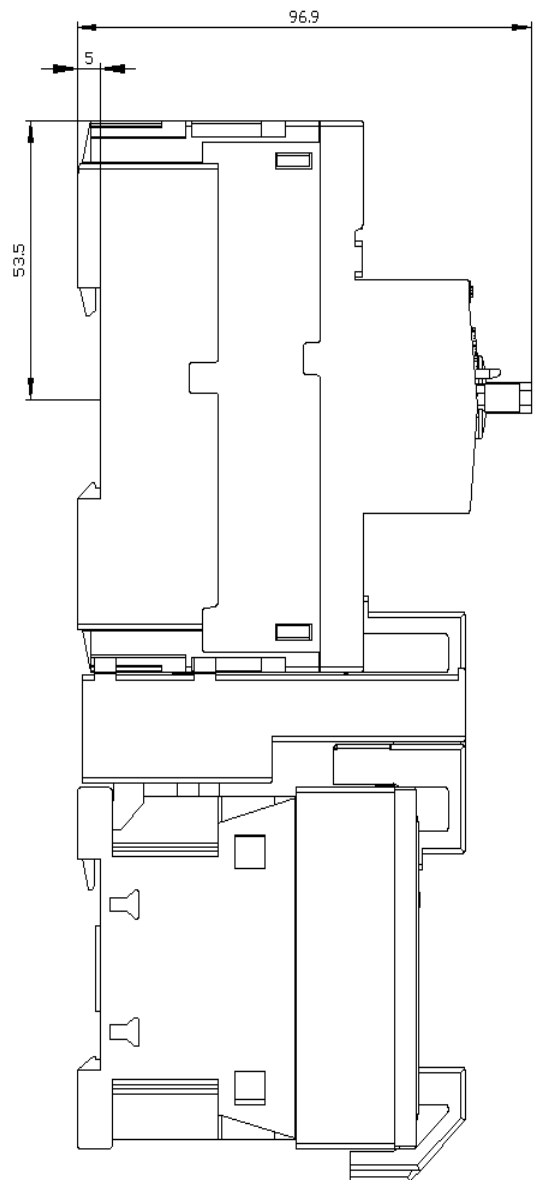
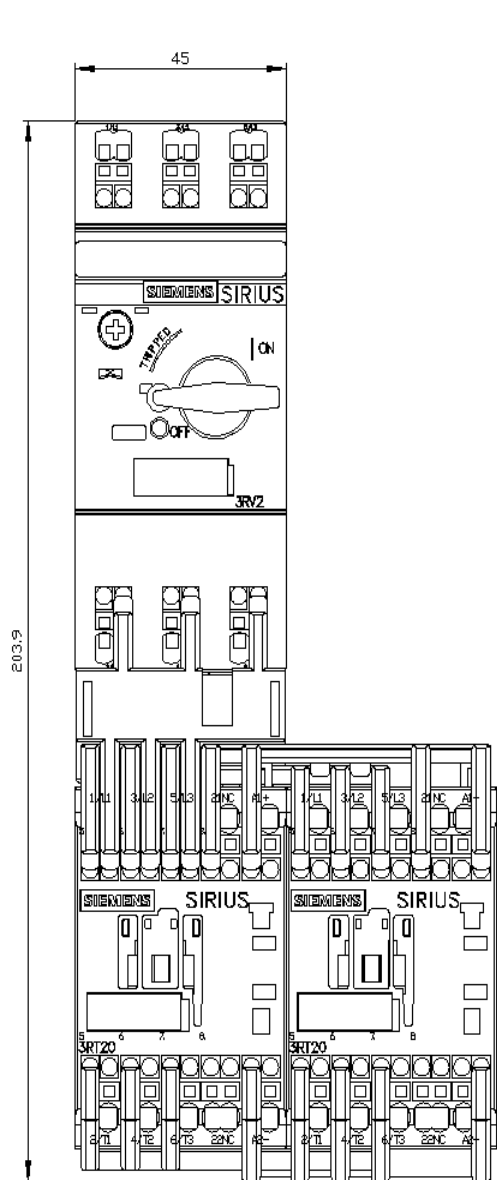
[http://www.automation.siemens.com/bilddb/cax\\_de.aspx?mlfb=3RA2210-0JE15-2BB4&lang=de](http://www.automation.siemens.com/bilddb/cax_de.aspx?mlfb=3RA2210-0JE15-2BB4&lang=de)

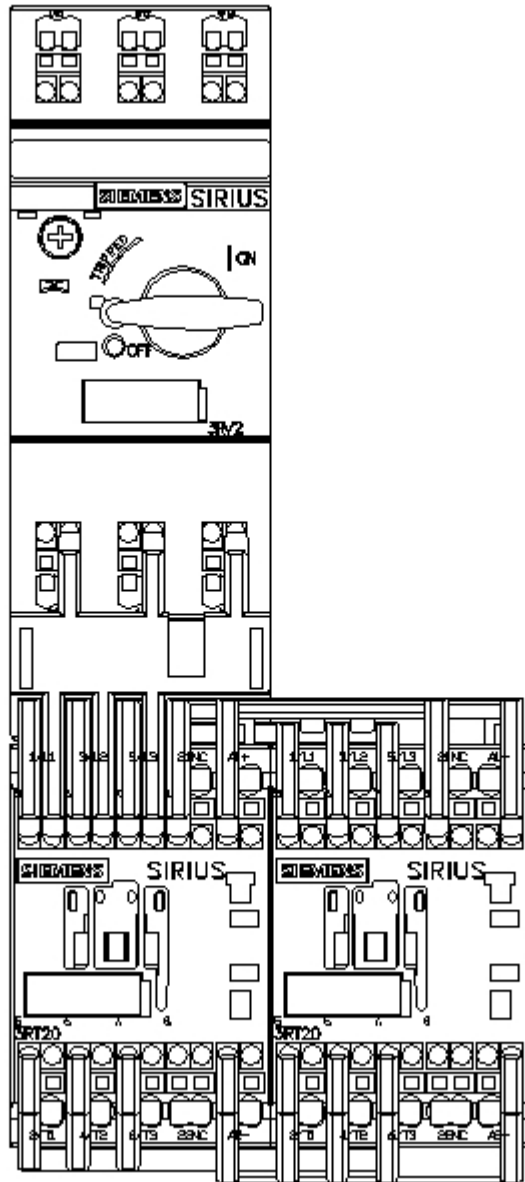
Kennlinien: Auslöseverhalten, I<sup>2</sup>t, Durchlassstrom

<https://support.industry.siemens.com/cs/ww/de/ps/3RA2210-0JE15-2BB4/char>

Weitere Kennlinien (z. B. Elektrische Lebensdauer, Schalthäufigkeit)

<http://www.automation.siemens.com/bilddb/index.aspx?view=Search&mlfb=3RA2210-0JE15-2BB4&objecttype=14&gridview=view1>







letzte Änderung:

16.02.2022 