

Schütz Baugröße 4, 2-polig DC-3 und 5, 75 A Hilfsschalter 22 (2 NO + 2 NC) Wechselstrombetätigung AC 48 V 50 Hz/AC 58 V 60 Hz

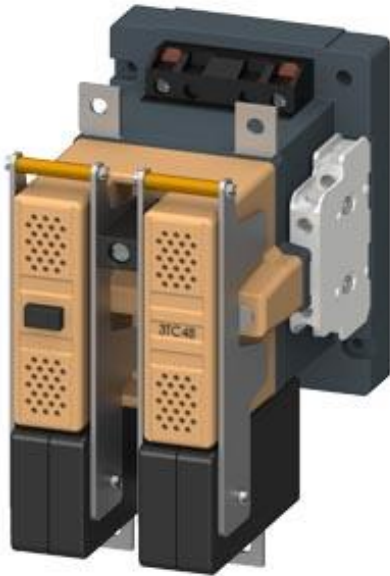


Abbildung ähnlich

Allgemeine technische Daten

Baugröße des Schützes	4
Polzahl	2
Referenzkennzeichen gemäß DIN 40719 erweitert gemäß IEC 204-2 gemäß IEC 750	K
Referenzkennzeichen gemäß DIN EN 61346-2	Q
Schutzart IP	IP00
Umgebungstemperatur während Betrieb	-25 ... +55 °C

Steuerstromkreis/ Ansteuerung

Spannungsart	AC
Steuerspeisespannung	
<ul style="list-style-type: none"> • bei AC <ul style="list-style-type: none"> — bei 50 Hz Bemessungswert — bei 60 Hz Bemessungswert 	48 ... 48 V 58 ... 58 V

Hauptstromkreis

Anzahl der Schließer für Hauptkontakte	2
Anzahl der Öffner für Hauptkontakte	0

Betriebsstrom bei DC-3 bei DC-5	
• bei 440 V Bemessungswert	75 A
• bei 220 V Bemessungswert	75 A
• bei 600 V Bemessungswert	75 A
• bei 750 V Bemessungswert	75 A
Betriebsleistung	
• bei DC-3 bei DC-5	
— bei 110 V Bemessungswert	6,5 kW
— bei 220 V Bemessungswert	13 kW
— bei 440 V Bemessungswert	27 kW
— bei 600 V Bemessungswert	38 kW
— bei 750 V Bemessungswert	45 kW

Hilfsstromkreis	
Kennzahl und Kennbuchstabe für Schaltglieder	22
Anzahl der Schließer für Hilfskontakte	2
Anzahl der Öffner für Hilfskontakte	2
Anzahl der Wechsler für Hilfskontakte	0

Anschlüsse/Klemmen	
Ausführung des elektrischen Anschlusses für Hauptstromkreis	Schraubanschluss
Ausführung des elektrischen Anschlusses für Hilfs- und Steuerstromkreis	Schraubanschluss

Mechanische Daten	
Befestigungsart	Schraubbefestigung
Befestigungsart Reiheneinbau	Ja
Breite	100 mm
Höhe	177,5 mm
Tiefe	156 mm

Approbationen/Zertifikate	
----------------------------------	--

allgemeine Produktzulassung	funktionale Sicherheit/Maschinensicherheit	Konformitätserklärung
-----------------------------	--	-----------------------



[Baumusterprüfbescheinigung](#)



Prüfbescheinigungen	Schiffbau	sonstiges
---------------------	-----------	-----------

[spezielle Prüfbescheinigungen](#)



[Sonstige](#)

[Bestätigungen](#)

Weitere Informationen

Information- and Downloadcenter (Kataloge, Broschüren,...)

<http://www.siemens.de/industrial-controls/catalogs>

Industry Mall (Online-Bestellsystem)

<https://mall.industry.siemens.com/mall/de/de/Catalog/product?mlfb=3TC4817-0BH0>

CAX-Online-Generator

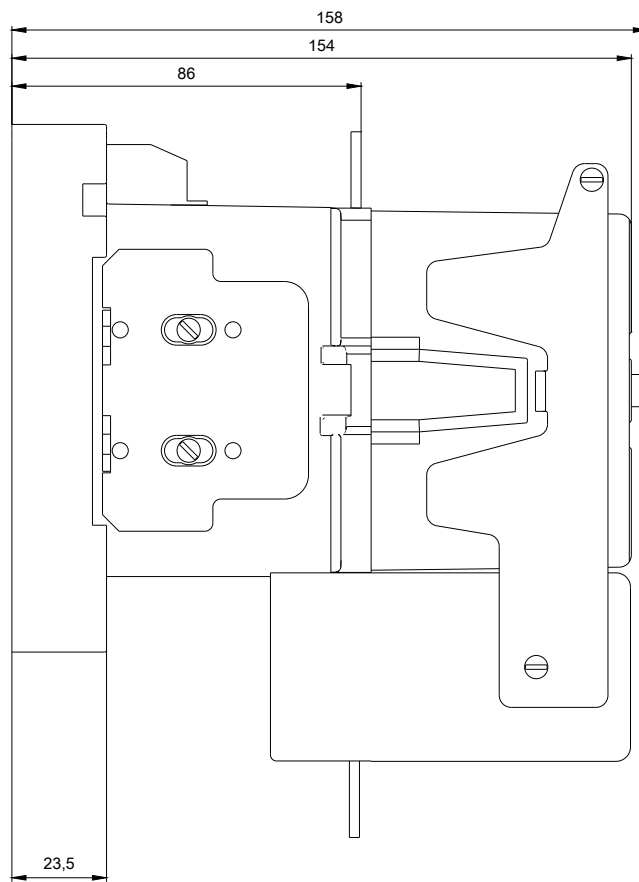
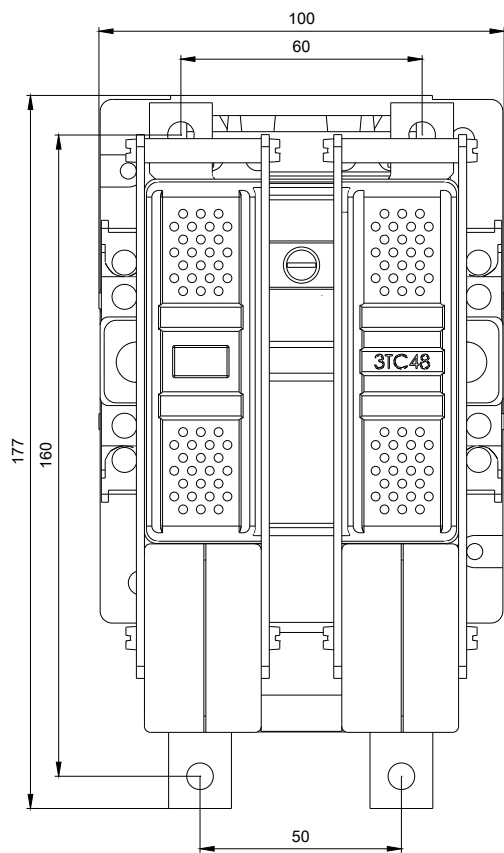
<http://support.automation.siemens.com/WW/CAXorder/default.aspx?lang=de&mlfb=3TC4817-0BH0>

Service&Support (Handbücher, Betriebsanleitungen, Zertifikate, Kennlinien, FAQs,...)

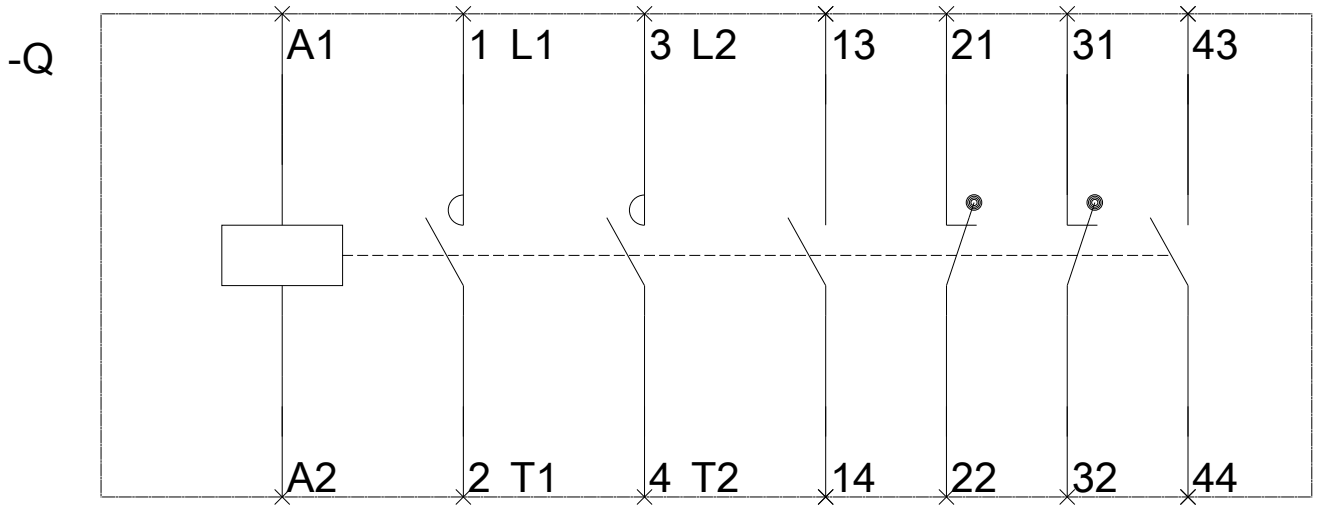
<https://support.industry.siemens.com/cs/ww/de/ps/3TC4817-0BH0>

Bilddatenbank (Produktfotos, 2D-Maßzeichnungen, 3D-Modelle, Geräteschaltpläne, EPLAN Makros, ...)

http://www.automation.siemens.com/bilddb/cax_de.aspx?mlfb=3TC4817-0BH0&lang=de



W6.994; 3TC4817-0B..



letzte Änderung:

25.06.2018