

NH-Sicherungseinsatz, NH2, In: 315 A, gG, Un AC: 690 V, Un DC: 440 V, Kombikennmelder, spannungsführende Griffflaschen



Ausführung	
Produkt-Markename	SETRON
Produkt-Bezeichnung	NH-Sicherungseinsatz
Ausführung des Produkts	mit Messerkontakten
Ausführung des Kennmelders	Kombikennmelder
Ausführung des Schaltkontakts	korrosionsfrei, versilbert
Ausführung des Sicherungseinsatzes	NH-Sicherungseinsatz
Allgemeine technische Daten	
Baugröße des Sicherungssystems / gemäß DIN EN 60269-1	NH2
Betriebsklasse des Sicherungseinsatzes	gG
Leistungsschalter / Grundtyp	3NA7
Montageart	spannungsführende Griffflaschen
Versorgungsspannung	
<ul style="list-style-type: none"> • bei AC / Bemessungswert • bei DC 	<p>690 V</p> <p>440 V</p>
Schutzart und Schutzklasse	
Schutzart IP	IP20, mit angeschlossenen Leitern

Schaltvermögen

Schaltvermögen Strom

- | | |
|---|--------|
| • bei DC / gemäß IEC 60947-2 / Bemessungswert | 25 kA |
| • gemäß IEC 60947-2 / Bemessungswert | 120 kA |

Verlustleistung

- | | |
|---|--------|
| Verlustleistung [W] | 28,1 W |
| Verlustleistung [W] / bei Bemessungswert Strom / bei AC / bei warmem Betriebszustand / je Pol | 28,1 W |

Strom

- | | |
|---|---------------------|
| Bemessungsstrom I_n / IEC, DIN/VDE / bei 40 Cel | 299,25 A |
| Strom / bei AC / Bemessungswert | 315 A |
| Strombegrenzungskennlinie Nr. / Durchlassenergie | DE_3NA_2_690_gG_315 |

Mechanischer Aufbau

- | | |
|----------------|----------------------------------|
| Breite | |
| • des Gehäuses | 57,8 mm |
| Einbaulage | beliebig, vorzugsweise senkrecht |
| Nettogewicht | 588 g |

Umgebungsbedingungen

- | | |
|---------------------|---------------------------------------|
| Umgebungstemperatur | |
| • minimal | -5 °C |
| • maximal | 40 °C |
| • während Lagerung | Luftfeuchte 90% bei 20°C |
| Umweltkategorie | -20 bis +50 bei 95% relativer Feuchte |

Approbationen Zertifikate

- | | |
|--------------------------|---|
| Referenzkennzeichen | |
| • gemäß DIN EN 61346-2 | F |
| • gemäß IEC 81346-2:2009 | F |

allgemeine Produktzulas- sung	Konformitätser- klärung	Prüfbescheinigungen	Schiffbau
-------------------------------------	----------------------------	---------------------	-----------



VDE



EG-Konf.

[spezielle Prüfbescheinigungen](#)

[Typprüfbescheinigung/Werkzeugnis](#)

[Sonstige](#)



GL

sonstiges

[Sonstige](#)

Weitere Informationen

Information- and Downloadcenter (Kataloge, Broschüren,...)

<http://www.siemens.de/lowvoltage/kataloge>

Industry Mall (Online-Bestellsystem)

<https://mall.industry.siemens.com/mall/de/de/Catalog/product?mlfb=3NA7252-6>

Service&Support (Handbücher, Betriebsanleitungen, Zertifikate, Kennlinien, FAQs,...)

<https://support.industry.siemens.com/cs/ww/de/ps/3NA7252-6>

Bilddatenbank (Produktfotos, 2D-Maßzeichnungen, 3D-Modelle, Geräteschaltpläne, ...)

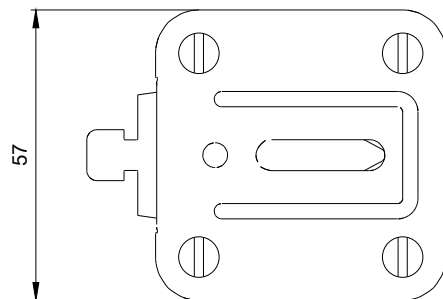
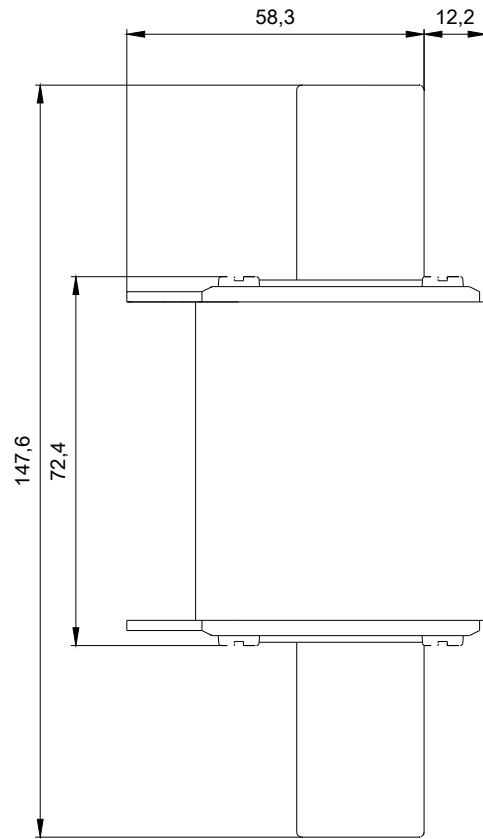
http://www.automation.siemens.com/bilddb/cax_de.aspx?mlfb=3NA7252-6

CAX-Online-Generator

<http://www.siemens.com/cax>

Ausschreibungstexte (Leistungsverzeichnisse)

<http://www.siemens.de/ausschreibungstexte>



1

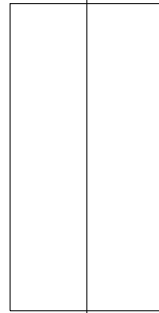
-F1



2

1

-F1



2