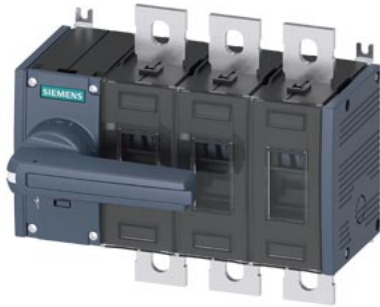


Lasttrennschalter 400A, Baugr. 3, 3-polig Frontantrieb links Komplettgerät mit Direktantrieb grau Flachanschluss



Ausführung	
Produkt-Markename	SETRON
Produkt-Bezeichnung	Lasttrennschalter 3KD
Ausführung des Produkts	Schalter
Ausführung der Anzeige / für Schaltstellungsanzeige Handbetrieb	ON-OFF-TEST
Ausführung des Betätigungselements	langer Drehgriff
Ausführung des Schaltantriebs	Frontantrieb
Ausführung des Schaltantriebs / Motorantrieb	Nein
Allgemeine technische Daten	
Polzahl	3
Bauart des Geräts	Festeinbau
Baugröße des Lasttrennschalters	3
mechanische Lebensdauer (Schaltspiele) / typisch	15 000
elektrische Lebensdauer (Schaltspiele)	
<ul style="list-style-type: none"> <li>• bei AC-23 A / bei 690 V</li> <li>• bei DC-23 A / bei 440 V</li> </ul>	1 000
	1 000
I <sup>2</sup> t-Wert	
<ul style="list-style-type: none"> <li>• bei geschlossenem Schalter / bei 1000 V / bei Kombination Schalter +gG/aM SITOR-Sicherung / maximal</li> <li>• der Sicherung / bei 500 V / maximal zulässig</li> <li>• der gG-Sicherung / bei 690 V / maximal zulässig</li> <li>• der gG/aM SITOR-Sicherung / bei 1000 V / maximal zulässig</li> <li>• des kompakten Leistungsschalters / bei 415 V / maximal zulässig</li> </ul>	239 650 A <sup>2</sup> ·s
	2 150 005 A <sup>2</sup> ·s
	1 650 005 A <sup>2</sup> ·s
	260 000 A <sup>2</sup> ·s
	4 750 000 A <sup>2</sup> ·s
Position / des Schaltantriebs	am linken Ende
prozentuale Überspannung / bezogen auf die Betriebsspannung / bei AC / bei 400, 500, 690 V / bei 50/60 Hz	10 %
Überspannungskategorie	IV
Verschmutzungsgrad	3
Spannung	
Betriebsspannung / bei Strombahnen in Reihe	
<ul style="list-style-type: none"> <li>• bei Verschmutzungsgrad 2 / bei DC / Bemessungswert</li> <li>• bei Verschmutzungsgrad 3 / bei DC / Bemessungswert</li> </ul>	440 V / 3
	440 V / 3
Isolationsspannung	
<ul style="list-style-type: none"> <li>• Bemessungswert</li> </ul>	1 000 V

Stoßspannungsfestigkeit / Bemessungswert	12 kV
<b>Schutzart und Schutzklasse</b>	
Schutzart IP	IP00
Schutzart IP	IP20
<ul style="list-style-type: none"> <li>• bei geschlossenem Schalter / mit Blende oder Kabelschuhabdeckung</li> <li>• frontseitig</li> </ul>	IP00
<b>Verlustleistung</b>	
Verlustleistung [W]	
<ul style="list-style-type: none"> <li>• bei konventionellem thermischen Bemessungsstrom / je Pol</li> </ul>	14 W
<ul style="list-style-type: none"> <li>• bei konventionellem thermischen Bemessungsstrom / je Gerät</li> </ul>	42 W
<ul style="list-style-type: none"> <li>• bei Bemessungswert Strom / bei AC / bei warmem Betriebszustand / je Pol</li> </ul>	14 W
<b>Strom</b>	
Betriebsstrom	
<ul style="list-style-type: none"> <li>• bei 35 °C / Bemessungswert</li> <li>• bei 40 °C / Bemessungswert</li> <li>• bei 45 °C / Bemessungswert</li> <li>• bei 50 °C / Bemessungswert</li> <li>• bei 55 °C / Bemessungswert</li> <li>• bei 60 °C / Bemessungswert</li> <li>• bei 65 °C / Bemessungswert</li> <li>• bei 70 °C / Bemessungswert</li> <li>• bei AC / Bemessungswert</li> <li>• bei AC-23 A / bei 690 V / Bemessungswert</li> <li>• bei AC-23 A / bei 500 V / Bemessungswert</li> <li>• bei AC-23 A / bei 400 V / Bemessungswert</li> <li>• bei AC-22 A / bei 1000 V / maximal</li> <li>• bei AC-22 A / bei 690 V / Bemessungswert</li> <li>• bei AC-22 A / bei 500 V / Bemessungswert</li> <li>• bei AC-22 A / bei 400 V / Bemessungswert</li> <li>• bei AC-20 A / bei 1000 V / maximal</li> <li>• bei AC-21 A / bei 500 V / Bemessungswert</li> <li>• bei AC-21 A / bei 690 V / Bemessungswert</li> <li>• bei DC-20 A / bei 1000 V / maximal</li> <li>• bei DC-23 A / bei 440 V / Bemessungswert / Anmerkung</li> <li>• bei DC-23 A / bei 220 V / Bemessungswert / Anmerkung</li> <li>• bei DC-22 A / bei 440 V / Bemessungswert / Anmerkung</li> <li>• bei DC-22 A / bei 220 V / Bemessungswert / Anmerkung</li> <li>• bei DC-21 A / bei 440 V / Bemessungswert / Anmerkung</li> <li>• bei DC-21 A / bei 220 V / Bemessungswert</li> <li>• bei DC-21 B / bei 750 V / Bemessungswert / maximal</li> </ul>	400 A
Dauerstrom / der vorgeschalteten Sicherung / bei 500 V und 690 V / Bemessungswert	500 A
Dauerstrom / der vorgeschalteten Sicherung / bei 1000 V / Bemessungswert	500 A
Dauerstrom / des vorgeschalteten Kompaktleistungsschalters / bei 415 V / Bemessungswert	630 A
Betriebsstrom / bei DC / Bemessungswert	400 A
Durchlassstrom / der Sicherung / bei 500 V / maximal zulässig	54 800 A
Durchlassstrom / der gG-Sicherung / bei 690 V / maximal zulässig	45 200 A
Durchlassstrom / der gG/aM SITOR-Sicherung / bei 1000 V / maximal zulässig	21 500 A

Durchlassstrom / des kompakten Leistungsschalters / bei 415 V / maximal zulässig	43 500 A
<b>Hauptstromkreis</b>	
Betriebsleistung	
• bei AC-23 A / bei 500 V / Bemessungswert	250 kW
Betriebsstrom / Bemessungswert	400 A
<b>Hilfsstromkreis</b>	
Anzahl der angeschlossenen Öffner / für Hilfskontakte	0
Anzahl der angeschlossenen Schließer / für Hilfskontakte	0
Anzahl der angeschlossenen Wechsler / für Hilfskontakte	0
Anzahl der Wechsler / für Hilfskontakte	0
Anzahl der Öffner / für Hilfskontakte	6
Anzahl der Schließer / für Hilfskontakte	6
<b>Eignung</b>	
Eignung zur Verwendung	
• Hauptschalter	Ja
• Lasttrennschalter	Ja
• NOT-AUS-Schalter	Nein
• Sicherheitsschalter	Ja
• Wartungs-/Reparaturschalter	Ja
<b>Produktdetails</b>	
Produktausstattung / Verriegelung	Ja
Produktbestandteil	
• Ausgelöstmelder	Nein
• Spannungsauslöser	Nein
• Unterspannungsauslöser	Nein
• Unterspannungsauslöser mit voreilendem Kontakt	Nein
Produkterweiterung / Hilfsschalter	Ja
Produkterweiterung / optional	
• Motorantrieb	Nein
• Spannungsauslöser	Nein
<b>Kurzschluss</b>	
Kurzzeitstromfestigkeit (I <sub>cw</sub> ) / bei AC 1000 V/DC 440 V / befristet auf 1 s / Bemessungswert	13 kA
Einschaltvermögen Kurzschlussstrom (I <sub>cm</sub> ) / für Lasttrennschalter	
• bei AC 1000 V / ohne Sicherungseinsatz / Bemessungswert / minimal	36 kA
• bei DC 440 V / ohne Sicherungseinsatz / Bemessungswert / minimal	36 kA
• ohne Sicherungseinsatz / Bemessungswert / minimal	36 kA
bedingter Kurzschlussstrom / bei netzseitiger Absicherung	
• bei 415 V / durch Kompaktleistungsschalter / Bemessungswert	65 kA
• bei 500 V / durch gG-Sicherung / Bemessungswert	100 kA
• bei 690 V / durch gG-Sicherung / Bemessungswert	100 kA
<b>Anschlüsse</b>	
Art der anschließbaren Leiterquerschnitte / für Al-Leiter	
• mehrdrähtig / mit Kabelschuh	1x (25 ... 240 mm <sup>2</sup> ), 2x (25 ... 120 mm <sup>2</sup> )
Art der anschließbaren Leiterquerschnitte	
• bei Kombination Al Leiter+Schalter	315A / 240 mm <sup>2</sup>
• für Cu-Stromschiene	1x (30x10 mm <sup>2</sup> )
Art der anschließbaren Leiterquerschnitte / für Cu-Leiter	
• mehrdrähtig / mit Kabelschuh / gemäß DIN 46234	1x (6 ... 240 mm <sup>2</sup> ), 2x (6 ... 150 mm <sup>2</sup> )
• mehrdrähtig / mit Kabelschuh / gemäß DIN 46235	1x (16 ... 185 mm <sup>2</sup> ), 2x (16 ... 150 mm <sup>2</sup> )
Ausführung des elektrischen Anschlusses / für Hauptstromkreis	Flachanschluss
<b>Mechanischer Aufbau</b>	
Höhe	164 mm
Breite	190 mm

Tiefe	130,5 mm
Befestigungsart	Schraubbefestigung
Befestigungsart	
<ul style="list-style-type: none"> <li>• Frontmontage mit 4-Loch Befestigung</li> <li>• Frontmontage mit Zentralbefestigung</li> <li>• Schienen-Montage</li> </ul>	Nein Nein Nein
Einbaulage	beliebig
Nettogewicht	3 000 g

### Umgebungsbedingungen

Umgebungstemperatur / während Betrieb	
<ul style="list-style-type: none"> <li>• minimal</li> <li>• maximal</li> </ul>	-25 °C 70 °C
Umgebungstemperatur / während Lagerung	
<ul style="list-style-type: none"> <li>• minimal</li> <li>• maximal</li> </ul>	-50 °C 80 °C

allgemeine Produktzulassung	Konformitätserklärung
-----------------------------	-----------------------



[Bestätigungen](#)



[Sonstige](#)



[UK-Konformitätserklärung](#)

Konformitätserklärung	Marine / Schiffbau	Sonstige
-----------------------	--------------------	----------



[Sonstige](#)

### Weitere Informationen

Information- and Downloadcenter (Kataloge, Broschüren,...)

<http://www.siemens.de/lowvoltage/kataloge>

Industry Mall (Online-Bestellsystem)

<https://mall.industry.siemens.com/mall/de/de/Catalog/product?mlfb=3KD4232-0PE10-0>

Service&Support (Handbücher, Betriebsanleitungen, Zertifikate, Kennlinien, FAQs,...)

<https://support.industry.siemens.com/cs/ww/de/ps/3KD4232-0PE10-0>

Bilddatenbank (Produktfotos, 2D-Maßzeichnungen, 3D-Modelle, Geräteschaltpläne, ...)

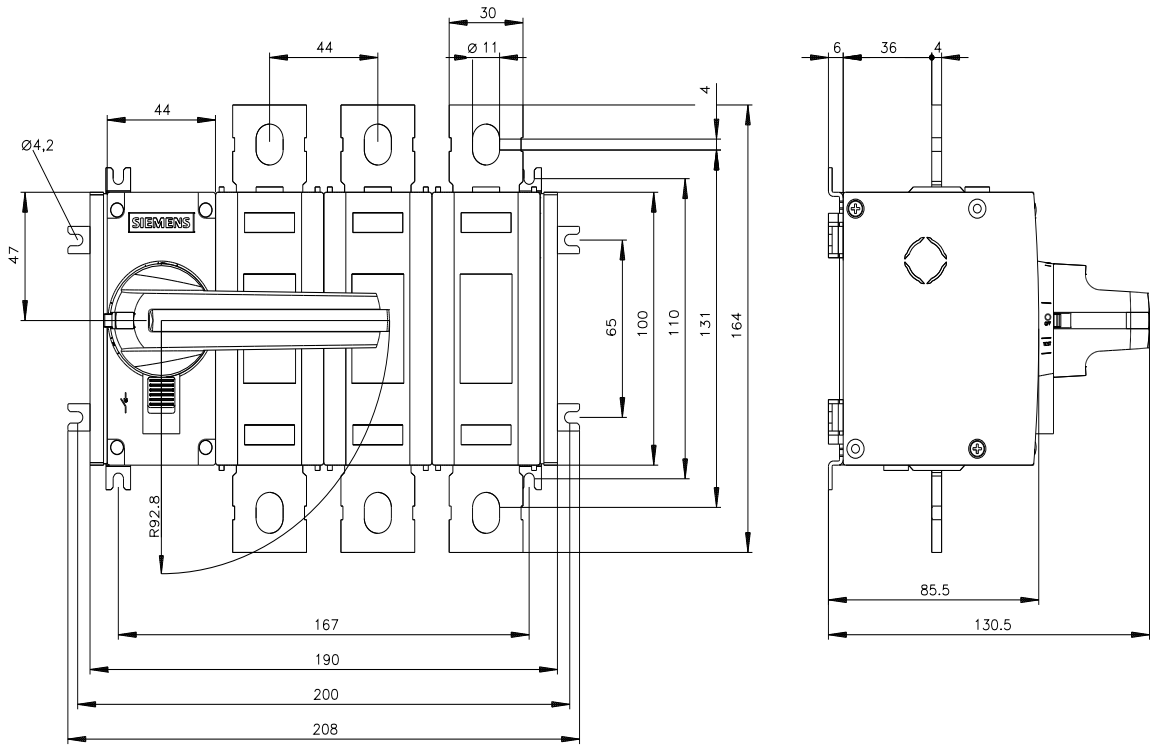
[http://www.automation.siemens.com/bilddb/cax\\_de.aspx?mlfb=3KD4232-0PE10-0](http://www.automation.siemens.com/bilddb/cax_de.aspx?mlfb=3KD4232-0PE10-0)

CAX-Online-Generator

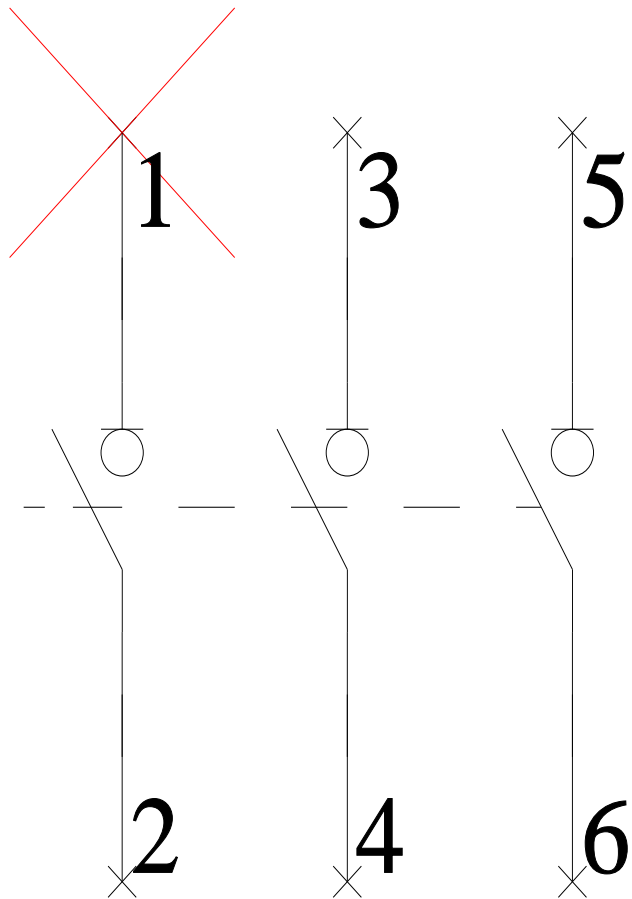
<http://www.siemens.com/cax>

Ausschreibungstexte (Leistungsverzeichnisse)

<http://www.siemens.de/ausschreibungstexte>



**-Q**



# -CR

