

Blinklichtelement, mit integrierter LED, rot, AC 115 V, Durchmesser 70 mm



Allgemeine technische Daten		
Produkt-Markename	SIRIUS	
Produkt-Bezeichnung	Blinklichtelement	
Ausführung des optischen Signals	Blinklicht	
Spannungsart der Betriebsspannung	AC	
Betriebsspannung	<ul style="list-style-type: none"> • 1 bei AC bei 50 Hz Bemessungswert 115 V • 1 bei AC bei 60 Hz Bemessungswert 115 V 	
relative positive Toleranz der Betriebsspannung	10 %	
relative negative Toleranz der Betriebsspannung	-10 %	
aufgenommener Strom maximal	25 mA	
Lebensdauer der LED	100 000 h	
Material	PC	
Farbe	rot	
Befestigungsart	Bajonett	
Referenzkennzeichen	<ul style="list-style-type: none"> • gemäß DIN EN 61346-2 P • gemäß IEC 81346-2:2009 P 	
Mechanische Daten		
Außendurchmesser des Signalsäulenelements	70 mm	
Leuchtmittel		
Produktbestandteil Leuchtmittel	Ja	
Art des Leuchtmittels	LED	
Blinkfrequenz	1 Hz	
Lichtstärke	0,59 cd	
Lichtstärke	0,41 ... 0,93 cd	
Umgebungsbedingungen		
Umgebungstemperatur während Betrieb	-20 ... +50 °C	
Schutzart IP	IP65	
Höhe	65,5 mm	
Breite	70 mm	
Approbationen/ Zertifikate		
allgemeine Produktzulassung	EMV (Elektromagnetische Verträglichkeit)	Konformitätserklärung

[Bestätigungen](#)



[UK-Konformitätserklärung](#)

Sonstige

[Bestätigungen](#)

Weitere Informationen

Information- and Downloadcenter (Kataloge, Broschüren,...)

<https://www.siemens.de/ic10>

Industry Mall (Online-Bestellsystem)

<https://mall.industry.siemens.com/mall/de/de/Catalog/product?mlfb=8WD4440-5BB>

CAX-Online-Generator

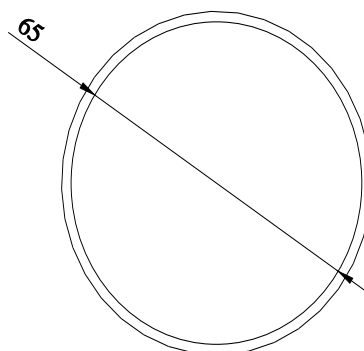
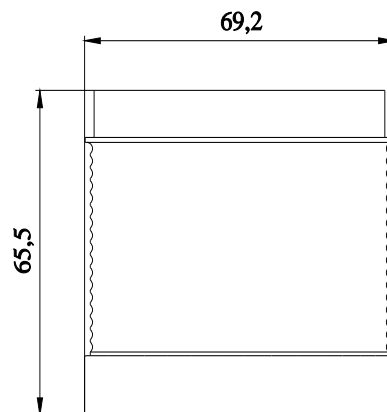
<http://support.automation.siemens.com/WW/CAXorder/default.aspx?lang=de&mlfb=8WD4440-5BB>

Service&Support (Handbücher, Betriebsanleitungen, Zertifikate, Kennlinien, FAQs,...)

<https://support.industry.siemens.com/cs/ww/de/ps/8WD4440-5BB>

Bilddatenbank (Produktfotos, 2D-Maßzeichnungen, 3D-Modelle, Geräteschaltpläne, EPLAN Makros, ...)

http://www.automation.siemens.com/bilddb/cax_de.aspx?mlfb=8WD4440-5BB&lang=de



-P



letzte Änderung:

23.12.2020 