



Blinklichtelement, mit integrierter LED, klar, AC 115 V, Durchmesser 70 mm

Allgemeine technische Daten		
Produkt-Markename	SIRIUS	
Produkt-Bezeichnung	Blinklichtelement	
Ausführung des optischen Signals	Blinklicht	
Spannungsart der Betriebsspannung	AC	
Betriebsspannung	<ul style="list-style-type: none"> <li>• 1 bei AC bei 50 Hz Bemessungswert 115 V</li> <li>• 1 bei AC bei 60 Hz Bemessungswert 115 V</li> </ul>	
relative positive Toleranz der Betriebsspannung	10 %	
relative negative Toleranz der Betriebsspannung	-10 %	
aufgenommener Strom maximal	25 mA	
Lebensdauer der LED	100 000 h	
Material	PC	
Farbe	klar	
Befestigungsart	Bajonett	
Referenzkennzeichen	<ul style="list-style-type: none"> <li>• gemäß DIN EN 61346-2 P</li> <li>• gemäß IEC 81346-2:2009 P</li> </ul>	
Mechanische Daten		
Außendurchmesser des Signalsäulenelements	70 mm	
Leuchtmittel		
Produktbestandteil Leuchtmittel	Ja	
Art des Leuchtmittels	LED	
Blinkfrequenz	1 Hz	
Lichtstärke	1,04 cd	
Lichtstärke	0,73 ... 1,52 cd	
Umgebungsbedingungen		
Umgebungstemperatur während Betrieb	-20 ... +50 °C	
Schutzart IP	IP65	
Höhe	65,5 mm	
Breite	70 mm	
Approbationen/ Zertifikate		
allgemeine Produktzulassung	EMV (Elektromagnetische Verträglichkeit)	Konformitätserklärung

[Bestätigungen](#)



[UK-Konformitätserklärung](#)



Sonstige

[Bestätigungen](#)

#### Weitere Informationen

Information- and Downloadcenter (Kataloge, Broschüren,...)

<https://www.siemens.de/ic10>

Industry Mall (Online-Bestellsystem)

<https://mall.industry.siemens.com/mall/de/de/Catalog/product?mlfb=8WD4440-5BE>

CAX-Online-Generator

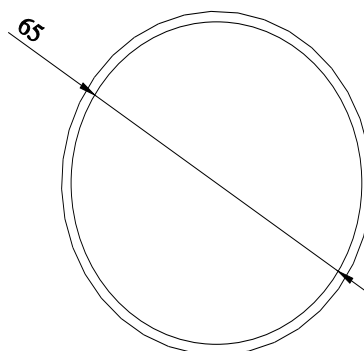
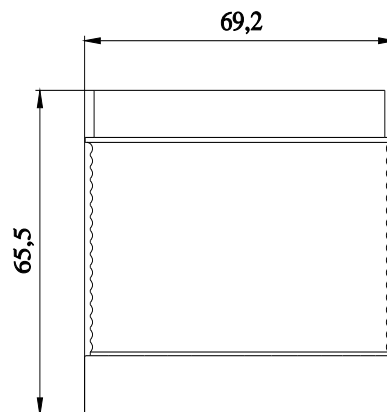
<http://support.automation.siemens.com/WW/CAXorder/default.aspx?lang=de&mlfb=8WD4440-5BE>

Service&Support (Handbücher, Betriebsanleitungen, Zertifikate, Kennlinien, FAQs,...)

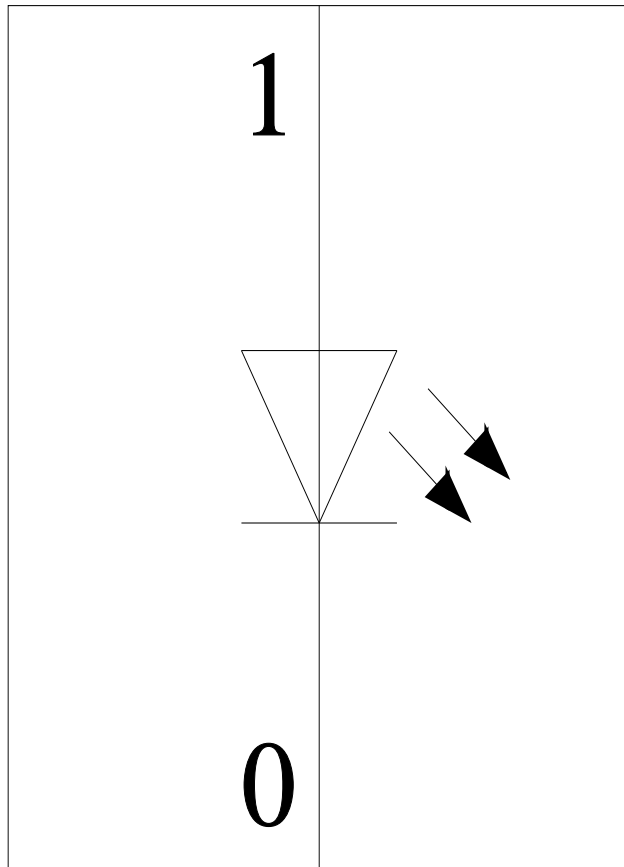
<https://support.industry.siemens.com/cs/ww/de/ps/8WD4440-5BE>

Bilddatenbank (Produktfotos, 2D-Maßzeichnungen, 3D-Modelle, Geräteschaltpläne, EPLAN Makros, ...)

[http://www.automation.siemens.com/bilddb/cax\\_de.aspx?mlfb=8WD4440-5BE&lang=de](http://www.automation.siemens.com/bilddb/cax_de.aspx?mlfb=8WD4440-5BE&lang=de)



**-P**



letzte Änderung:

23.12.2020 