



SENTRON, Lasttrennschalter 3LD, Hauptschalter, 3-polig, I_n: 32 A, Betriebsleistung / bei AC-23 A bei 400V: 11,5 kW, Frontbefestigt, Drehantrieb, schwarz, 4-Loch Befestigung der Handhabe

| Ausführung | |
|--|-----------------------|
| Produkt-Markename | SENTRON |
| Produkt-Bezeichnung | Lasttrennschalter 3LD |
| Ausführung des Produkts | Hauptschalter |
| Ausführung der Anzeige / für Schaltstellungsanzeige Handbetrieb | 1 ON - 0 OFF |
| Ausführung des Betätigungselements | kurzer Drehgriff |
| Ausführung des Griffs | Drehantrieb, schwarz |
| Ausführung des Schaltantriebs / Motorantrieb | Nein |
| Allgemeine technische Daten | |
| Polzahl | 3 |
| Bauart des Geräts | Festeinbau |
| Bauart des Schalters | Frontbefestigt |
| Baugröße des Lasttrennschalters | 2 |
| mechanische Lebensdauer (Schaltspiele) / typisch | 100 000 |
| elektrische Lebensdauer (Schaltspiele) | |
| • bei AC-23 A / bei 690 V | 6 000 |
| I ² t-Wert / bei geschlossenem Schalter / bei 690 V / bei Kombination Schalter + gG-Sicherung / maximal | 9 kA ² .s |
| Durchlass-I ² t-Wert / bei geschlossenem Schalter / bei 440 V / bei Kombination Schalter + gG-Sicherung / maximal | 9 kA ² .s |
| Schalzhäufigkeit / maximal | 50 1/h |
| Spannung | |
| Isolationsspannung / Bemessungswert | 690 V |
| Stoßspannungsfestigkeit / Bemessungswert | 6 kV |
| Schutzart und Schutzklasse | |
| Schutzart IP | IP65 |
| Schutzart NEMA | 1, 3R, 4X, 12 |
| Schutzart IP / frontseitig | IP65 |
| Verlustleistung | |
| Verlustleistung [W] | |
| • bei Bemessungswert Strom / bei AC / bei warmem Betriebszustand / je Pol | 1,8 W |
| • je Leiter / typisch | 2 W |
| Strom | |
| Betriebsstrom | |
| • bei 40 °C / Bemessungswert | 32 A |
| • bei 45 °C / Bemessungswert | 32 A |
| • bei 50 °C / Bemessungswert | 32 A |
| • bei 55 °C / Bemessungswert | 32 A |

| | |
|--|--------|
| • bei AC / Bemessungswert | 32 A |
| • bei AC-23 A / bei 400 V / Bemessungswert | 22 A |
| • bei AC-21 / bei 690 V / Bemessungswert | 32 A |
| • bei AC-21 A / bei 240 V / Bemessungswert | 32 A |
| • bei AC-21 A / bei 440 V / Bemessungswert | 32 A |
| Betriebsstrom / der vorgeschalteten Sicherung / Bemessungswert | 40 A |
| Durchlassstrom / bei geschlossenem Schalter | |
| • bei 440 V / bei Kombination Schalter + gG-Sicherung / maximal | 4,5 kA |
| • bei 690 V / bei Kombination Schalter + gG-Sicherung / maximal zulässig | 5 kA |

Hauptstromkreis

| | |
|--|---------|
| Betriebsleistung | |
| • bei AC-23 A / bei 240 V / Bemessungswert | 6 kW |
| • bei AC-23 A / bei 400 V / Bemessungswert | 12 kW |
| • bei AC-23 A / bei 440 V / Bemessungswert | 11,5 kW |
| • bei AC-23 A / bei 690 V / Bemessungswert | 12 kW |
| • bei AC-3 / bei 240 V / Bemessungswert | 5,5 kW |
| • bei AC-3 / bei 400 V / Bemessungswert | 10 kW |
| • bei AC-3 / bei 690 V / Bemessungswert | 9,5 kW |
| Betriebsstrom / Bemessungswert | 32 A |

Hilfsstromkreis

| | |
|--|-------|
| Anzahl der Wechsler / für Hilfskontakte | 0 |
| Anzahl der Öffner / für Hilfskontakte | 0 |
| Anzahl der Schließer / für Hilfskontakte | 0 |
| Betriebsspannung / der Hilfskontakte / bei AC / maximal | 500 V |
| Dauerstrom / des Hilfskontakts / Bemessungswert | 10 A |
| Isolationsspannung / des Hilfsschalters / Bemessungswert | 500 V |

Eignung

| | |
|-------------------------------|------|
| Eignung zur Verwendung | |
| • Hauptschalter | Ja |
| • Lasttrennschalter | Ja |
| • NOT-AUS-Schalter | Nein |
| • Sicherheitsschalter | Ja |
| • Wartungs-/Reparaturschalter | Ja |

Erscheinungsbild

| | |
|---------------------------------|---------|
| Farbe / des Betätigungselements | schwarz |
|---------------------------------|---------|

Produktdetails

| | |
|---|------|
| • Produkteigenschaft / Verriegelbar in AUS-Stellung | Ja |
| Anzahl der Bügelschlösser / maximal | 3 |
| Bügelstärke / der Bügelschlösser / minimal | 4 mm |
| Bügelstärke / der Bügelschlösser / maximal | 8 mm |
| Produktweiterung / optional | |
| • Motorantrieb | Nein |
| • Spannungsauslöser | Nein |

Kurzschluss

| | |
|---|-------|
| bedingter Kurzschlussstrom / bei netzseitiger Absicherung | |
| • bei 690 V / durch gG-Sicherung / Bemessungswert | 50 kA |

gemäß UL

| | |
|---|-------|
| Betriebsstrom / bei AC / gemäß UL 508/UL 60947-4-1 / Nennwert | 32 A |
| Betriebsspannung / bei AC / bei 50/60 Hz / gemäß UL 508/UL 60947-4-1 / Bemessungswert | 600 V |
| Wirkleistung [hp] / bei AC / bei 480 V / gemäß UL 508/UL 60947-4-1 / Bemessungswert | 20 |
| Wirkleistung [hp] / bei AC / bei 600 V / gemäß UL 508/UL 60947-4-1 / Bemessungswert | 20 |
| Kurzzeitstromfestigkeit (SCCR) / bei 600 V / gemäß UL 508/UL 60947-4-1 | 5 kA |
| Dauerstrom / der vorgeschalteten Sicherung / gemäß UL / | 80 A |

| | |
|--|--|
| Bemessungswert | |
| Typ der Sicherung / gemäß UL | RK5 |
| Anzahl | |
| Anzahl der anschließbaren Öffner / für Hilfskontakte / anbaubar / maximal | 3 |
| Anzahl der anschließbaren Schließer / für Hilfskontakte / anbaubar / maximal | 3 |
| Anzahl der anschließbaren Wechsler / für Hilfskontakte / anbaubar / maximal | 0 |
| Anschlüsse | |
| AWG-Nummer / als kodierter anschließbarer Leiterquerschnitt / eindrätig | |
| • maximal | 8 |
| • minimal | 14 |
| Art der anschließbaren Leiterquerschnitte / für Cu-Leiter | |
| • eindrätig | 1x (1,5...16 mm ²) |
| • feindrätig / mit Aderendbearbeitung | 1x (1,5...10 mm ²) |
| • mehrdrätig | 1x (1,5...16 mm ²) |
| Art der anschließbaren Leiterquerschnitte / für Hilfskontakte | |
| • eindrätig | Seitlicher Hilfsschalter 2x (0,75 ... 2,5 mm ²), 1x 4 mm ² ; Frontseitiger Hilfsschalter 1x (0,75 ... 2,5 mm ²) |
| • feindrätig / mit Aderendbearbeitung | Seitlicher Hilfsschalter 2x (0,75 ... 1,5 mm ²), 1x 2,5 mm ² ; Frontseitiger Hilfsschalter 1x 2,5 mm ² |
| • mehrdrätig | Seitlicher Hilfsschalter 2x (0,75 ... 2,5 mm ²), 1x 4 mm ² ; Frontseitiger Hilfsschalter 1x (0,75 ... 2,5 mm ²) |
| Ausführung des elektrischen Anschlusses | |
| • für Hauptstromkreis | Rahmenklemme |
| • für Hilfskontakte | Anschlussklemmen |
| Anforderungen | |
| Ausführung des Sicherungseinsatzes | |
| • für Kurzschlusschutz des Hauptstromkreises / erforderlich | Sicherung gL/gG: 40 A |
| • für Kurzschlusschutz des Hilfsschalters / erforderlich | Sicherung gL/gG: 10 A |
| Mechanischer Aufbau | |
| Höhe | 83 mm |
| Breite | 67 mm |
| Tiefe | 92,5 mm |
| Befestigungsart | Einbaugerät Festeinbautechnik |
| Befestigungsart | |
| • Frontmontage mit 4-Loch Befestigung | Ja |
| • Frontmontage mit Zentralbefestigung | Nein |
| • Schienen-Montage | Nein |
| Nettogewicht | 204 g |
| Umgebungsbedingungen | |
| Umgebungstemperatur / während Betrieb | |
| • minimal | -25 °C |
| • maximal | 55 °C |
| Umgebungstemperatur / während Lagerung / minimal | -25 °C |
| allgemeine Produktzulassung | |



[Bestätigungen](#)



[Sonstige](#)

| | | | |
|-----------------------------|-----------------------|---------------------|--------------------|
| allgemeine Produktzulassung | Konformitätserklärung | Prüfbescheinigungen | Marine / Schiffbau |
|-----------------------------|-----------------------|---------------------|--------------------|



[UK-Konformitätserklärung](#)



[spezielle Prüfbescheinigungen](#)



Marine / Schiffbau

Sonstige



[Umweltbestätigung](#)

[Sonstige](#)

Weitere Informationen

Information- and Downloadcenter (Kataloge, Broschüren,...)

<http://www.siemens.de/lowvoltage/kataloge>

Industry Mall (Online-Bestellsystem)

<https://mall.industry.siemens.com/mall/de/de/Catalog/product?mfb=3LD2203-0TK51>

Service&Support (Handbücher, Betriebsanleitungen, Zertifikate, Kennlinien, FAQs,...)

<https://support.industry.siemens.com/cs/ww/de/ps/3LD2203-0TK51>

Bilddatenbank (Produktfotos, 2D-Maßzeichnungen, 3D-Modelle, Geräteschaltpläne, ...)

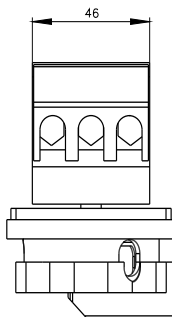
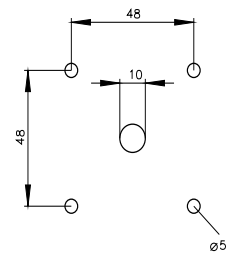
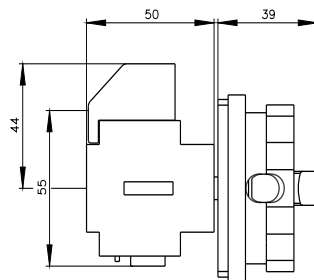
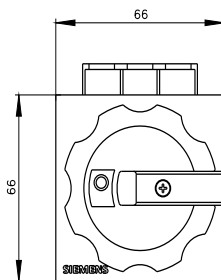
http://www.automation.siemens.com/bilddb/cax_de.aspx?mfb=3LD2203-0TK51

CAx-Online-Generator

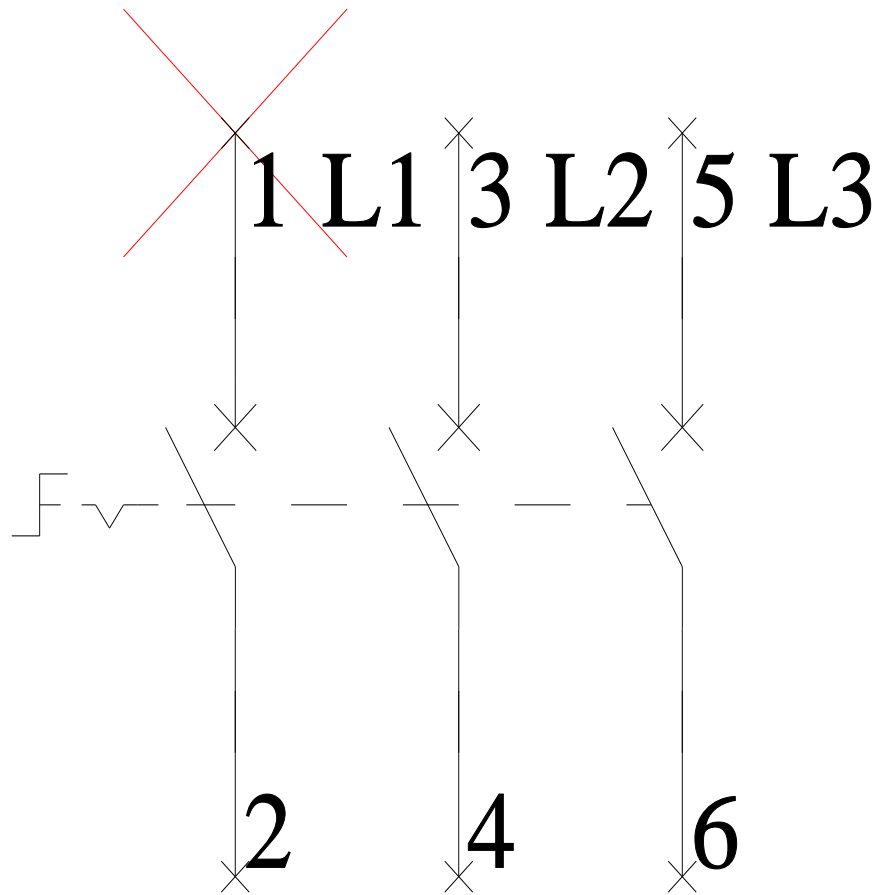
<http://www.siemens.com/cax>

Ausschreibungstexte (Leistungsverzeichnisse)

<http://www.siemens.de/ausschreibungstexte>



-Q1



-CI

