



Verbraucherabzweig sicherungslos, Direktanlauf AC 400 V, Baugröße S00  
0,18...0,25 A AC 230 V Federzuganschluss für Hutschiene montage (erfüllt  
auch Zuordnungsart 1) Zuordnungsart 2, I<sub>q</sub> = 150 kA 1S (Schütz)

|   |   |
|---|---|
| <b>Produkt-Markename</b>  | SIRIUS  |
| <b>Produkt-Bezeichnung</b>  | Direktstarter   |
| <b>Ausführung des Produkts</b>  | für Hutschiene oder Schraubbefestigung  |
| <b>Produkttyp-Bezeichnung</b>   | 3RA21   |
| <b>Hersteller-Artikelnummer</b>   |   |
| <ul style="list-style-type: none"> <li>• des mitgelieferten Schützes</li> <li>• des mitgelieferten Leistungsschalters</li> <li>• des mitgelieferten Verbindungsbausteins</li> </ul> | <a href="#">3RT2015-2AP01</a><br><a href="#">3RV2011-0CA20</a><br><a href="#">3RA2911-2AA00</a> |
| <b>Allgemeine technische Daten</b>  |   |
| <b>Baugröße des Leistungsschalters</b>  | S00   |
| <b>Baugröße des Verbraucherabzweigs</b>   | S00   |
| Isolationsspannung bei Verschmutzungsgrad 3 bei AC Bemessungswert   | 690 V   |
| <b>Stoßspannungsfestigkeit Bemessungswert</b>   | 6 kV  |
| <b>Schutzart NEMA</b>   | sonstige  |
| Schockfestigkeit gemäß IEC 60068-2-27   | 6g / 11 ms  |
| mechanische Lebensdauer (Schaltspiele) des Schützes typisch   | 30 000 000  |
| <b>Zuordnungsart</b>  | 2   |
| <b>Zündschutzart gemäß ATEX Produkt-Richtlinie 2014/34/EU</b>   | Ex II (2) GD  |
| Eignungsnachweis gemäß ATEX Produkt-Richtlinie 2014/34/EU   | DMT 02 ATEX F 001   |
| <b>RoHS-Richtlinie (Datum)</b>  | 10/01/2009  |
| <b>Umgebungsbedingungen</b>   |   |
| <b>Umgebungstemperatur</b>  |   |
| <ul style="list-style-type: none"> <li>• während Betrieb</li> <li>• während Lagerung</li> <li>• während Transport</li> </ul>  | -20 ... +60 °C<br>-50 ... +80 °C<br>-50 ... +80 °C  |
| <b>Temperaturkompensation</b>   | -20 ... +60 °C  |
| relative Luftfeuchte während Betrieb  | 10 ... 95 %   |
| <b>Hauptstromkreis</b>  |   |
| <b>Polzahl für Hauptstromkreis</b>  | 3   |
| <b>Ausführung des Schaltkontakts</b>  | elektromechanisch   |
| <b>einstellbarer Ansprechwert Strom des stromabhängigen Überlastauslösers</b>   | 0,18 ... 0,25 A   |
| <b>Betriebsspannung</b>   |   |
| <ul style="list-style-type: none"> <li>• Bemessungswert</li> <li>• bei AC-3 Bemessungswert maximal</li> </ul>   | 690 V<br>690 V  |
| <b>Betriebsfrequenz Bemessungswert</b>  | 50 ... 60 Hz  |

|   |  |
|---|--|
| Betriebsstrom bei AC-3 bei 400 V Bemessungswert   | 0,2 A  |
| Betriebsleistung bei AC-3   |  |
| <ul style="list-style-type: none"> <li>• bei 400 V Bemessungswert</li> </ul>  | 60 W   |
| <b>Steuerstromkreis/ Ansteuerung</b>  |  |
| <b>Spannungsart der Speisespannung</b>  | AC   |
| <b>Speisespannung bei AC</b>  |  |
| <ul style="list-style-type: none"> <li>• bei 50 Hz Bemessungswert</li> </ul>  | 230 V  |
| <ul style="list-style-type: none"> <li>• bei 50 Hz Bemessungswert</li> </ul>  | 230 ... 230 V  |
| <ul style="list-style-type: none"> <li>• bei 60 Hz Bemessungswert</li> </ul>  | 230 V  |
| <ul style="list-style-type: none"> <li>• bei 60 Hz Bemessungswert</li> </ul>  | 230 ... 230 V  |
| <b>Haltescheinleistung der Magnetspule bei AC</b>   | 4,2 VA   |
| <b>Hilfsstromkreis</b>  |  |
| <b>Produkterweiterung Hilfsschalter</b>   | Ja   |
| <b>Schutz-/ Überwachungsfunktion</b>  |  |
| <b>Auslöseklasse</b>  | CLASS 10   |
| <b>Ausführung des Überlastauslösers</b>   | thermisch (Bimetall)   |
| <b>UL/CSA Bemessungsdaten</b>   |  |
| <b>Volllaststrom (FLA) für 3-phasigen Drehstrommotor</b>  |  |
| <ul style="list-style-type: none"> <li>• bei 480 V Bemessungswert</li> </ul>  | 0,25 A   |
| <b>Kurzschluss-Schutz</b>   |  |
| <b>Produktfunktion Kurzschluss-Schutz</b>   | Ja   |
| <b>Ausführung des Kurzschlussauslösers</b>  | magnetisch   |
| <b>bedingter Kurzschlussstrom (I<sub>q</sub>)</b>   |  |
| <ul style="list-style-type: none"> <li>• bei 400 V gemäß IEC 60947-4-1 Bemessungswert</li> </ul>  | 150 000 A  |
| <b>Einbau/ Befestigung/ Abmessungen</b>   |  |
| <b>Einbaulage</b>   | senkrecht  |
| <b>Befestigungsart</b>  | Schraub- und Schnappbefestigung auf Hutschiene 35 mm                                 |
| <b>Höhe</b>   | 198 mm   |
| <b>Breite</b>   | 45 mm  |
| <b>Tiefe</b>  | 97 mm  |
| <b>einzuhaltender Abstand</b>   |  |
| <ul style="list-style-type: none"> <li>• zu geerdeten Teilen <ul style="list-style-type: none"> <li>— vorwärts</li> <li>— rückwärts</li> <li>— aufwärts</li> <li>— seitwärts</li> <li>— abwärts</li> </ul> </li> <li>• zu spannungsführenden Teilen <ul style="list-style-type: none"> <li>— vorwärts</li> <li>— rückwärts</li> <li>— aufwärts</li> <li>— abwärts</li> <li>— seitwärts</li> </ul> </li> </ul> | 20 mm<br>0 mm<br>50 mm<br>20 mm<br>10 mm<br>20 mm<br>0 mm<br>50 mm<br>10 mm<br>20 mm |
| <b>Anschlüsse/ Klemmen</b>  |  |
| <b>Ausführung des elektrischen Anschlusses</b>  |  |
| <ul style="list-style-type: none"> <li>• für Hauptstromkreis</li> <li>• für Hilfs- und Steuerstromkreis</li> </ul>  | Federzuganschluss<br>Federzuganschluss   |
| <b>Sicherheitsrelevante Kenngrößen</b>  |  |
| B10-Wert bei hoher Anforderungsrate gemäß SN 31920  | 1 000 000  |
| <b>Anteil gefährbringender Ausfälle</b>   |  |
| <ul style="list-style-type: none"> <li>• bei hoher Anforderungsrate gemäß SN 31920</li> </ul>   | 73 %   |
| <b>Berührungsschutz frontseitig gemäß IEC 60529</b>   | fingersicher bei senkrechter Berührung von vorne                                     |
| <b>Kommunikation/ Protokoll</b>   |  |
| <b>Protokoll wird unterstützt</b>   |  |
| <ul style="list-style-type: none"> <li>• PROFINET IO-Protokoll</li> <li>• PROFIsafe-Protokoll</li> </ul>  | Nein<br>Nein   |
| Protokoll wird unterstützt AS-Interface-Protokoll   | Nein   |
| <b>Approbationen/ Zertifikate</b>   |  |

|                             |                  |                       |
|-----------------------------|------------------|-----------------------|
| allgemeine Produktzulassung | Explosionsschutz | Konformitätserklärung |
|-----------------------------|------------------|-----------------------|



[Bestätigungen](#)



|                       |                     |                    |
|-----------------------|---------------------|--------------------|
| Konformitätserklärung | Prüfbescheinigungen | Marine / Schiffbau |
|-----------------------|---------------------|--------------------|

[UK-Konformitätserklärung](#)

[spezielle Prüfbescheinigungen](#)

[Typprüfbescheinigung/Werkszeugnis](#)



|                    |          |         |
|--------------------|----------|---------|
| Marine / Schiffbau | Sonstige | Railway |
|--------------------|----------|---------|



[Bestätigungen](#)

[Schwingen / Schocken](#)

### Weitere Informationen

Information- and Downloadcenter (Kataloge, Broschüren,...)

<https://www.siemens.de/ic10>

Industry Mall (Online-Bestellsystem)

<https://mall.industry.siemens.com/mall/de/de/Catalog/product?mlfb=3RA2110-0CE15-1AP0>

CAX-Online-Generator

<http://support.automation.siemens.com/WW/CAXorder/default.aspx?lang=de&mlfb=3RA2110-0CE15-1AP0>

Service&Support (Handbücher, Betriebsanleitungen, Zertifikate, Kennlinien, FAQs,...)

<https://support.industry.siemens.com/cs/ww/de/ps/3RA2110-0CE15-1AP0>

Bilddatenbank (Produktfotos, 2D-Maßzeichnungen, 3D-Modelle, Geräteschaltpläne, EPLAN Makros, ...)

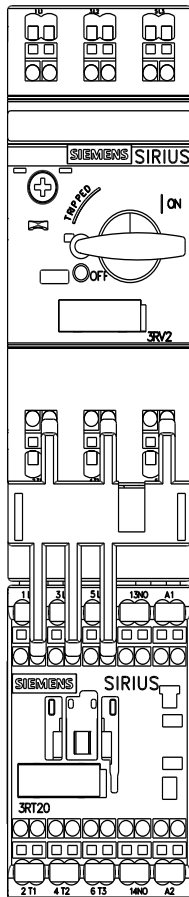
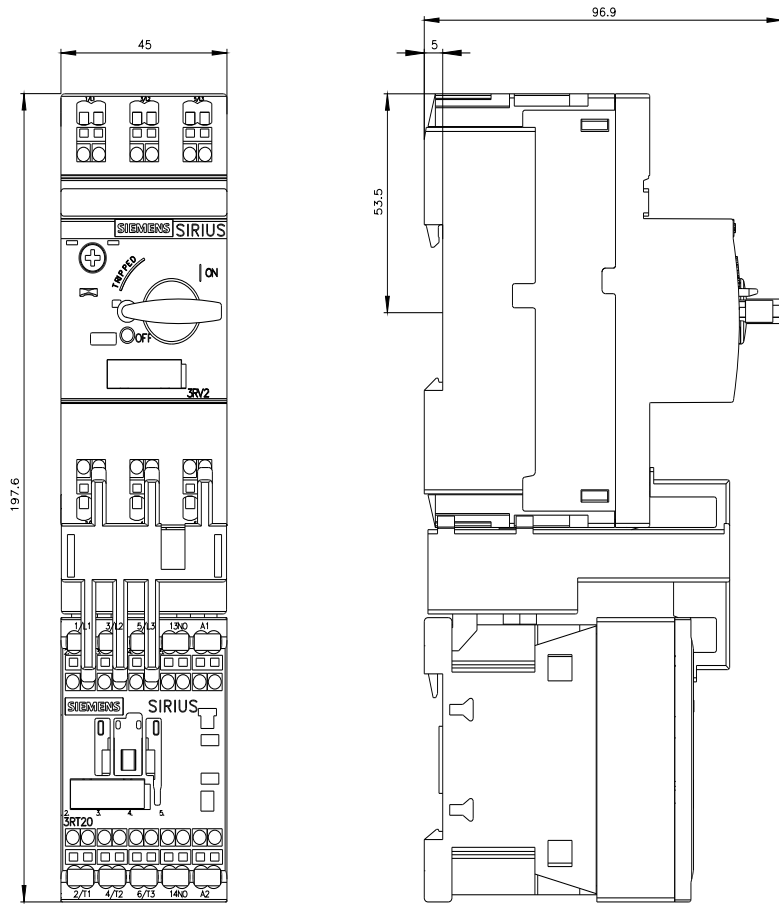
[http://www.automation.siemens.com/bilddb/cax\\_de.aspx?mlfb=3RA2110-0CE15-1AP0&lang=de](http://www.automation.siemens.com/bilddb/cax_de.aspx?mlfb=3RA2110-0CE15-1AP0&lang=de)

Kennlinien: Auslöseverhalten, I<sup>2</sup>t, Durchlassstrom

<https://support.industry.siemens.com/cs/ww/de/ps/3RA2110-0CE15-1AP0/char>

Weitere Kennlinien (z. B. Elektrische Lebensdauer, Schalthäufigkeit)

<http://www.automation.siemens.com/bilddb/index.aspx?view=Search&mlfb=3RA2110-0CE15-1AP0&objecttype=14&gridview=view1>





letzte Änderung:

16.02.2022 