

Unterspannungsauslöser Hilfsauslöser AC 380 V / 50 Hz für Leistungsschalter Baugröße S00...S3



Abbildung ähnlich

Allgemeine technische Daten

| | |
|---|------------------------|
| Produkt-Markename | SIRIUS |
| Produkt-Bezeichnung | Unterspannungsauslöser |
| Baugröße des Leistungsschalters | S00, S0, S2, S3 |
| Eignung zur Verwendung | Motorschutzschalter |
| Schutzart IP frontseitig | IP20 |
| Ausführung des Kurzschlusschutzes | Sicherung |
| Verschmutzungsgrad | 3 |
| Isolationsspannung Bemessungswert | 690 V |
| Isolationsspannung bei Verschmutzungsgrad 3 Bemessungswert | 690 V |
| Umgebungstemperatur | |
| • während Lagerung | -50 ... +80 °C |
| • während Betrieb | -20 ... +60 °C |
| Referenzkennzeichen gemäß DIN 40719 erweitert gemäß IEC 204-2 gemäß IEC 750 | F |
| Referenzkennzeichen gemäß DIN EN 61346-2 | F |

Hilfsstromkreis

| | |
|--|---|
| Anzahl der Öffner für Hilfskontakte unverzögert schaltend | 0 |
| Anzahl der Schließer für Hilfskontakte unverzögert schaltend | 0 |
| Anzahl der Schließer für Hilfskontakte voreilend schaltend | 0 |
| Anzahl der Wechsler der Hilfskontakte unverzögert schaltend | 0 |

Steuerstromkreis/ Ansteuerung

| | |
|---|----------------|
| Spannungsart der Speisespannung | AC |
| Speisespannungsfrequenz | |
| <ul style="list-style-type: none"> • 1 <ul style="list-style-type: none"> — Bemessungsanfangswert — Bemessungsendwert | 50 Hz 60 Hz |
| Speisespannung | |
| <ul style="list-style-type: none"> • 1 <ul style="list-style-type: none"> — bei AC — bei 50 Hz Bemessungswert | 380 V |

Einbau/ Befestigung/ Abmessungen

| | |
|------------------------|--------------------|
| Befestigungsart | Schnappbefestigung |
| Breite | 18,5 mm |
| Höhe | 90 mm |
| Tiefe | 68 mm |

Approbationen/Zertifikate

| | |
|-------------------------|---------------|
| Eignungsnachweis | CE / UL / CSA |
|-------------------------|---------------|

| | | |
|------------------------------------|----------------------------|------------------|
| allgemeine Produktzulassung | Prüfbescheinigungen | Schiffbau |
|------------------------------------|----------------------------|------------------|



[spezielle Prüfbescheinigungen](#)



LRS

| | |
|------------------|------------------|
| Schiffbau | sonstiges |
|------------------|------------------|



[Bestätigungen](#)



Weitere Informationen

Information- and Downloadcenter (Kataloge, Broschüren,...)
<http://www.siemens.de/industrial-controls/catalogs>

Industry Mall (Online-Bestellsystem)

<https://mall.industry.siemens.com/mall/de/de/Catalog/product?mlfb=3RV1902-1AQ0>

CAX-Online-Generator

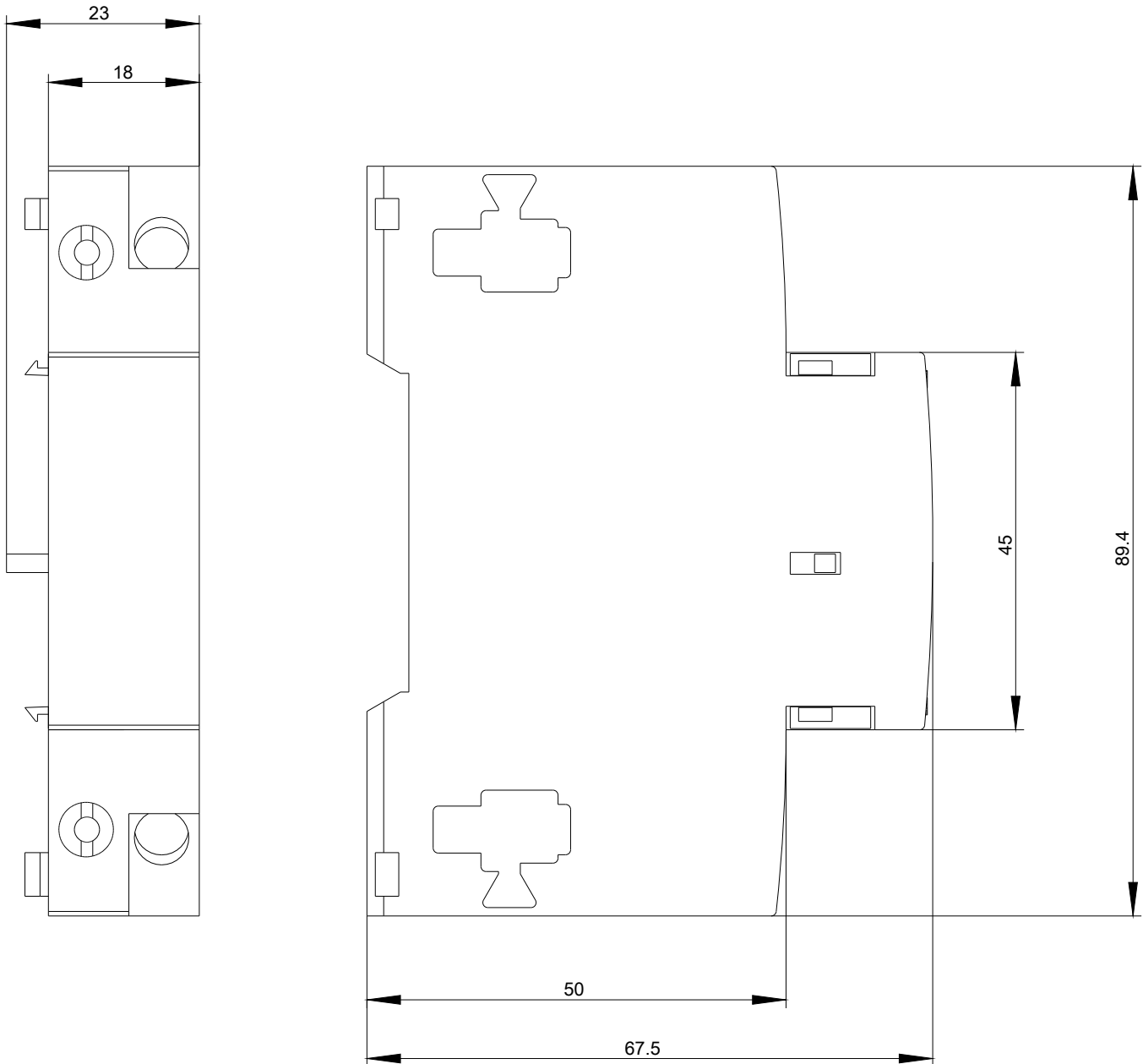
<http://support.automation.siemens.com/WW/CAXorder/default.aspx?lang=de&mlfb=3RV1902-1AQ0>

Service&Support (Handbücher, Betriebsanleitungen, Zertifikate, Kennlinien, FAQs,...)

<https://support.industry.siemens.com/cs/ww/de/ps/3RV1902-1AQ0>

Bilddatenbank (Produktfotos, 2D-Maßzeichnungen, 3D-Modelle, Geräteschaltpläne, EPLAN Makros, ...)

http://www.automation.siemens.com/bilddb/cax_de.aspx?mlfb=3RV1902-1AQ0&lang=de



letzte Änderung:

04.07.2018