

FI-Schutzschalter, 4-polig, Typ A, In: 40 A, 100 mA, Un AC: 400 V, mit thermischem Überlastschutz



Ausführung	
Produkt-Markename	SETRON
Produkt-Bezeichnung	FI-Schutzschalter
Ausführung des Produkts	unverzögert
Produktvariante	mit thermischem Überlastschutz
Allgemeine technische Daten	
Polzahl	4
Baugröße für Installationseinbaugeräte / gemäß DIN 43880	1
Berührungsschutz gegen elektrischen Schlag	finger- und handrückensicher
Kurzschlussstromfestigkeit	10 kA
Leistungsschalter / Grundtyp	5SV3
mechanische Lebensdauer (Schaltspiele) / typisch	10 000
Schaltfunktion / kurzzeitverzögert	Nein
Überspannungskategorie	III
Versorgungsspannung	
Versorgungsspannung	230/400 V
<ul style="list-style-type: none"> <li>• bei AC / Bemessungswert</li> </ul>	

• für Prüfeinrichtung / minimal	100 V
Versorgungsspannungsfrequenz	
• Bemessungswert	50 Hz

### Schutzart und Schutzklasse

Schutzart IP	IP20, bei Verteilereinbau, mit angeschlossenen Leitern
--------------	--

### Schaltvermögen

Schaltvermögen Strom / gemäß IEC 61008-1 / Bemessungswert	0,8 kA
---	--------

### Verlustleistung

Verlustleistung [W] / bei Bemessungswert Strom / bei AC / bei warmem Betriebszustand / je Pol	1,8 W
---	-------

### Strom

Auslösefehlerstrom / Bemessungswert	100 mA
Fehlerstromtyp	A
Strom / bei AC / Bemessungswert	40 A
I <sup>2</sup> t-Wert / zulässig	30 000 A <sup>2</sup> ·s
Stoßstromfestigkeit / Bemessungswert	1 kA
Betriebsfrequenz	50 Hz

### Produktdetails

Produkteigenschaft / siliconfrei	Ja
Produkterweiterung / einbaubar / Zusatzeinrichtungen	Ja

### Anzahl

Anzahl der Testzyklen / für Umweltprüfung / gemäß IEC 60068-2-30	28
--	----

### Anschlüsse

anschließbarer Leiterquerschnitt / mehrdrähtig	
• minimal	0,75 mm <sup>2</sup>
• maximal	35 mm <sup>2</sup>
anschließbarer Leiterquerschnitt / eindrähtig	
• minimal	0,75 mm <sup>2</sup>
• maximal	35 mm <sup>2</sup>
Anzugsdrehmoment / bei Schraubanschluss	
• minimal	2,5 N·m
• maximal	3 N·m
Position / des Netzanschlusskabels	oben oder unten

### Mechanischer Aufbau

Höhe	90 mm
Breite	72 mm
Tiefe	70 mm

Einbaulage	beliebig
Einbautiefe	70 mm
Anzahl der Breiten-Teilungseinheiten	4
Befestigungsart	DIN-Schiene (REG)

### Umgebungsbedingungen

Umgebungstemperatur	
<ul style="list-style-type: none"> <li>• minimal</li> </ul>	-25 °C
<ul style="list-style-type: none"> <li>• maximal</li> </ul>	45 °C
<ul style="list-style-type: none"> <li>• während Lagerung / minimal zulässig</li> </ul>	-40 °C
<ul style="list-style-type: none"> <li>• während Lagerung / maximal zulässig</li> </ul>	75 °C

### Approbationen Zertifikate

Referenzkennzeichen	
<ul style="list-style-type: none"> <li>• gemäß DIN EN 61346-2</li> </ul>	F
<ul style="list-style-type: none"> <li>• gemäß IEC 81346-2:2009</li> </ul>	F

<b>allgemeine Produktzulassung</b>	<b>Konformitätserklärung</b>	<b>Railway</b>
------------------------------------	------------------------------	----------------



ÖVE



VDE

[Sonstige](#)



EG-Konf.

[Schwingen / Scho-  
cken](#)

[Bestätigungen](#)

### Weitere Informationen

#### Information- and Downloadcenter (Kataloge, Broschüren,...)

<http://www.siemens.de/lowvoltage/kataloge>

#### Industry Mall (Online-Bestellsystem)

<https://mall.industry.siemens.com/mall/de/de/Catalog/product?mlfb=5SV3444-6LA>

#### Service&Support (Handbücher, Betriebsanleitungen, Zertifikate, Kennlinien, FAQs,...)

<https://support.industry.siemens.com/cs/ww/de/ps/5SV3444-6LA>

#### Bilddatenbank (Produktfotos, 2D-Maßzeichnungen, 3D-Modelle, Geräteschaltpläne, ...)

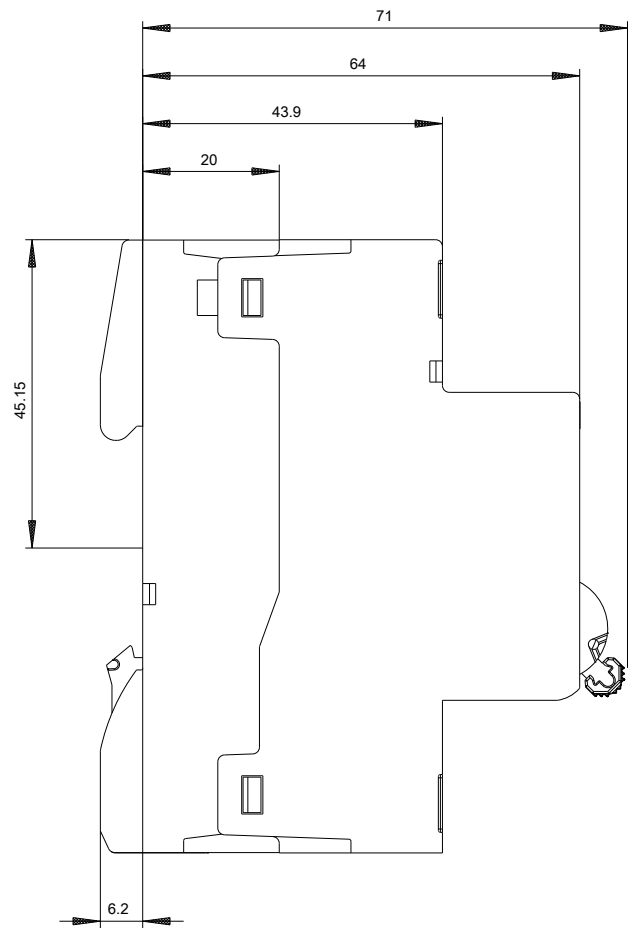
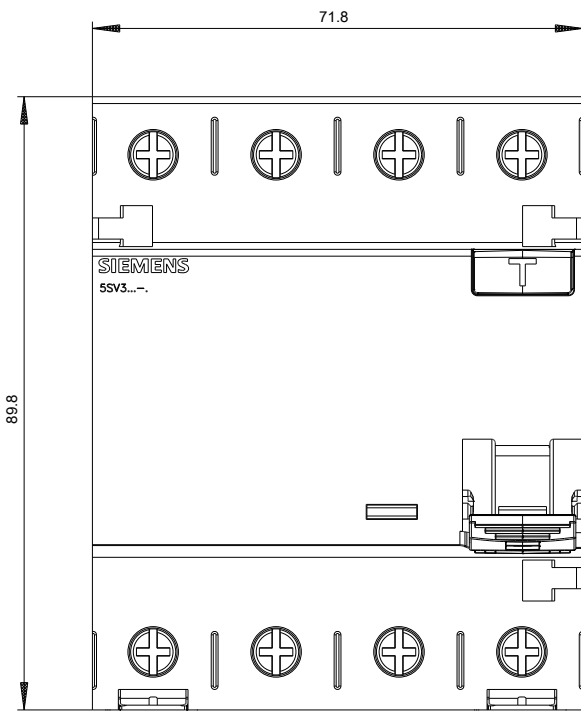
[http://www.automation.siemens.com/bilddb/cax\\_de.aspx?mlfb=5SV3444-6LA](http://www.automation.siemens.com/bilddb/cax_de.aspx?mlfb=5SV3444-6LA)

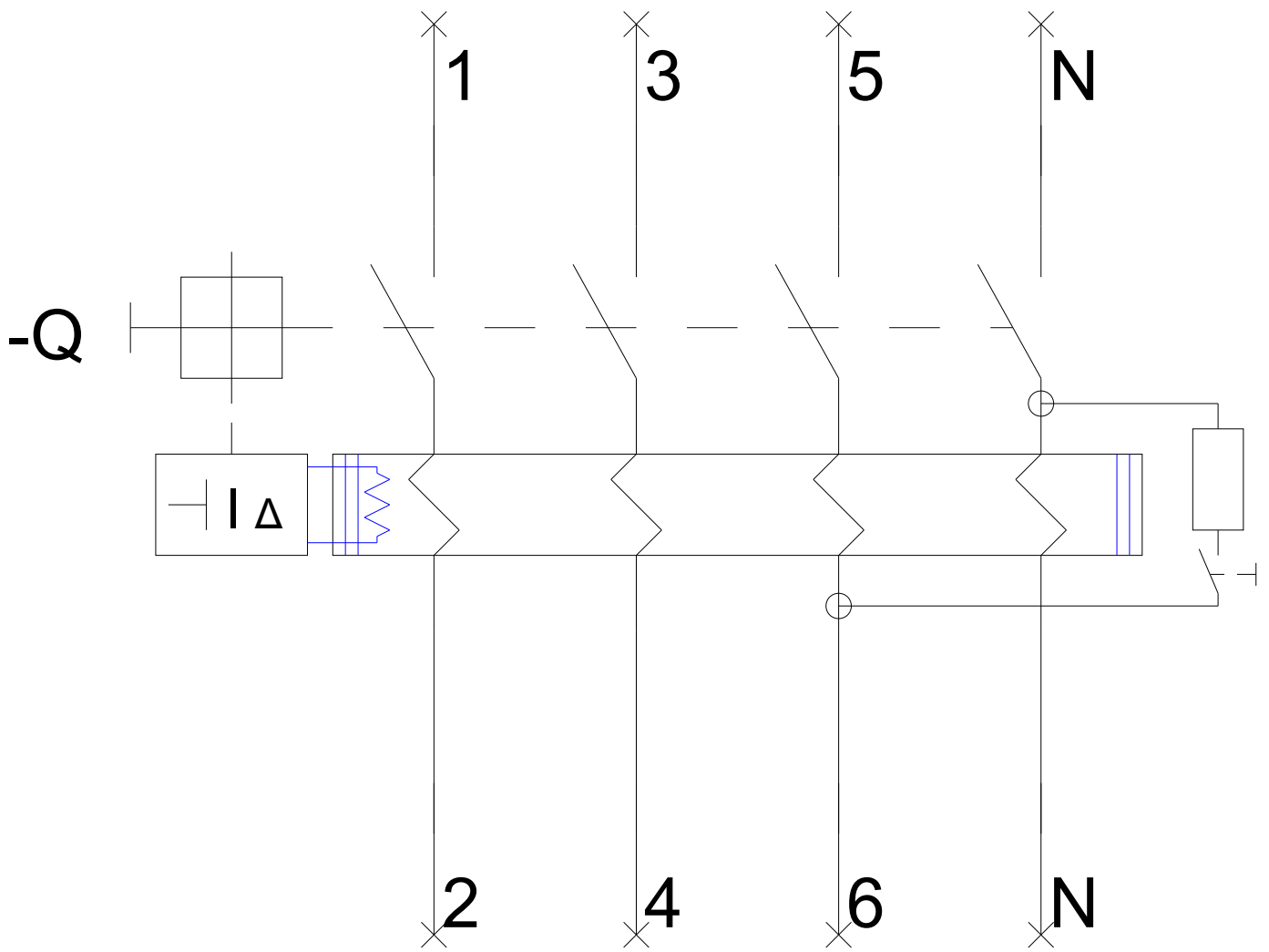
#### CAX-Online-Generator

<http://www.siemens.com/cax>

#### Ausschreibungstexte (Leistungsverzeichnisse)

<http://www.siemens.de/ausschreibungstexte>





-CB

