

FI-Schutzschalter, 4-polig, Typ A, selektiv, In: 63 A, 100 mA, Un AC: 400 V, mit thermischem Überlastschutz



| Ausführung | |
|---|--------------------------------|
| Produkt-Markename | SENTRON |
| Produkt-Bezeichnung | FI-Schutzschalter |
| Ausführung des Produkts | selektiv |
| Produktvariante | mit thermischem Überlastschutz |
| Allgemeine technische Daten | |
| Polzahl | 4 |
| Baugröße für Installationseinbaugeräte / gemäß DIN 43880 | 1 |
| Berührungsschutz gegen elektrischen Schlag | finger- und handrückensicher |
| Kurzschlussstromfestigkeit | 10 kA |
| Leistungsschalter / Grundtyp | 5SV3 |
| mechanische Lebensdauer (Schaltspiele) / typisch | 10 000 |
| Schaltfunktion / kurzzeitverzögert | Nein |
| Überspannungskategorie | III |
| Versorgungsspannung | |
| Versorgungsspannung | 230/400 V |
| <ul style="list-style-type: none"> • bei AC / Bemessungswert | |

| | |
|---------------------------------|-------|
| • für Prüfeinrichtung / minimal | 100 V |
| Versorgungsspannungsfrequenz | |
| • Bemessungswert | 50 Hz |

Schutzart und Schutzklasse

| | |
|--------------|--|
| Schutzart IP | IP20, bei Verteilereinbau, mit angeschlossenen Leitern |
|--------------|--|

Schaltvermögen

| | |
|---|--------|
| Schaltvermögen Strom / gemäß IEC 61008-1 / Bemessungswert | 0,8 kA |
|---|--------|

Verlustleistung

| | |
|---|-------|
| Verlustleistung [W] / bei Bemessungswert Strom / bei AC / bei warmem Betriebszustand / je Pol | 3,9 W |
|---|-------|

Strom

| | |
|--------------------------------------|--------------------------|
| Auslösefehlerstrom / Bemessungswert | 100 mA |
| Fehlerstromtyp | A |
| Strom / bei AC / Bemessungswert | 63 A |
| I ² t-Wert / zulässig | 55 000 A ² ·s |
| Stoßstromfestigkeit / Bemessungswert | 5 kA |
| Betriebsfrequenz | 50/60Hz |

Produktdetails

| | |
|--|----|
| Produkteigenschaft / siliconfrei | Ja |
| Produkterweiterung / einbaubar / Zusatzeinrichtungen | Ja |

Anzahl

| | |
|--|----|
| Anzahl der Testzyklen / für Umweltprüfung / gemäß IEC 60068-2-30 | 28 |
|--|----|

Anschlüsse

| | |
|--|----------------------|
| anschließbarer Leiterquerschnitt / mehrdrähtig | |
| • minimal | 0,75 mm ² |
| • maximal | 35 mm ² |
| anschließbarer Leiterquerschnitt / eindrähtig | |
| • minimal | 0,75 mm ² |
| • maximal | 35 mm ² |
| Anzugsdrehmoment / bei Schraubanschluss | |
| • minimal | 2,5 N·m |
| • maximal | 3 N·m |
| Position / des Netzanschlusskabels | oben oder unten |

Mechanischer Aufbau

| | |
|--------|-------|
| Höhe | 90 mm |
| Breite | 72 mm |
| Tiefe | 70 mm |

| | |
|--------------------------------------|-------------------|
| Einbaulage | beliebig |
| Einbautiefe | 70 mm |
| Anzahl der Breiten-Teilungseinheiten | 4 |
| Befestigungsart | DIN-Schiene (REG) |
| Nettogewicht | 350 g |

Umgebungsbedingungen

| | |
|---------------------------------------|--------|
| Umgebungstemperatur | |
| • minimal | -25 °C |
| • maximal | 45 °C |
| • während Lagerung / minimal zulässig | -40 °C |
| • während Lagerung / maximal zulässig | 75 °C |

Approbationen Zertifikate

| | |
|--------------------------|---|
| Referenzkennzeichen | |
| • gemäß DIN EN 61346-2 | F |
| • gemäß IEC 81346-2:2009 | F |

| | | |
|------------------------------------|------------------------------|----------------|
| allgemeine Produktzulassung | Konformitätserklärung | Railway |
|------------------------------------|------------------------------|----------------|



ÖVE



VDE

[Sonstige](#)



EG-Konf.

[Schwingen /
Schocken](#)

[Bestätigungen](#)

Weitere Informationen

Information- and Downloadcenter (Kataloge, Broschüren,...)

<http://www.siemens.de/lowvoltage/kataloge>

Industry Mall (Online-Bestellsystem)

<https://mall.industry.siemens.com/mall/de/de/Catalog/product?mfb=5SV3446-8LA>

Service&Support (Handbücher, Betriebsanleitungen, Zertifikate, Kennlinien, FAQs,...)

<https://support.industry.siemens.com/cs/ww/de/ps/5SV3446-8LA>

Bilddatenbank (Produktfotos, 2D-Maßzeichnungen, 3D-Modelle, Geräteschaltpläne, ...)

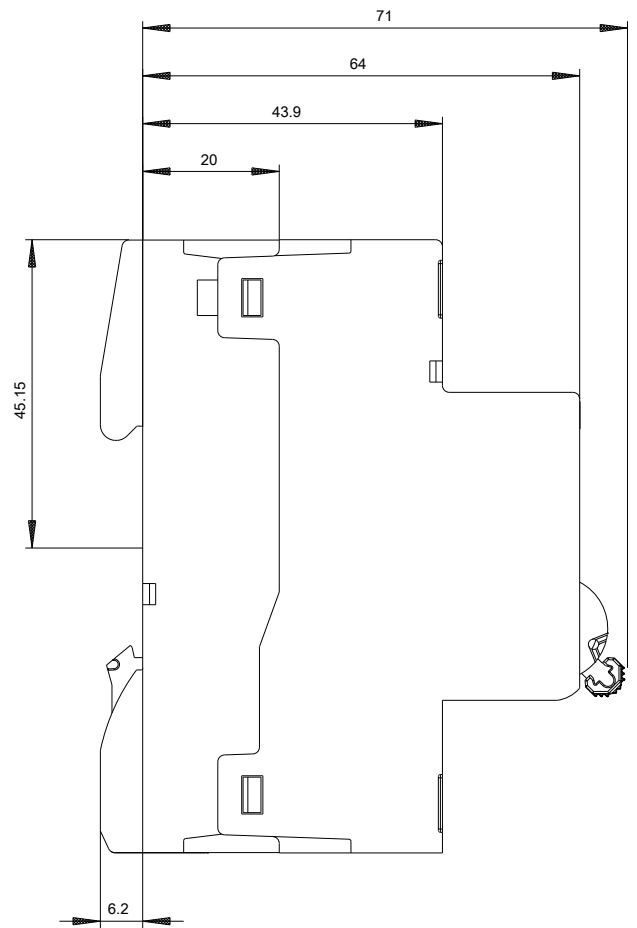
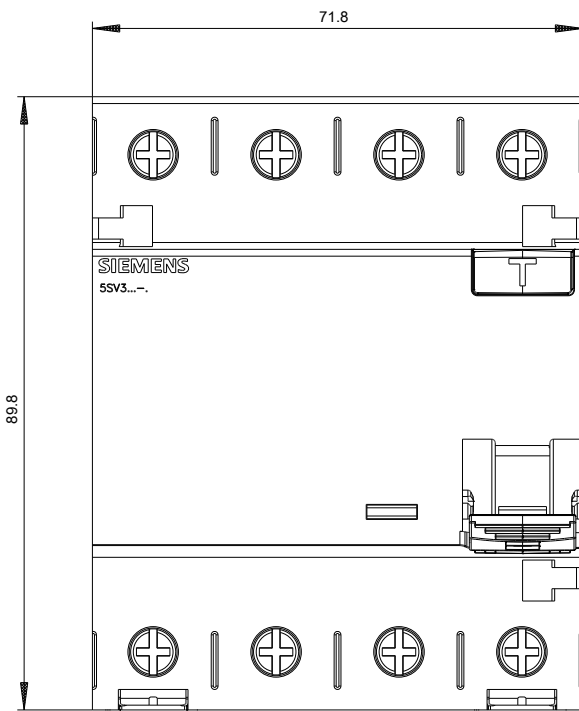
http://www.automation.siemens.com/bilddb/cax_de.aspx?mfb=5SV3446-8LA

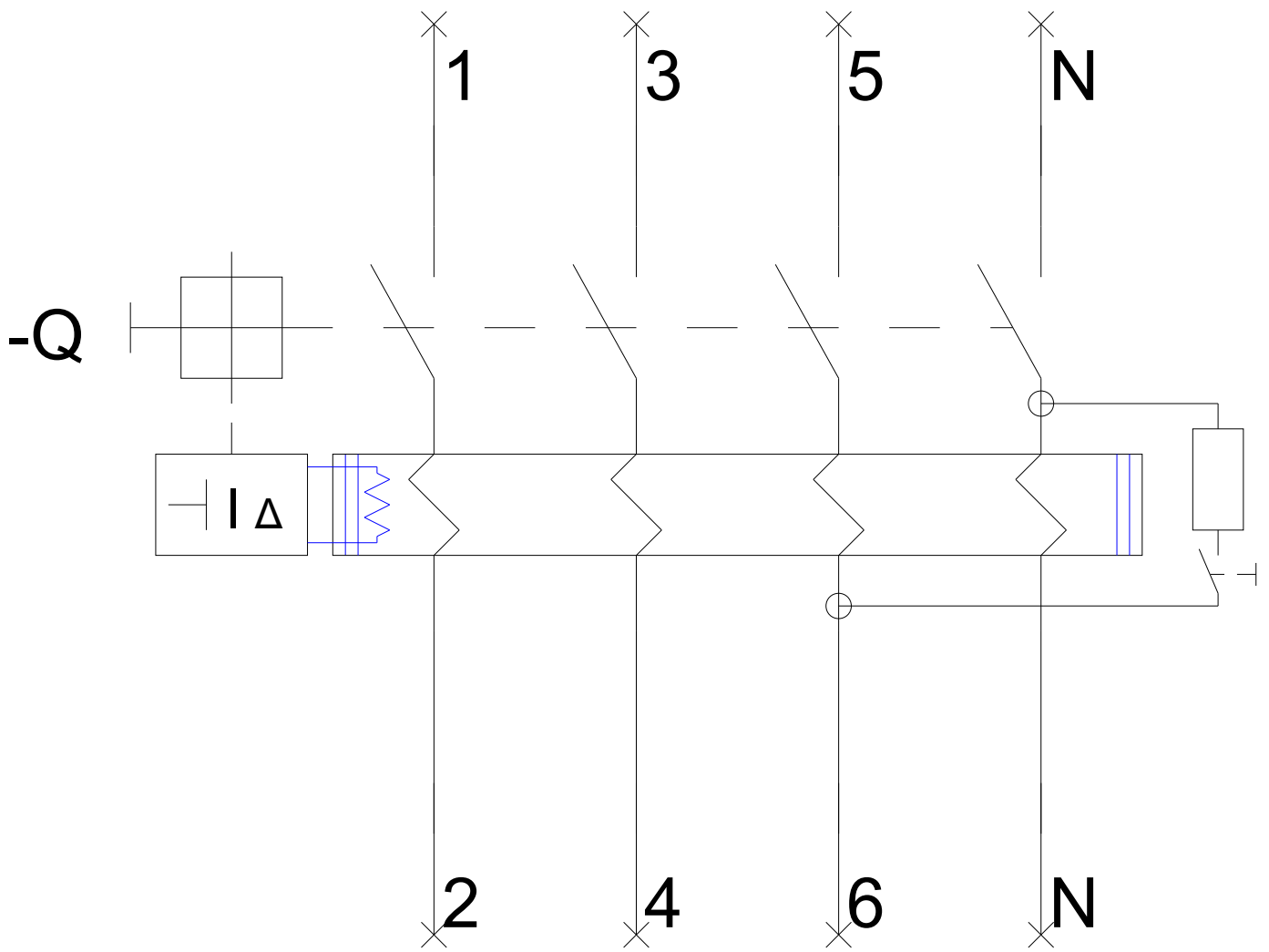
CAX-Online-Generator

<http://www.siemens.com/cax>

Ausschreibungstexte (Leistungsverzeichnisse)

<http://www.siemens.de/ausschreibungstexte>





-CB

