

FI-Schutzschalter, 2-polig, Typ A, selektiv, In: 80 A, 300 mA, Un AC: 230 V



Ausführung	
Produkt-Markename	SETRON
Produkt-Bezeichnung	FI-Schutzschalter
Ausführung des Produkts	selektiv
Allgemeine technische Daten	
Polzahl	2
Baugröße für Installationseinbaugeräte / gemäß DIN 43880	1
Berührungsschutz gegen elektrischen Schlag	finger- und handrücksicher
Kurzschlussstromfestigkeit	10 kA
Leistungsschalter / Grundtyp	5SV3
mechanische Lebensdauer (Schaltspiele) / typisch	10 000
Schaltfunktion / kurzzeitverzögert	Nein
Überspannungskategorie	III
Versorgungsspannung	
Versorgungsspannung	
<ul style="list-style-type: none"> • bei AC / Bemessungswert • für Prüfeinrichtung / minimal 	<p>230/400 V</p> <p>100 V</p>

Versorgungsspannungsfrequenz	
• Bemessungswert	50 Hz
Schutzart und Schutzklasse	
Schutzart IP	IP20, bei Verteilereinbau, mit angeschlossenen Leitern
Schaltvermögen	
Schaltvermögen Strom / gemäß IEC 61008-1 / Bemessungswert	0,8 kA
Verlustleistung	
Verlustleistung [W] / bei Bemessungswert Strom / bei AC / bei warmem Betriebszustand / je Pol	3,9 W
Strom	
Auslösefehlerstrom / Bemessungswert	300 mA
Fehlerstromtyp	A
Strom / bei AC / Bemessungswert	80 A
I ² t-Wert / zulässig	55 000 A ² ·s
Stoßstromfestigkeit / Bemessungswert	5 kA
Betriebsfrequenz	50/60Hz
Produktdetails	
Produkteigenschaft / siliconfrei	Ja
Produktweiterung / einbaubar / Zusatzeinrichtungen	Ja
Anzahl	
Anzahl der Testzyklen / für Umweltprüfung / gemäß IEC 60068-2-30	28
Anschlüsse	
anschließbarer Leiterquerschnitt / mehrdrätig	
• minimal	0,75 mm ²
• maximal	35 mm ²
anschließbarer Leiterquerschnitt / eindrätig	
• minimal	0,75 mm ²
• maximal	35 mm ²
Anzugsdrehmoment / bei Schraubanschluss	
• minimal	2,5 N·m
• maximal	3 N·m
Position / des Netzanschlusskabels	oben oder unten
Mechanischer Aufbau	
Höhe	90 mm
Breite	36 mm
Tiefe	70 mm
Einbaulage	beliebig





Einbautiefe	70 mm
Anzahl der Breiten-Teilungseinheiten	2
Befestigungsart	DIN-Schiene (REG)

Umgebungsbedingungen

Umgebungstemperatur	
• minimal	-25 °C
• maximal	45 °C
• während Lagerung / minimal zulässig	-40 °C
• während Lagerung / maximal zulässig	75 °C

Approbationen Zertifikate

Referenzkennzeichen	
• gemäß DIN EN 61346-2	F
• gemäß IEC 81346-2:2009	F

allgemeine Produktzulassung	Konformitätserklärung	Railway
 CCC  ÖVE  VDE	Sonstige  EG-Konf.	Schwingen / Schocken

Railway

[Bestätigungen](#)

Weitere Informationen

Information- and Downloadcenter (Kataloge, Broschüren,...)

<http://www.siemens.de/lowvoltage/kataloge>

Industry Mall (Online-Bestellsystem)

<https://mall.industry.siemens.com/mall/de/de/Catalog/product?mlfb=5SV3617-8>

Service&Support (Handbücher, Betriebsanleitungen, Zertifikate, Kennlinien, FAQs,...)

<https://support.industry.siemens.com/cs/ww/de/ps/5SV3617-8>

Bilddatenbank (Produktfotos, 2D-Maßzeichnungen, 3D-Modelle, Geräteschaltpläne, ...)

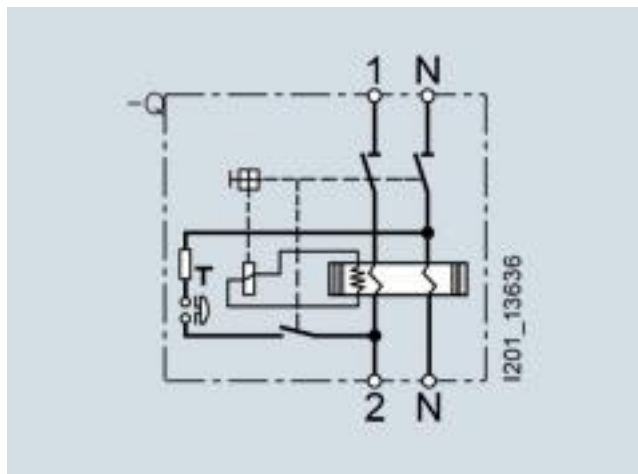
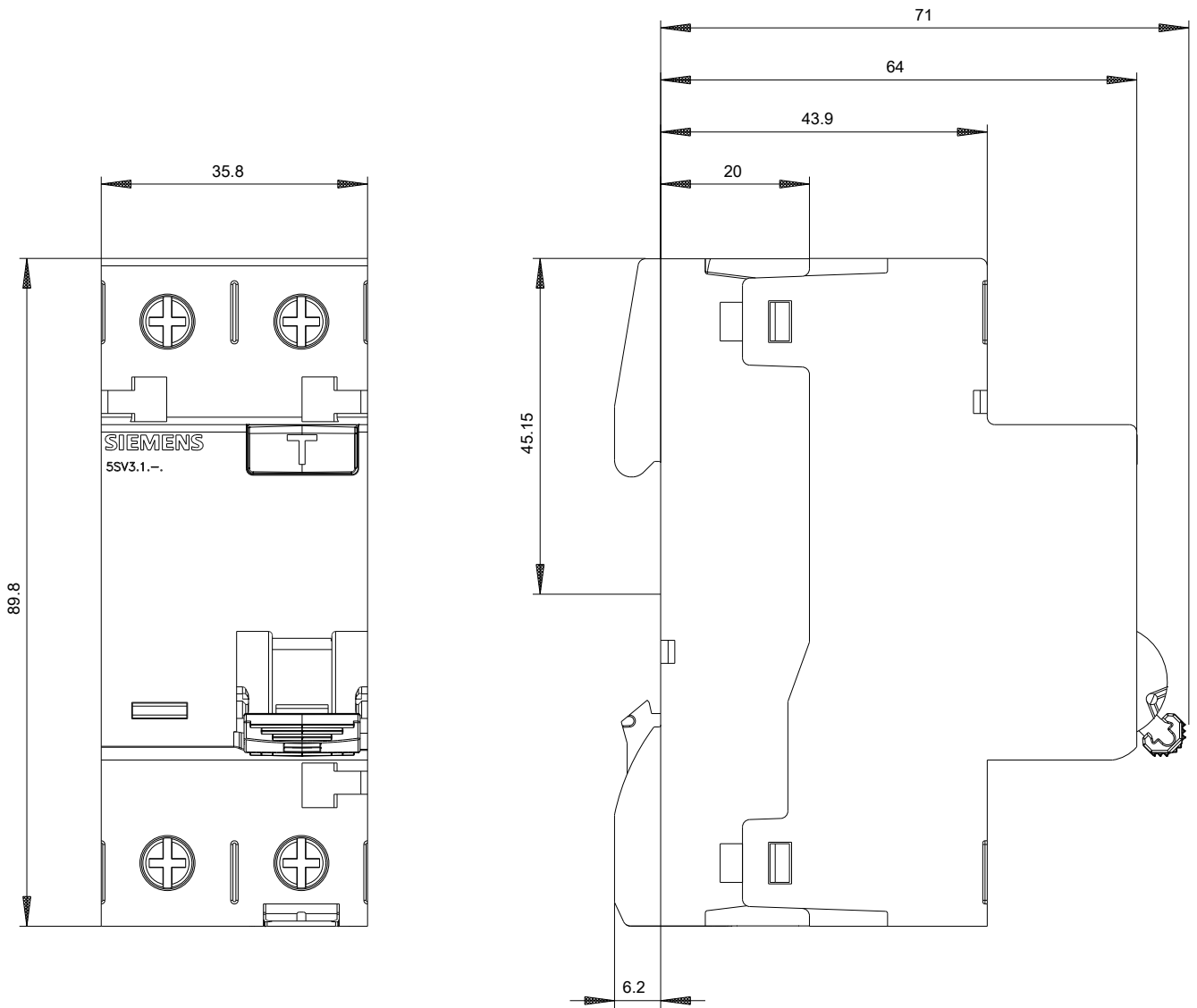
http://www.automation.siemens.com/bilddb/cax_de.aspx?mlfb=5SV3617-8

CAX-Online-Generator

<http://www.siemens.com/cax>

Ausschreibungstexte (Leistungsverzeichnisse)

<http://www.siemens.de/ausschreibungstexte>



Geräteschaltplan IEC

-CB

