

FI-Schutzschalter, 2-polig, Typ AC, In: 63 A, 30 mA, Un AC: 24-125V



Ausführung	
Produkt-Markename	SETRON
Produkt-Bezeichnung	FI-Schutzschalter
Ausführung des Produkts	unverzögert
Produktvariante	Un AC: 24-125V

Allgemeine technische Daten	
Polzahl	2
Baugröße für Installationseinbaugeräte / gemäß DIN 43880	1
Berührungsschutz gegen elektrischen Schlag	finger- und handrückensicher
Kurzschlussstromfestigkeit	10 kA
Leistungsschalter / Grundtyp	5SV4
mechanische Lebensdauer (Schaltspiele) / typisch	10 000
Schaltfunktion / kurzzeitverzögert	Nein
Überspannungskategorie	III

Versorgungsspannung	
Versorgungsspannung	
<ul style="list-style-type: none"> • bei AC / Bemessungswert 	230 V

<ul style="list-style-type: none"> • für Prüfeinrichtung / minimal 	24 V
Versorgungsspannungsfrequenz	
<ul style="list-style-type: none"> • Bemessungswert 	50 Hz

Schutzart und Schutzklasse

Schutzart IP	IP20, bei Verteilereinbau, mit angeschlossenen Leitern
--------------	--

Schaltvermögen

Schaltvermögen Strom / gemäß IEC 61008-1 / Bemessungswert	0,8 kA
---	--------

Verlustleistung

Verlustleistung [W] / bei Bemessungswert Strom / bei AC / bei warmem Betriebszustand / je Pol	5,3 W
---	-------

Strom

Auslösefehlerstrom / Bemessungswert	30 mA
Fehlerstromtyp	AC
Strom / bei AC / Bemessungswert	63 A
I ² t-Wert / zulässig	30 000 A ² ·s
Betriebsfrequenz	50 Hz

Produktdetails

Produkteigenschaft / siliconfrei	Ja
Produktweiterung / einbaubar / Zusatzeinrichtungen	Ja

Anzahl

Anzahl der Testzyklen / für Umweltprüfung / gemäß IEC 60068-2-30	28
--	----

Anschlüsse

anschließbarer Leiterquerschnitt / mehrdrätig <ul style="list-style-type: none"> • minimal • maximal 	0,75 mm ² 35 mm ²
anschließbarer Leiterquerschnitt / eindrätig <ul style="list-style-type: none"> • minimal • maximal 	0,75 mm ² 35 mm ²
Anzugsdrehmoment / bei Schraubanschluss <ul style="list-style-type: none"> • minimal • maximal 	2,5 N·m 3 N·m
Position / des Netzanschlusskabels	oben oder unten

Mechanischer Aufbau

Höhe	90 mm
Breite	36 mm
Tiefe	70 mm
Einbaulage	beliebig

Einbautiefe	70 mm
Anzahl der Breiten-Teilungseinheiten	2
Befestigungsart	DIN-Schiene (REG)
Nettogewicht	200 g

Umgebungsbedingungen

Umgebungstemperatur	
<ul style="list-style-type: none"> • minimal • maximal • während Lagerung / minimal zulässig • während Lagerung / maximal zulässig 	<ul style="list-style-type: none"> -25 °C 45 °C -40 °C 75 °C

Approbationen Zertifikate

Referenzkennzeichen	
<ul style="list-style-type: none"> • gemäß DIN EN 61346-2 • gemäß IEC 81346-2:2009 	<ul style="list-style-type: none"> F F

allgemeine Produktzulassung	Konformitätserklärung	Railway
------------------------------------	------------------------------	----------------

[Sonstige](#)



EG-Konf.

[Schwingen / Schocken](#)

[Bestätigungen](#)

Weitere Informationen

Information- and Downloadcenter (Kataloge, Broschüren,...)

<http://www.siemens.de/lowvoltage/kataloge>

Industry Mall (Online-Bestellsystem)

<https://mall.industry.siemens.com/mall/de/de/Catalog/product?mlfb=5SV4316-0KK13>

Service&Support (Handbücher, Betriebsanleitungen, Zertifikate, Kennlinien, FAQs,...)

<https://support.industry.siemens.com/cs/ww/de/ps/5SV4316-0KK13>

Bilddatenbank (Produktfotos, 2D-Maßzeichnungen, 3D-Modelle, Geräteschaltpläne, ...)

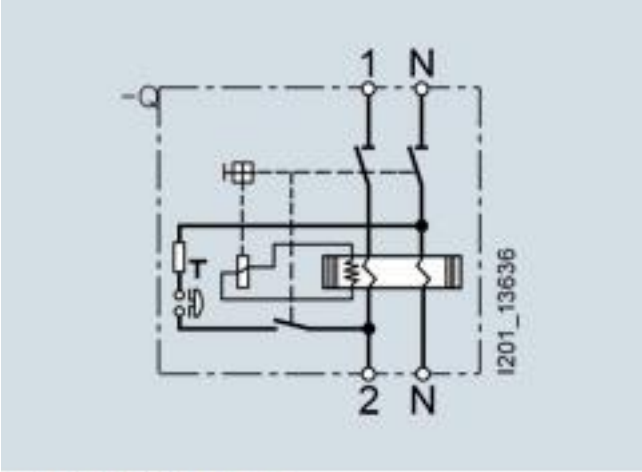
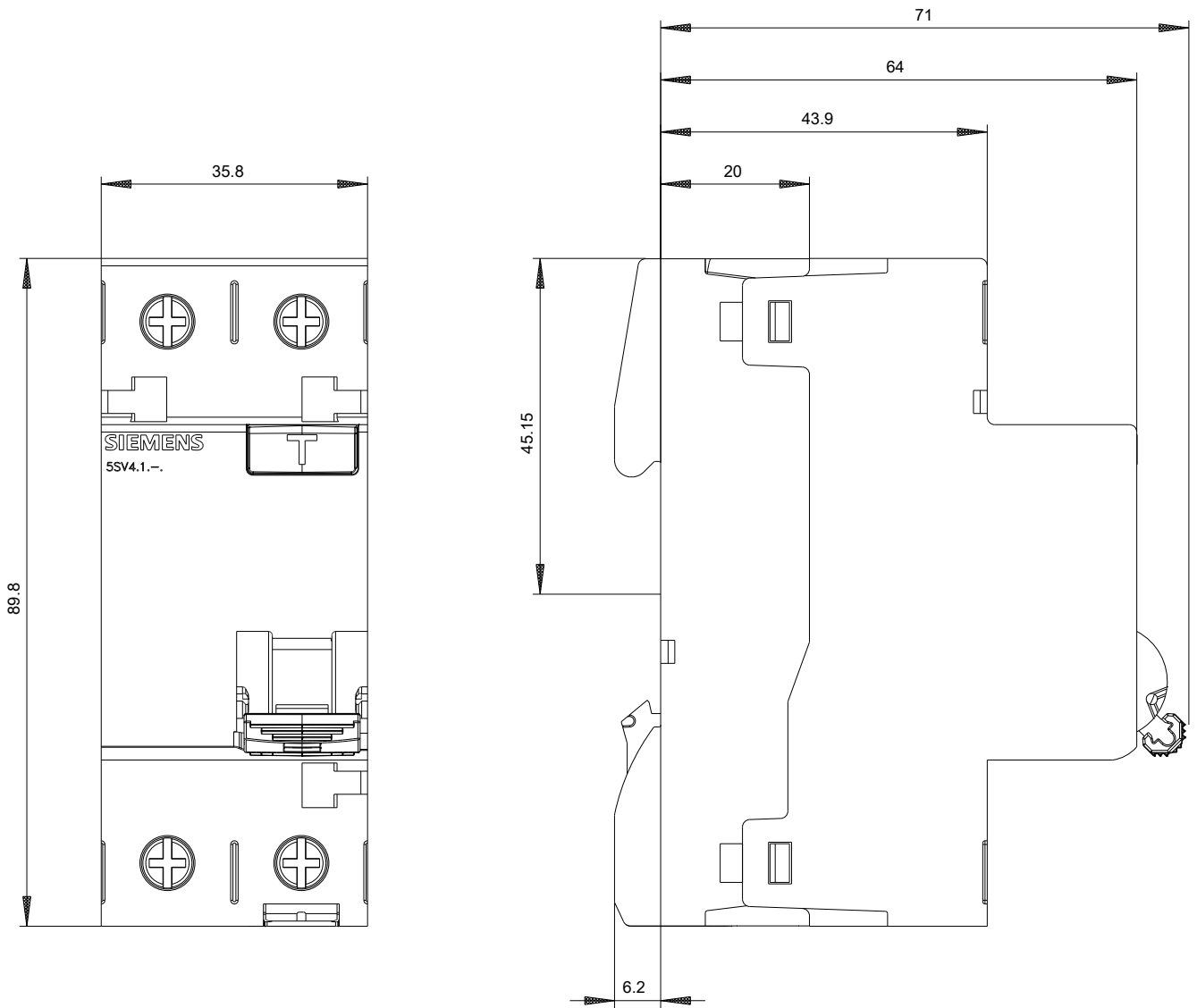
http://www.automation.siemens.com/bilddb/cax_de.aspx?mlfb=5SV4316-0KK13

CAX-Online-Generator

<http://www.siemens.com/cax>

Ausschreibungstexte (Leistungsverzeichnisse)

<http://www.siemens.de/ausschreibungstexte>



Geräteschaltplan IEC

-CB

