

FI-Schutzschalter, 4-polig, Typ AC, In: 25 A, 30 mA, Un AC: 400 V, Großverpackung 18 Stück



Ausführung	
Produkt-Markename	SETRON
Produkt-Bezeichnung	FI-Schutzschalter
Ausführung des Produkts	unverzögert
Produktvariante	Großverpackung 18 Stück

Allgemeine technische Daten	
Polzahl	4
Baugröße für Installationseinbaugeräte / gemäß DIN 43880	1
Berührungsschutz gegen elektrischen Schlag	finger- und handrückensicher
Kurzschlussstromfestigkeit	10 kA
Leistungsschalter / Grundtyp	5SV4
mechanische Lebensdauer (Schaltspiele) / typisch	10 000
Schaltfunktion / kurzzeitverzögert	Nein
Überspannungskategorie	III

Versorgungsspannung	
Versorgungsspannung	400 V
• bei AC / Bemessungswert	

<ul style="list-style-type: none"> <li>• für Prüfeinrichtung / minimal</li> </ul>	195 V
Versorgungsspannungsfrequenz	
<ul style="list-style-type: none"> <li>• Bemessungswert</li> </ul>	50 Hz

### Schutzart und Schutzklasse

Schutzart IP	IP20, bei Verteilereinbau, mit angeschlossenen Leitern
--------------	--

### Schaltvermögen

Schaltvermögen Strom / gemäß IEC 61008-1 / Bemessungswert	0,8 kA
---	--------

### Verlustleistung

Verlustleistung [W] / bei Bemessungswert Strom / bei AC / bei warmem Betriebszustand / je Pol	1,3 W
---	-------

### Strom

Auslösefehlerstrom / Bemessungswert	30 mA
Fehlerstromtyp	AC
Strom / bei AC / Bemessungswert	25 A
I <sup>2</sup> t-Wert / zulässig	30 000 A <sup>2</sup> ·s
Betriebsfrequenz	50 Hz

### Produktdetails

Produkteigenschaft / siliconfrei	Ja
Produktweiterung / einbaubar / Zusatzeinrichtungen	Ja

### Anzahl

Anzahl der Testzyklen / für Umweltprüfung / gemäß IEC 60068-2-30	28
--	----

### Anschlüsse

anschließbarer Leiterquerschnitt / mehrdrätig <ul style="list-style-type: none"> <li>• minimal</li> <li>• maximal</li> </ul>	0,75 mm <sup>2</sup> 35 mm <sup>2</sup>
anschließbarer Leiterquerschnitt / eindrätig <ul style="list-style-type: none"> <li>• minimal</li> <li>• maximal</li> </ul>	0,75 mm <sup>2</sup> 35 mm <sup>2</sup>
Anzugsdrehmoment / bei Schraubanschluss <ul style="list-style-type: none"> <li>• minimal</li> <li>• maximal</li> </ul>	2,5 N·m 3 N·m
Position / des Netzanschlusskabels	oben oder unten

### Mechanischer Aufbau

Höhe	90 mm
Breite	72 mm
Tiefe	70 mm
Einbaulage	beliebig

Einbautiefe	70 mm
Anzahl der Breiten-Teilungseinheiten	4
Befestigungsart	DIN-Schiene (REG)
Nettogewicht	350 g

### Umgebungsbedingungen

Umgebungstemperatur	
<ul style="list-style-type: none"> <li>• minimal</li> </ul>	-25 °C
<ul style="list-style-type: none"> <li>• maximal</li> </ul>	45 °C
<ul style="list-style-type: none"> <li>• während Lagerung / minimal zulässig</li> </ul>	-40 °C
<ul style="list-style-type: none"> <li>• während Lagerung / maximal zulässig</li> </ul>	75 °C

### Approbationen Zertifikate

Referenzkennzeichen	
<ul style="list-style-type: none"> <li>• gemäß DIN EN 61346-2</li> </ul>	F
<ul style="list-style-type: none"> <li>• gemäß IEC 81346-2:2009</li> </ul>	F

<b>allgemeine Produktzu-</b> <b>lassung</b>	<b>Railway</b>
--	----------------

[Sonstige](#)

[Schwingen / Schocken](#)

[Bestätigungen](#)

### Weitere Informationen

#### Information- and Downloadcenter (Kataloge, Broschüren,...)

<http://www.siemens.de/lowvoltage/kataloge>

#### Industry Mall (Online-Bestellsystem)

<https://mall.industry.siemens.com/mall/de/de/Catalog/product?mlfb=5SV4342-0GV01>

#### Service&Support (Handbücher, Betriebsanleitungen, Zertifikate, Kennlinien, FAQs,...)

<https://support.industry.siemens.com/cs/ww/de/ps/5SV4342-0GV01>

#### Bilddatenbank (Produktfotos, 2D-Maßzeichnungen, 3D-Modelle, Geräteschaltpläne, ...)

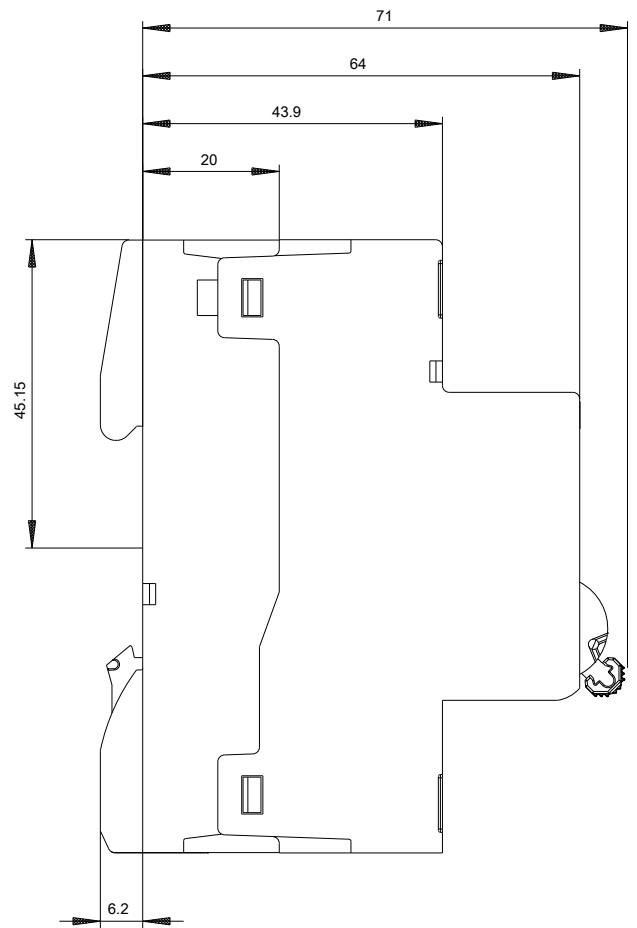
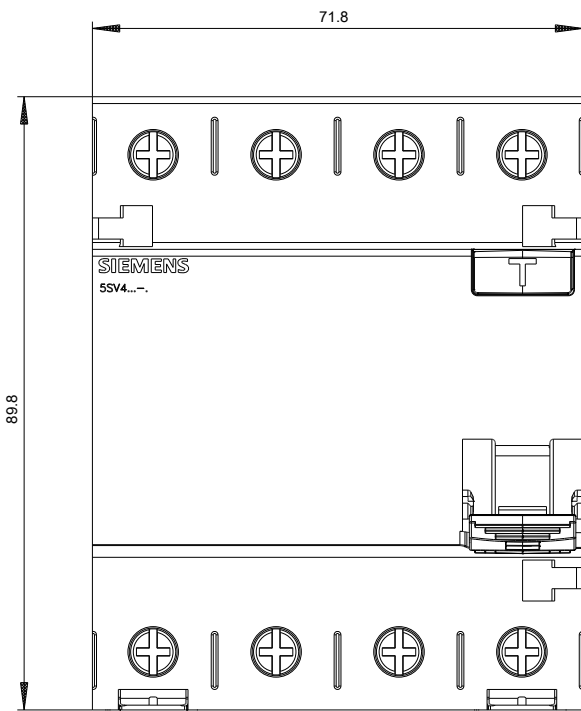
[http://www.automation.siemens.com/bilddb/cax\\_de.aspx?mlfb=5SV4342-0GV01](http://www.automation.siemens.com/bilddb/cax_de.aspx?mlfb=5SV4342-0GV01)

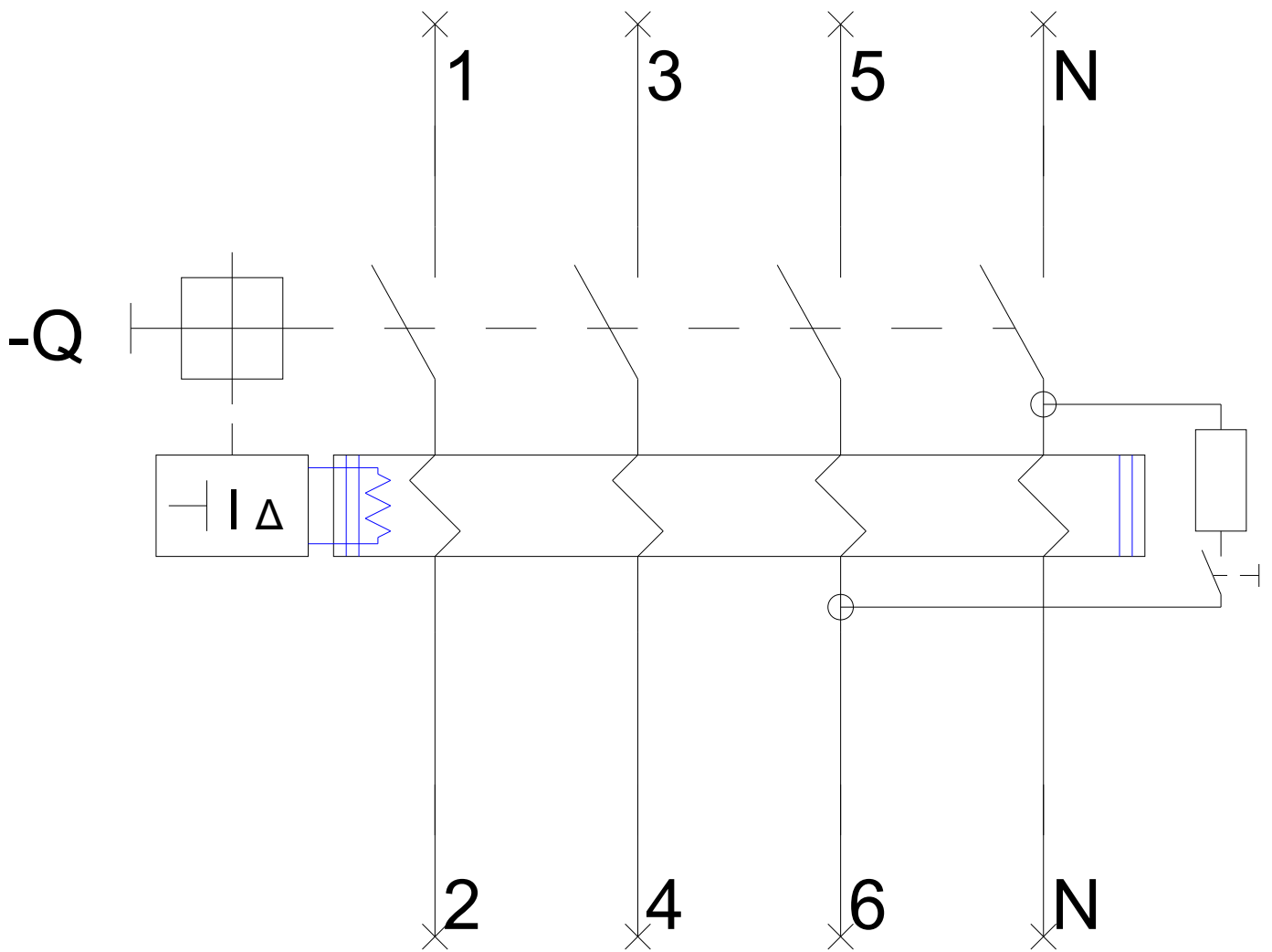
#### CAX-Online-Generator

<http://www.siemens.com/cax>

#### Ausschreibungstexte (Leistungsverzeichnisse)

<http://www.siemens.de/ausschreibungstexte>





-CB

