

FI-Schutzschalter, 4-polig, Typ AC, In: 40 A, 100 mA, Un AC: 400 V, mit thermischem Überlastschutz



Ausführung	
Produkt-Markename	SETRON
Produkt-Bezeichnung	FI-Schutzschalter
Ausführung des Produkts	unverzögert
Produktvariante	mit thermischem Überlastschutz

Allgemeine technische Daten	
Polzahl	4
Baugröße für Installationseinbaugeräte / gemäß DIN 43880	1
Berührungsschutz gegen elektrischen Schlag	finger- und handrückensicher
Kurzschlussstromfestigkeit	10 kA
Leistungsschalter / Grundtyp	5SV4
mechanische Lebensdauer (Schaltspiele) / typisch	10 000
Schaltfunktion / kurzzeitverzögert	Nein
Überspannungskategorie	III

Versorgungsspannung	
Versorgungsspannung	230/400 V
<ul style="list-style-type: none"> • bei AC / Bemessungswert 	

<ul style="list-style-type: none"> • für Prüfeinrichtung / minimal 	100 V
Versorgungsspannungsfrequenz	
<ul style="list-style-type: none"> • Bemessungswert 	50 Hz

Schutzart und Schutzklasse

Schutzart IP	IP20, bei Verteilereinbau, mit angeschlossenen Leitern
--------------	--------------------------------------------------------

Schaltvermögen

Schaltvermögen Strom / gemäß IEC 61008-1 / Bemessungswert	0,8 kA
-----------------------------------------------------------	--------

Verlustleistung

Verlustleistung [W] / bei Bemessungswert Strom / bei AC / bei warmem Betriebszustand / je Pol	1,8 W
-----------------------------------------------------------------------------------------------	-------

Strom

Auslösefehlerstrom / Bemessungswert	100 mA
Fehlerstromtyp	AC
Strom / bei AC / Bemessungswert	40 A
I ² t-Wert / zulässig	30 000 A ² ·s
Betriebsfrequenz	50 Hz

Produktdetails

Produkteigenschaft / siliconfrei	Ja
Produktweiterung / einbaubar / Zusatzeinrichtungen	Ja

Anzahl

Anzahl der Testzyklen / für Umweltprüfung / gemäß IEC 60068-2-30	28
------------------------------------------------------------------	----

Anschlüsse

anschließbarer Leiterquerschnitt / mehrdrähtig <ul style="list-style-type: none"> • minimal • maximal 	0,75 mm ² 35 mm ²
anschließbarer Leiterquerschnitt / eindrätig <ul style="list-style-type: none"> • minimal • maximal 	0,75 mm ² 35 mm ²
Anzugsdrehmoment / bei Schraubanschluss <ul style="list-style-type: none"> • minimal • maximal 	2,5 N·m 3 N·m
Position / des Netzanschlusskabels	oben oder unten

Mechanischer Aufbau

Höhe	90 mm
Breite	72 mm
Tiefe	70 mm
Einbaulage	beliebig

Einbautiefe	70 mm
Anzahl der Breiten-Teilungseinheiten	4
Befestigungsart	DIN-Schiene (REG)

Umgebungsbedingungen

Umgebungstemperatur	
• minimal	-25 °C
• maximal	45 °C
• während Lagerung / minimal zulässig	-40 °C
• während Lagerung / maximal zulässig	75 °C

Approbationen Zertifikate

Referenzkennzeichen	
• gemäß DIN EN 61346-2	F
• gemäß IEC 81346-2:2009	F

allgemeine Produktzulassung	Konformitätserklärung	Railway
------------------------------------	------------------------------	----------------



ÖVE

[Sonstige](#)



EG-Konf.

[Schwingen / Schocken](#)

[Bestätigungen](#)

Weitere Informationen

Information- and Downloadcenter (Kataloge, Broschüren,...)

<http://www.siemens.de/lowvoltage/kataloge>

Industry Mall (Online-Bestellsystem)

<https://mall.industry.siemens.com/mall/de/de/Catalog/product?mlfb=5SV4444-0LA>

Service&Support (Handbücher, Betriebsanleitungen, Zertifikate, Kennlinien, FAQs,...)

<https://support.industry.siemens.com/cs/ww/de/ps/5SV4444-0LA>

Bilddatenbank (Produktfotos, 2D-Maßzeichnungen, 3D-Modelle, Geräteschaltpläne, ...)

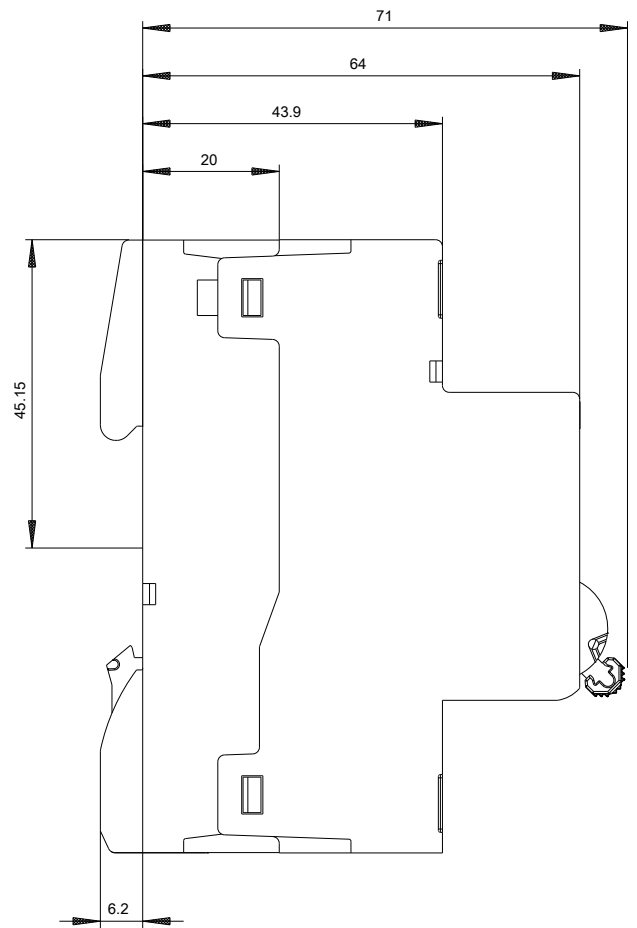
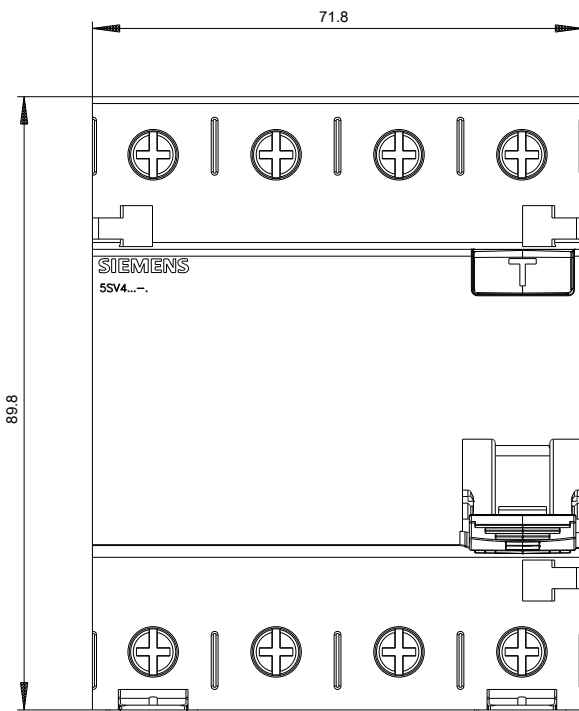
http://www.automation.siemens.com/bilddb/cax_de.aspx?mlfb=5SV4444-0LA

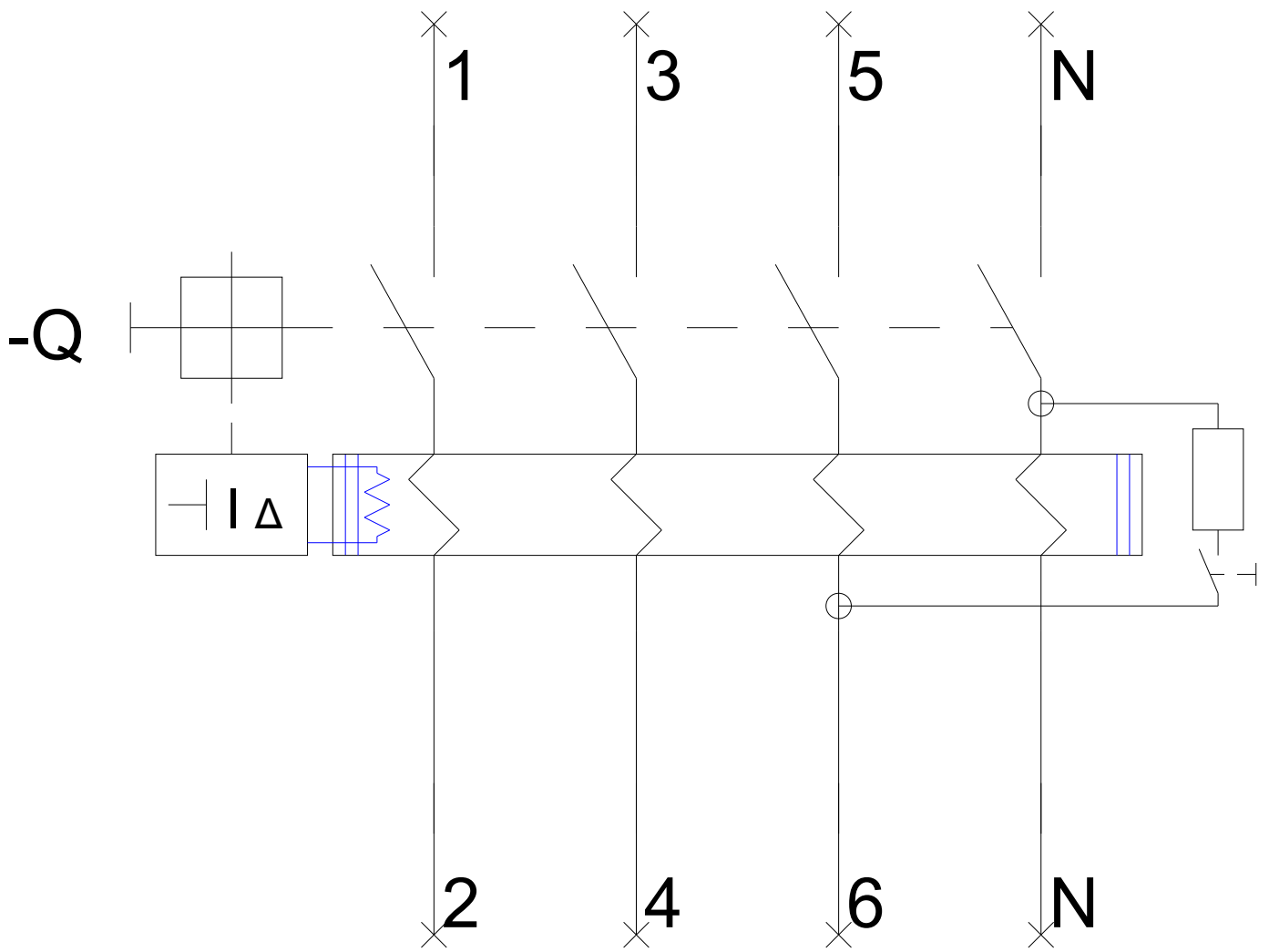
CAX-Online-Generator

<http://www.siemens.com/cax>

Ausschreibungstexte (Leistungsverzeichnisse)

<http://www.siemens.de/ausschreibungstexte>





-CB

