

# LED-Unterbauleuchte – UNTA SLIM S/M

## Bedienungsanleitung

**MEGATRON®**

### TECHNISCHE ANGABEN

Artikelnummer	MT70140-2	MT70146-2	MT70142-2	MT70144-2
	UNTA SLIM - S			
Farbe	Weiß	Silber	Weiß	Silber
Leistung	5W			
Lichtstrom	320lm			
Netzanschluß	Nur mit dem mitgelieferten DC 24V Netzteil verwendbar XY12J-2400310H-EW			
Lichtfarbe	3.000°K	3.000°K	4.000°K	4.000°K
CRI	Ra80			
Lebensdauer	15.000h			
Abmessungen	L x B x H 230mm x 100mm x 7mm			
Schutzart	IP20			
Dimmbar	Mit Infrarotsensor ist ein Schalten und Dimmen der LED-Leuchte möglich			

Artikelnummer	MT70141-2	MT70143-2	MT70145-2
	UNTA SLIM - M		
Farbe	Weiß	Weiß	Silber
Leistung	8W		
Lichtstrom	600lm		
Netzanschluß	Nur mit dem mitgelieferten DC 24V Netzteil verwendbar XY12J-2400310H-EW		
Lichtfarbe	3.000°K	4.000°K	4.000°K
CRI	Ra80		
Lebensdauer	15.000h		
Abmessungen	L x B x H 457mm x 100mm x 7mm		
Schutzart	IP20		
Dimmbar	Mit Infrarotsensor ist ein Schalten und Dimmen der LED-Leuchte möglich		


### HINWEISE:

- Bitte lesen Sie die gesamte Bedienungsanleitung vor der Installation und Inbetriebnahme sorgfältig durch.
- Elektroinstallationen dürfen nur durch Fachkräfte unter Einhaltung der Sicherheitsvorschriften durchgeführt werden. Die Leuchte darf erst nach Abschluß der Installation mit dem Stromnetz verbunden werden.
- Versuchen Sie nicht den inneren Teil der Leuchte zu demontieren. Dies kann zur Beschädigung der Leuchte oder zu Fehlfunktionen führen.
- Vor der Installation oder dem Reinigen immer zunächst die Stromversorgung abschalten! ⚠
- Sollte die Leuchte ausgetauscht werden müssen, schalten Sie die Stromversorgung ab und lassen die Leuchte abkühlen.
- Sollte das externe, flexible Kabel beschädigt sein, darf die Leuchte nicht mehr betrieben werden. Prüfung und Austausch sollte von einem lizenzierten und qualifizierten Elektriker durchgeführt werden.
- Der minimale Sicherheitsabstand zum beleuchteten Objekt beträgt 0,1m.
- Der Hersteller übernimmt keine Haftung für Verletzungen oder Schäden, die auf eine unsachgemäße Verwendung der Leuchte oder in Verbindung mit falschen Komponenten zurückzuführen sind.
- Die Lichtquelle dieser Leuchte ist nicht ersetzbar; wenn die Lichtquelle ihr Lebensdauerende erreicht hat, ist die gesamte Leuchte zu ersetzen.
- Bei Fragen wenden Sie sich bitte an Ihren Fachhändler.

### LIEFERUMFANG:

1. LED-Leuchte
2. DC24V-Netzteil mit Netzkabel (ca. 1,8m) 1x
3. Verbindungskabel für IR-Sensor 1x, inklusive 3x Fixierungsschrauben
4. IR-Sensor 1x
5. Montageklammern 2x
6. Schrauben 4x
7. Klebepads: Unta Slim S 230mm 3 Stück,  
Unta Slim M 457mm 5 Stück

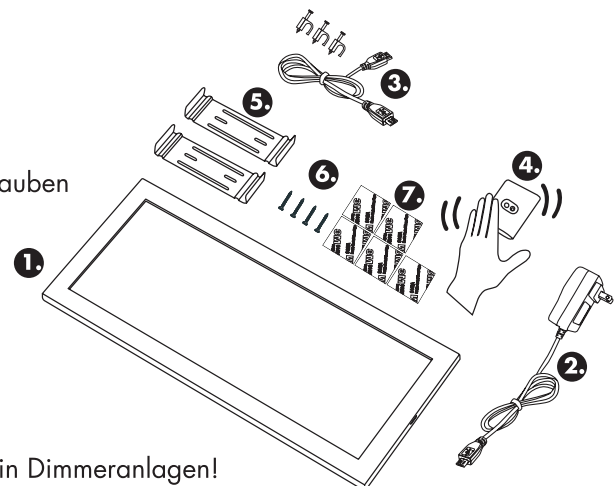
### ACHTUNG:

- Nur für den trockenen Innenbereich geeignet
- Die Leuchte ist nicht dimmbar. Nicht geeignet für den Einsatz in Dimmeranlagen!
- Die Betriebstemperatur der Leuchte liegt zwischen -30°C und +45°C.
-  Zum Ein- und Anbau an Möbel geeignet
- Benutzen Sie nur eine Leuchte zusammen mit dem mitgeliefertem DC24V Netzteil. Falls mehrere Leuchten an einem Netzteil angeschlossen werden, besteht Fehlfunktions- und Überhitzungsgefahr!

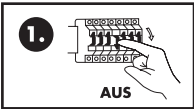
### INSTALLATION:

#### 1. Montagehinweise:

- Diese Leuchte entspricht der Schutzklasse III und ist nur für den Anschluß per mitgeliefertem DC24V Netzteil (Schutzklasse II) an 230V, 50-60Hz zugelassen.
- Es muss ein Abstand von mind. 60cm zu Wasseranschlüssen oder zur Spüle eingehalten werden.
- Montieren Sie die Leuchte nicht direkt über der Kochstelle. Wasserdampf, Tropfwasser und andere Flüssigkeiten dürfen nicht an die Leuchte gelangen.
- Stellen Sie sicher, dass sich keine glänzenden Flächen in den Erfassungsbereich des Sensors (ca. 25cm) befinden.

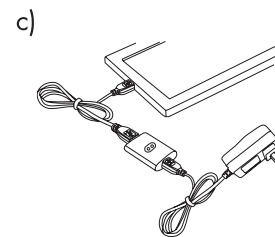
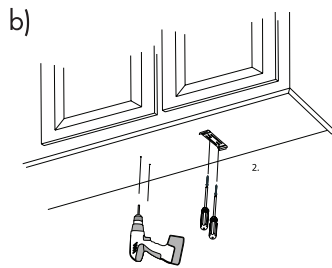
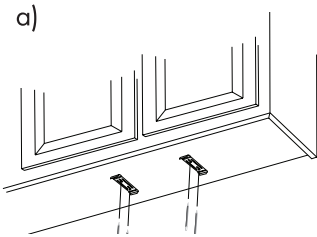


## 2. Montage:

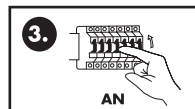
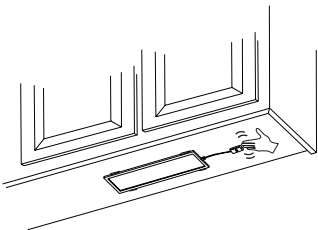


2. Bestimmen Sie den Montageort der Leuchte und planen Sie für die Zuleitung und den Infrarotsensor mind. 4,5cm stirnseitig ein.

- (a) Bei Verwendung der Montageklammern markieren Sie die Befestigungspunkte durch die Öffnungen.
- (b) Bohren Sie die Löcher und befestigen die Klammern mit den Schrauben. Klemmen Sie die LED-Leuchte in den Montageklammern fest. Verlegen und fixieren Sie den IR-Sensor mit einem Klebeepad.
- (c) Schließen Sie die Leuchte mit dem IR-Sensor und dem Netzteil an eine Steckdose an.



- (d) Alternativ zur Version (c) lässt sich der IR-Sensor separat an der gegenüberliegenden Seite der LED-Leuchte verwenden.

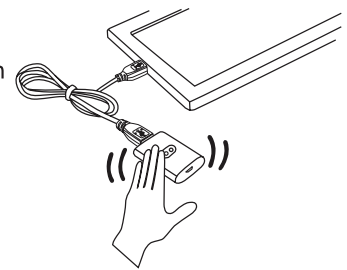


### 4. Mit dem IR-Sensor ist ein berührungsloses Schalten der LED-Leuchte möglich.

Um die Leuchte ein- und auszuschalten bewegen Sie die Hand im IR-Sensorbereich (ca. 5cm).

Um die LED-Leuchte zu dimmen, halten Sie ihre Hand einige Sekunden unter dem IR-Sensor bis die gewünschte Leuchtstärke eingestellt ist.

Der IR-Sensor verfügt über eine Memory-Funktion und schaltet beim nächsten Einschalten mit der gleichen Leuchtstärke ein.



### Die korrekte Entsorgung des Produkts:

MEGATRON® Produkte, die mit diesem Symbol gekennzeichnet sind, gehören nicht in den Hausmüll, sondern müssen in Übereinstimmung mit der WEEE-Richtlinie entsorgt werden. Private Haushalte können verbrauchte Leuchten sowie Energiesparlampen und LED-Lampen kostenlos bei den Wertstoffhöfen bzw. Sammelstellen ihrer Kommune oder im Handel abgeben (in Deutschland, Österreich: freiwillige Rücknahmestellen). Gewerbliche Anwender können die Leuchten und Lampen kostenlos bei registrierten Sammelstellen anliefern.

