

sygonix®

ⓓ Bedienungsanleitung

RSL Funk-Wandschalter 1 Kanal

Best.-Nr. 1761735

Aktuelle Bedienungsanleitungen

Laden Sie aktuelle Bedienungsanleitungen über den Link www.conrad.com/downloads herunter oder scannen Sie den abgebildeten QR-Code. Befolgen Sie die Anweisungen auf der Webseite.



Symbol-Erklärung



Das Symbol mit dem Blitz im Dreieck wird verwendet, wenn Gefahr für Ihre Gesundheit besteht, z.B. durch einen elektrischen Schlag.



Das Symbol mit dem Ausrufezeichen im Dreieck weist auf wichtige Hinweise in dieser Bedienungsanleitung hin, die unbedingt zu beachten sind.



Das Pfeil-Symbol ist zu finden, wenn Ihnen besondere Tipps und Hinweise zur Bedienung gegeben werden sollen.

Lieferumfang

- RSL Funk-Wandschalter
- Batterie 12 V/ 27 A
- Bedienungsanleitung

Bestimmungsgemäße Verwendung

Mit diesem Funk-Wandschalter kann ein geeigneter Funk-Empfänger angelernet und geschaltet werden. Die Reichweite beträgt bei optimalen Umgebungsbedingungen bis zu 70 Meter.

Die Spannungsversorgung des Funk-Wandsenders erfolgt via einer 12V Batterie (Typ: 27A).

Eine Verwendung ist nur in geschlossenen Räumen, also nicht im Freien erlaubt. Der Kontakt mit Feuchtigkeit, z.B. im Badezimmer u.ä. ist unbedingt zu vermeiden.

Aus Sicherheits- und Zulassungsgründen dürfen Sie das Produkt nicht umbauen und/oder verändern. Falls Sie das Produkt für andere Zwecke verwenden, als zuvor beschrieben, kann das Produkt beschädigt werden. Außerdem kann eine unsachgemäße Verwendung Gefahren wie z.B. Kurzschluss, Brand, Stromschlag, etc. hervorrufen. Lesen Sie sich die Bedienungsanleitung genau durch und bewahren Sie diese auf. Reichen Sie das Produkt nur zusammen mit der Bedienungsanleitung an dritte Personen weiter.

Das Produkt entspricht den gesetzlichen, nationalen und europäischen Anforderungen. Alle enthaltenen Firmennamen und Produktbezeichnungen sind Warenzeichen der jeweiligen Inhaber. Alle Rechte vorbehalten.

Sicherheitshinweise



Lesen Sie sich die Bedienungsanleitung aufmerksam durch und beachten Sie insbesondere die Sicherheitshinweise. Falls Sie die Sicherheitshinweise und Informationen für einen ordnungsgemäßen Gebrauch in dieser Bedienungsanleitung nicht beachten, haften wir nicht für möglicherweise daraus resultierende Verletzungen oder Sachschäden. Außerdem erlischt in solchen Fällen die Gewährleistung/Garantie.

a) Allgemein

- Das Produkt ist kein Spielzeug. Halten Sie es von Kindern und Haustieren fern.
- Lassen Sie das Verpackungsmaterial nicht achtlos liegen. Dieses könnte für Kinder zu einem gefährlichen Spielzeug werden.
- Schützen Sie das Produkt vor extremen Temperaturen, direktem Sonnenlicht, starken Erschütterungen, hoher Feuchtigkeit, Nässe, brennbaren Gasen, Dämpfen und Lösungsmitteln.
- Setzen Sie das Produkt keiner mechanischen Beanspruchung aus.
- Wenn kein sicherer Betrieb mehr möglich ist, nehmen Sie das Produkt außer Betrieb und schützen Sie es vor unbeabsichtigter Verwendung. Der sichere Betrieb ist nicht mehr gewährleistet, wenn das Produkt:
 - sichtbare Schäden aufweist,
 - nicht mehr ordnungsgemäß funktioniert
 - über einen längeren Zeitraum unter ungünstigen Umgebungsbedingungen gelagert wurde oder
 - erheblichen Transportbelastungen ausgesetzt wurde.

- Gehen Sie vorsichtig mit dem Produkt um. Durch Stöße, Schläge oder dem Fall aus bereits geringer Höhe wird es beschädigt.
- Beachten Sie auch die Sicherheitshinweise und Bedienungsanleitungen der übrigen Geräte, an die das Produkt angeschlossen wird.
- Überprüfen Sie vor jedem Gebrauch das Produkt auf Beschädigungen! Falls Sie Beschädigungen feststellen, so verwenden Sie das Produkt nicht mehr! Es besteht Lebensgefahr durch einen elektrischen Schlag!
- Achten Sie darauf, dass die Isolierung des gesamten Produkts weder beschädigt noch zerstört wird. Zerlegen Sie das Produkt niemals! Es sind keine für Sie zu wartenden Teile im Inneren enthalten.
- Verwenden Sie dieses Produkt nicht in Krankenhäusern oder medizinischen Einrichtungen. Obwohl das Produkt nur relativ schwache Funksignale aussendet, könnten diese dort zu Funktionsstörungen von lebenserhaltenden Systemen führen. Gleiches gilt möglicherweise in anderen Bereichen.
- Halten Sie das Produkt fern von starken Magnetfeldern, wie in der Nähe von Maschinen, Elektromotoren oder Lautsprechern.
- Wenden Sie sich an eine Fachkraft, wenn Sie Zweifel über die Arbeitsweise, die Sicherheit oder den Anschluss des Produkts haben.
- Lassen Sie Wartungs-, Anpassungs- und Reparaturarbeiten ausschließlich von einem Fachmann bzw. einer Fachwerkstatt durchführen.
- Sollten Sie noch Fragen haben, die in dieser Bedienungsanleitung nicht beantwortet werden, wenden Sie sich an unseren technischen Kundendienst oder an andere Fachleute.

b) Batterien

- Achten Sie beim Einlegen der Batterie auf die richtige Polung.
- Entfernen Sie die Batterie, wenn Sie das Gerät längere Zeit nicht verwenden, um Beschädigungen durch Auslaufen zu vermeiden. Auslaufende oder beschädigte Batterien können bei Hautkontakt Säureverätzungen hervorrufen. Beim Umgang mit beschädigten Batterien sollten Sie daher Schutzhandschuhe tragen.
- Bewahren Sie Batterien außerhalb der Reichweite von Kindern auf. Lassen Sie Batterien nicht frei herumliegen, da diese von Kindern oder Haustieren verschluckt werden könnten.
- Nehmen Sie keine Batterien auseinander, schließen Sie sie nicht kurz und werfen Sie sie nicht ins Feuer. Versuchen Sie niemals, nicht aufladbare Batterien aufzuladen. Es besteht Explosionsgefahr!

Anschluss und Montage



Der Funk-Wandschalter ist ausschließlich für den Betrieb in trockenen Innenräumen geeignet.

Achten Sie beim Bohren von Löchern in der Wand oder beim Festschrauben darauf, dass keine Kabel oder Leitungen beschädigt werden.

• Hebeln Sie die Frontplatte des Funk-Wandschalters (z.B. mit einem Schraubendreher vorsichtig an und nehmen Sie diese ab (siehe Bild rechts).

• Nehmen Sie die Montageplatte ab. Die Montageplatte des Funk-Wandschalters ist mit 4 Clips am Elektronikteil des Funk-Wandschalters befestigt (siehe Bild rechts).

• Die Montageplatte besitzt zwei Montagelöcher (siehe Bild rechts). Nehmen Sie die Montageplatte und zeichnen Sie die Montagelöcher an der Wand an.

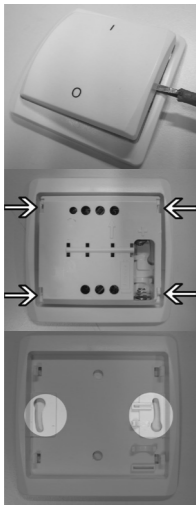
• Bohren Sie die Montagelöcher.

• Befestigen Sie die Montageplatte mit geeignetem Montage material am vorgesehenem Montageort.

• Befestigen Sie das Elektronikteil des Funk-Wandschalters an der Montageplatte.

• Legen Sie polungsrichtig eine 12V (Typ: 27A) Batterie in das Batteriefach des Funk-Wandschalters ein.

• Setzen Sie die Frontplatte auf den Funk-Wandschalter auf.



Anlernen eines geeigneten Funk-Empfängers auf einen Funk-Wandschalter

• Schalten Sie die Spannungsversorgung für den Funk-Empfänger zu. Versetzen Sie den Funk-Empfänger in den Anlernzustand. Beachten Sie dazu auch die Bedienungsanleitung des Funk-Empfängers.

• Betätigen Sie die Taste ON (=„I“) des Funk-Wandschalters.

• Der Anlernvorgang wurde erfolgreich beendet.

→ Um einen Funk-Wandschalter von einem Funk-Empfänger zu löschen beachten Sie die Bedienungsanleitung des Funk-Empfängers.

Verbraucher aktivieren/deaktivieren

Um den angelernten Funk-Empfänger zu aktivieren betätigen Sie einmalig kurz den „I“ Taster des Funk-Wandschalters. Um den Funk-Empfänger zu deaktivieren drücken Sie einmalig kurz die Taste „O“.

Dimmer-Funktion des Funk-Wandschalters

Die Dimmer-Funktion kann nur mit einem geeignetem Dimmer genutzt werden.

• Schalten Sie den Dimmer ein indem Sie einmalig kurz die Taste „I“ des Funk-Wandschalters betätigen.

• Drücken Sie die Taste „I“ am Wand-Sender erneut. Die Dimmer-Funktion startet.

• Drücken Sie erneut die Taste „I“ nochmals. Die Dimmer-Funktion stoppt.

Reichweite

• Die Reichweite der Übertragung der Funksignale beträgt unter optimalen Bedingungen bis zu 70 m.

→ Bei dieser Reichweiten-Angabe handelt es sich jedoch um die sog. „Freifeld-Reichweite“ (Reichweite bei direktem Sichtkontakt zwischen Sender und Empfänger, ohne störende Einflüsse).

Im praktischen Betrieb befinden sich jedoch Wände, Zimmerdecken usw. Zwischen Sender und Empfänger, wodurch sich die Reichweite entsprechend reduziert.

Aufgrund der unterschiedlichen Einflüsse auf die Funkübertragung kann leider keine bestimmte Reichweite garantiert werden.

Normalerweise ist jedoch der Betrieb in einem Einfamilienhaus ohne Probleme möglich.

Die Reichweite kann teils beträchtlich verringert werden durch:

- Wände, Stahlbetondecken

- Beschichtete/bedampfte Isolierglasscheiben

- Nähe zu metallischen & leitenden Gegenständen (z.B. Heizkörper)

- Nähe zum menschlichen Körper

- Breitbandstörungen, z.B. in Wohngebieten (DECT-Telefone, Mobiltelefone, Funkkopfhörer, Funklautsprecher, Funk-Wetterstationen, Baby-Überwachungssysteme usw.)

- Nähe zu elektrischen Motoren, Trafos, Netzteilen, Computern

- Nähe zu schlecht abgeschirmten oder offen betriebenen Computern oder anderen elektrischen Geräten

Pflege und Reinigung



Das Produkt ist, bis auf das Einlegen bzw. dem Wechsel der Batterie, für Sie wartungsfrei, öffnen/zerlegen Sie es niemals.

• Reinigen Sie das Produkt nur mit einem trockenen, sauberen, weichen Tuch.

• Verwenden Sie auf keinen Fall aggressive Reinigungsmittel oder chemische Lösungen, da dadurch das Gehäuse angegriffen oder die Funktion beeinträchtigt werden könnte.

Konformitätserklärung (DOC)

Hiermit erklärt Conrad Electronic SE, Klaus-Conrad-Straße 1, D-92240 Hirschau, dass dieses Produkt der Richtlinie 2014/53/EU entspricht.

→ Der vollständige Text der EU-Konformitätserklärung ist unter der folgenden Internetadresse verfügbar: www.conrad.com/downloads

Wählen Sie eine Sprache durch Anklicken eines Flaggen-symbols aus und geben Sie die Bestellnummer des Produkts in das Suchfeld ein; anschließend können Sie die EU-Konformitätserklärung im PDF-Format herunterladen.

Entsorgung

a) Produkt



Elektronische Geräte sind Wertstoffe und gehören nicht in den Hausmüll. Entsorgen Sie das Produkt am Ende seiner Lebensdauer gemäß den geltenden gesetzlichen Bestimmungen.

Entnehmen Sie evtl. eingelegte Batterien und entsorgen Sie diese getrennt vom Produkt.

b) Batterien



Sie als Endverbraucher sind gesetzlich (Batterieverordnung) zur Rückgabe aller gebrauchten Batterien verpflichtet; eine Entsorgung über den Hausmüll ist untersagt.

Schadstoffhaltige Batterien sind mit dem nebenstehenden Symbol gekennzeichnet, das auf das Verbot der Entsorgung über den Hausmüll hinweist. Die Bezeichnungen für das ausschlaggebende Schwermetall sind: Cd=Cadmium, Hg=Quecksilber, Pb=Blei (die Bezeichnung steht auf den Batterien z.B. unter dem links abgebildeten Mülltonnen-Symbol).

Ihre verbrauchten Batterien können Sie unentgeltlich bei den Sammelstellen Ihrer Gemeinde, unseren Filialen oder überall dort abgeben, wo Batterien verkauft werden!

Sie erfüllen damit die gesetzlichen Verpflichtungen und leisten Ihren Beitrag zum Umweltschutz.

Technische Daten

Stromversorgung.....1x 12V-Batterie, Typ „27A“

Sendefrequenz.....433,05 - 434,79 MHz

Reichweite.....max. 70 m (im Freifeld, siehe Kapitel „Reichweite“)

Sendeleistung.....4,98 dBm

Interne LED.....Leuchtet kurz auf bei Tastenbetätigung

Arbeitstemperaturbereich.....0 bis +35 °C

Abmessungen (L x B x T).....ca. 80 x 80 x 14 mm

Gewicht.....ca. 53 g (ohne Batterie)

Dies ist eine Publikation der Conrad Electronic SE, Klaus-Conrad-Str. 1, D-92240 Hirschau (www.conrad.com).

Alle Rechte einschließlich Übersetzung vorbehalten. Reproduktionen jeder Art, z. B. Fotokopie, Mikroverfilmung, oder die Erfassung in elektronischen Datenverarbeitungsanlagen, bedürfen der schriftlichen Genehmigung des Herausgebers. Nachdruck, auch auszugsweise, verboten. Die Publikation entspricht dem technischen Stand bei Drucklegung.

Copyright 2019 by Conrad Electronic SE. *1761735_V2_0419_02_mxs_m_de