

sygonix®

ⓐ Bedienungsanleitung

RSL Funk-Steckdosenschalter-Set

Best.-Nr. 1761751

RSL Funk-Steckdosenschalter Mini

Best.-Nr. 1762768

RSL Funk-Steckdosenschalter-Set

Best.-Nr. 1762776

Aktuelle Bedienungsanleitungen

Laden Sie aktuelle Bedienungsanleitungen über den Link www.conrad.com/downloads herunter oder scannen Sie den abgebildeten QR-Code. Befolgen Sie die Anweisungen auf der Webseite.



Symbol-Erklärung



Das Symbol mit dem Blitz im Dreieck wird verwendet, wenn Gefahr für Ihre Gesundheit besteht, z.B. durch einen elektrischen Schlag.



Das Symbol mit dem Ausrufezeichen im Dreieck weist auf wichtige Hinweise in dieser Bedienungsanleitung hin, die unbedingt zu beachten sind.



Das Pfeil-Symbol ist zu finden, wenn Ihnen besondere Tipps und Hinweise zur Bedienung gegeben werden sollen.

Lieferumfang

- 2 x RSL Funk-Steckdose (Best.-Nr. 1761751)
- RSL Funk-Steckdosenschalter Mini (Best.-Nr. 1762768)
- RSL Funk-Steckdosen (Best.-Nr. 1762776)
- Fernbedienung (Best.-Nr. 1761751 + 1762776)
- Batterie CR2032 (Best.-Nr. 1761751 + 1762776)
- Bedienungsanleitung



Bestimmungsgemäße Verwendung

Die Funk-Steckdose dient zum Anschluss eines elektrischen Verbrauchers. Die Funk-Fernbedienung dient dazu, die Funk-Steckdose und somit den angeschlossenen elektrischen Verbraucher ein- oder auszuschalten.

Es eignet sich nur für die Verwendung in geschlossenen Räumen. Eine Verwendung im Freien ist nicht erlaubt. Der Kontakt mit Feuchtigkeit, z. B. im Badezimmer o. ä. ist unbedingt zu vermeiden.

Aus Sicherheits- und Zulassungsgründen dürfen Sie das Produkt nicht umbauen und/oder verändern. Falls Sie das Produkt für andere Zwecke verwenden, als zuvor beschrieben, kann das Produkt beschädigt werden. Außerdem kann eine unsachgemäße Verwendung Gefahren wie z.B. Kurzschluss, Brand, Stromschlag, etc. hervorrufen. Lesen Sie sich die Bedienungsanleitung genau durch und bewahren Sie diese auf. Reichen Sie das Produkt nur zusammen mit der Bedienungsanleitung an dritte Personen weiter.

Das Produkt entspricht den gesetzlichen, nationalen und europäischen Anforderungen. Alle enthaltenen Firmennamen und Produktbezeichnungen sind Warenzeichen der jeweiligen Inhaber. Alle Rechte vorbehalten.

Sicherheitshinweise



Lesen Sie sich die Bedienungsanleitung aufmerksam durch und beachten Sie insbesondere die Sicherheitshinweise. Falls Sie die Sicherheitshinweise und Informationen für einen ordnungsgemäßen Gebrauch in dieser Bedienungsanleitung nicht beachten, haften wir nicht für möglicherweise daraus resultierende Verletzungen oder Sachschäden. Außerdem erlischt in solchen Fällen die Gewährleistung/Garantie.



a) Allgemein

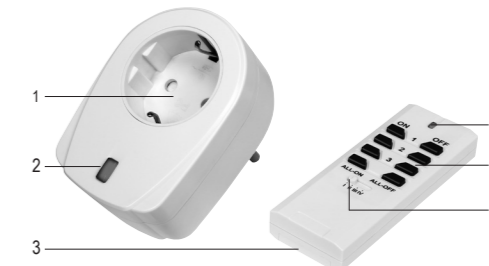
- Das Produkt ist kein Spielzeug. Halten Sie es von Kindern und Haustieren fern.
- Lassen Sie das Verpackungsmaterial nicht achtlos liegen. Dieses könnte für Kinder zu einem gefährlichen Spielzeug werden.
- Schützen Sie das Produkt vor extremen Temperaturen, direktem Sonnenlicht, starken Erschütterungen, hoher Feuchtigkeit, Nässe, brennbaren Gasen, Dämpfen und Lösungsmitteln.
- Setzen Sie das Produkt keiner mechanischen Beanspruchung aus.
- Wenn kein sicherer Betrieb mehr möglich ist, nehmen Sie das Produkt außer Betrieb und schützen Sie es vor unbeabsichtigter Verwendung. Der sichere Betrieb ist nicht mehr gewährleistet, wenn das Produkt:
 - sichtbare Schäden aufweist,
 - nicht mehr ordnungsgemäß funktioniert
 - über einen längeren Zeitraum unter ungünstigen Umgebungsbedingungen gelagert wurde oder
 - erheblichen Transportbelastungen ausgesetzt wurde.
- Gehen Sie vorsichtig mit dem Produkt um. Durch Stöße, Schläge oder dem Fall aus bereits geringer Höhe wird es beschädigt.
- Beachten Sie auch die Sicherheitshinweise und Bedienungsanleitungen der übrigen Geräte, an die das Produkt angeschlossen wird.
- Verwenden Sie das Produkt nicht in Krankenhäusern oder medizinischen Einrichtungen. Obwohl das Produkt nur relativ schwache Funksignale aussendet, könnten diese dort zu Funktionsstörungen von lebenserhaltenden Systemen führen. Gleiches gilt möglicherweise in anderen Bereichen.

- Verwenden Sie als Spannungsquelle für die Funk-Steckdose(n) ausschließlich eine ordnungsgemäße Netzsteckdose des öffentlichen Versorgungsnetzes.
- Das Produkt ist kein Spielzeug, es gehört nicht in Kinderhände. Lassen Sie deshalb in Anwesenheit von Kindern besondere Vorsicht walten. Kinder könnten versuchen, Gegenstände in die Öffnungen der Funk-Steckdosen einzuführen. Es besteht die Gefahr eines lebensgefährlichen elektrischen Schlages!
- Die Steckdose muss nahe der Einrichtung angebracht und leicht zugänglich sein.
- Fassen Sie das Produkt niemals mit feuchten oder nassen Händen an. Es besteht die Gefahr eines lebensgefährlichen elektrischen Schlages!
- Stecken Sie die Funk-Steckdosen nicht hintereinander.
- Die Funk-Steckdose ist nur dann spannungsfrei, nachdem sie von der Netzsteckdose getrennt wurde.
- Überlasten Sie die Funk-Steckdose nicht. Beachten Sie die maximal zulässigen Anschlusswerte in den technischen Daten.
- Falls das Gehäuse des Produkts beschädigt ist, betreiben Sie das Produkt nicht mehr! Falls es noch mit der Netzspannung verbunden ist, so berühren Sie weder die Funk-Steckdose, noch ein daran angeschlossenes Gerät! Schalten Sie zuerst die Netzsteckdose, an der die Funk-Steckdose angeschlossen ist, stromlos (Sicherungsautomat und FI-Schutzschalter abschalten). Ziehen Sie erst danach die Funk-Steckdose aus der Netzsteckdose. Bringen Sie das Produkt in eine Fachwerkstatt oder entsorgen Sie es umweltgerecht.
- Ziehen Sie bei längerer Nichtbenutzung die Funk-Steckdose aus der Netzsteckdose.

- Ziehen Sie aus Sicherheitsgründen bei einem Gewitter immer die Funk-Steckdose aus der Netzsteckdose.
 - Verwenden Sie das Produkt niemals gleich dann, wenn es von einem kalten in einen warmen Raum gebracht wird. Das dabei entstehende Kondenswasser kann unter Umständen das Produkt zerstören. Es besteht Lebensgefahr durch einen elektrischen Schlag! Lassen Sie das Produkt zuerst auf Zimmertemperatur kommen, bevor es angeschlossen und verwendet wird. Dies kann u.U. mehrere Stunden dauern.
 - Gießen Sie nie Flüssigkeiten über elektrischen Geräten aus und stellen Sie keine mit Flüssigkeit gefüllten Gegenstände neben das Produkt.
 - Vermeiden Sie Betrieb und Lagerung in der Nähe starker Magnetfelder, wie z.B. in der Nähe von Maschinen oder Lautsprechern.
 - Wenden Sie sich an eine Fachkraft, wenn Sie Zweifel über die Arbeitsweise, die Sicherheit oder den Anschluss des Produkts haben.
 - Lassen Sie Wartungs-, Anpassungs- und Reparaturarbeiten ausschließlich von einem Fachmann bzw. einer Fachwerkstatt durchführen.
 - Sollten Sie noch Fragen haben, die in dieser Bedienungsanleitung nicht beantwortet werden, wenden Sie sich an unseren technischen Kundendienst oder an andere Fachleute.
- ## b) Batterien
- Achten Sie beim Einlegen der Batterie auf die richtige Polung.
 - Entfernen Sie die Batterie, wenn Sie das Gerät längere Zeit nicht verwenden, um Beschädigungen durch Auslaufen zu vermeiden. Auslaufende oder beschädigte Batterien können bei Hautkontakt Säureverätzungen hervorrufen. Beim Umgang mit beschädigten Batterien sollten Sie daher Schutzhandschuhe tragen.

- Bewahren Sie Batterien außerhalb der Reichweite von Kindern auf. Lassen Sie Batterien nicht frei herumliegen, da diese von Kindern oder Haustieren verschluckt werden könnten.
- Nehmen Sie keine Batterien auseinander, schließen Sie sie nicht kurz und werfen Sie sie nicht ins Feuer. Versuchen Sie niemals, nicht aufladbare Batterien aufzuladen. Es besteht Explosionsgefahr!

Bedienelemente



- 1 Steckdose
- 2 Ein-/Ausschalter inkl. Betriebszustandsanzeige
- 3 Batteriefachdeckel
- 4 Kontrollleuchte
- 5 Bedientasten
- 6 Schaltgruppen-Wahlschalter

Batterie einlegen/wechseln (Fernbedienung)

1. Entnehmen Sie den Batteriefachdeckel (3) von der Rückseite der Fernbedienung.
2. Setzen Sie eine neue Knopfzelle des Typs CR2032 in die Batteriehalterung ein. Der Pluspol muss dabei nach oben zeigen (siehe Aufdruck „+“ auf der Knopfzelle). Schieben Sie die Knopfzelle bis zum Anschlag in die Batteriehalterung hinein.
3. Verschließen Sie das Batteriefach.

→ Ein Batteriewechsel ist erforderlich, wenn die Reichweite der Fernbedienung spürbar abnimmt oder wenn die Kontrollleuchte (4) bei Tastenbetätigung nicht mehr aufleuchtet.

Tasten-Erklärung (Fernbedienung)

- Mit dem Schaltgruppen-Wahlschalter (6) kann eine von vier Schaltgruppen ausgewählt werden. Für jede der vier Schaltgruppen stehen jeweils drei Kanäle zur Verfügung. Die Fernbedienung verfügt dementsprechend über zwölf Kanäle.
- Die Bedientasten (5) sind in zwei Spalten angeordnet:
 - Linke Spalte = **ON** (ein)
 - Rechte Spalte = **OFF** (aus)
- Mit den drei oberen Tasten der linken Spalte lassen sich die Kanäle 1 bis 3 einzeln aktivieren.
- Mit den drei oberen Tasten der rechten Spalte lassen sich die Kanäle 1 bis 3 einzeln deaktivieren.
- Mit der unteren Taste **ALL ON** der linken Spalte lassen sich die Kanäle 1 bis 3 gleichzeitig aktivieren.

- Mit der unteren Taste **ALL OFF** der rechten Spalte lassen sich die Kanäle 1 bis 3 gleichzeitig deaktivieren.

→ Bei jedem Tastendruck leuchtet die Kontrollleuchte (4) kurz auf.

Anlernen

1. Stellen Sie auf der Fernbedienung mit dem Schaltgruppen-Wahlschalter (6) die gewünschte Schaltgruppe (I, II, III oder IV) ein.
 2. Stecken Sie die Funk-Steckdose in eine haushaltsübliche Netzsteckdose. Stellen Sie sicher, dass die Funk-Steckdose ausgeschaltet ist. Der Ein-/Ausschalter (2) darf nicht leuchten.
 3. Halten Sie den Ein-/Ausschalter auf der Funk-Steckdose gedrückt, bis er zu blinken beginnt.
 4. Drücken Sie die Bedientaste (5) des gewünschten Kanals auf der linken Seite der Fernbedienung.
 5. Der Ein-/Ausschalter leuchtet permanent. Der Anlernvorgang wurde erfolgreich abgeschlossen.
- Sie können für den Anlernvorgang auch die Tasten auf der rechten Seite der Fernbedienung verwenden. In diesem Fall erlischt der Ein-/Ausschalter.
6. Gehen Sie wie zuvor beschrieben vor, um weitere Kanäle zu belegen.

→ Eine Funk-Steckdose verfügt über 8 Speicherplätze für verschiedene Kanäle bzw. Fernbedienungen.
Die Fernbedienung kann eine unbegrenzte Anzahl kompatibler Funk-Steckdosen ansteuern.

Kanalbelegung zurücksetzen

a) Alle Kanäle

1. Halten Sie den Ein-/Ausschalter (2) auf der Funk-Steckdose gedrückt, bis er zu blinken beginnt.
2. Lassen Sie den Ein-/Ausschalter kurz los und halten Sie ihn erneut gedrückt, bis er erlischt.
3. Die Funk-Steckdose ist nun auf den Werkszustand zurückgesetzt.

b) Einzel

1. Stellen Sie auf der Fernbedienung mit dem Schaltgruppen-Wahlschalter (6) die gewünschte Schaltgruppe (I, II, III oder IV) ein.
2. Halten Sie den Ein-/Ausschalter (2) auf der Funk-Steckdose gedrückt, bis er zu blinken beginnt.
3. Drücken Sie auf der Fernbedienung die Bedientaste (5) des Kanals, der zurückgesetzt werden soll. Dabei spielt es keine Rolle, ob Sie die Taste in der linken oder in der rechten Spalte drücken.
4. Der Ein-/Ausschalter erlischt. Die Belegung des gewählten Kanals wurde erfolgreich zurückgesetzt.

Funktionstest

1. Stellen Sie auf der Fernbedienung mit dem Schaltgruppen-Wahlschalter (6) die gewünschte Schaltgruppe (I, II, III oder IV) ein.
2. Stecken Sie die Funk-Steckdose in eine haushaltsübliche Netzsteckdose.

3. Drücken Sie die zugehörige Bedientaste (5) auf der linken Seite der Fernbedienung. Der Ein-/Ausschalter (2) auf der Funk-Steckdose leuchtet, die Funk-Steckdose wurde somit aktiviert.
4. Um die Funk-Steckdose zu deaktivieren, drücken Sie die zugehörige Bedientaste auf der rechten Seite der Fernbedienung. Der Ein-/Ausschalter auf der Funk-Steckdose erlischt.

Inbetriebnahme



Die Leistungsaufnahme des angeschlossenen elektrischen Verbrauchers darf 2000 W/8,7 A (ohmsche Last) bzw. 460 W/2 A (Motor Last) nicht überschreiten. Bei einer Überlastung löst die interne Thermosicherung der Funk-Steckdose aus. Die Thermosicherung ist nicht selbst rückstellend. Die Funk-Steckdose kann danach nicht mehr in Betrieb genommen werden.

Um eine einwandfreie Funktion zu gewährleisten, sollte der Abstand zwischen zwei Funk-Steckdosen mindestens 1 m betragen.

1. Stecken Sie die Funk-Steckdose in eine haushaltsübliche Netzsteckdose. Stellen Sie sicher, dass die Funk-Steckdose ausgeschaltet ist. Der Ein-/Ausschalter (2) darf nicht leuchten.
2. Schalten Sie den elektrischen Verbraucher, den Sie über die Funk-Steckdose betreiben wollen, über dessen Netzschalter komplett aus.
3. Verbinden Sie den Netzstecker des elektrischen Verbrauchers mit der Funk-Steckdose.

4. Schalten Sie den elektrischen Verbraucher über dessen Netzschalter ein.
5. Schalten Sie nun mit der Fernbedienung den elektrischen Verbraucher ein bzw. aus. Beziehen Sie sich dabei auf das Kapitel „Tasten-Erklärung (Fernbedienung)“.

→ Über den Ein-/Ausschalter (2) auf der Funk-Steckdose können Sie den angeschlossenen elektrischen Verbraucher manuell ein-/ausschalten.

Reichweite

- Die Reichweite der Funksignalübertragung zwischen der Fernbedienung und einer Funk-Steckdose beträgt unter optimalen Bedingungen bis zu 30 m.

→ Bei dieser Angabe handelt es sich um die Reichweite bei direktem Sichtkontakt zwischen Sender und Empfänger ohne störende Einflüsse.

Im praktischen Betrieb befinden sich jedoch Wände, Zimmerdecken etc. zwischen Sender und Empfänger, wodurch sich die Reichweite entsprechend reduziert.

Aufgrund der unterschiedlichen Einflüsse auf die Funkübertragung kann keine bestimmte Reichweite garantiert werden.

Normalerweise ist der Betrieb in einem Einfamilienhaus ohne Probleme möglich.

- Die Reichweite kann verringert werden durch:
 - Wände, Stahlbetondecken
 - Beschichtete oder bedampfte Isolierglasscheiben
 - Nähe zu metallischen und leitenden Gegenständen (z.B. Heizkörper)

- Nähe zum menschlichen Körper
- Breitbandstörungen, z.B. in Wohngebieten (DECT-Telefone, Mobiltelefone, Funkkopfhörer, Funklautsprecher, Funk-Wetterstationen, Baby-Überwachungssysteme, etc.)
- Nähe zu elektrischen Motoren, Trafos, Netzteilen, Computern
- Nähe zu schlecht abgeschirmten oder offen betriebenen Computern oder anderen elektrischen Geräten

Pflege und Reinigung



Verwenden Sie auf keinen Fall aggressive Reinigungsmittel, Reinigungsalkohol oder andere chemische Lösungen, da dadurch das Gehäuse angegriffen oder gar die Funktion beeinträchtigt werden kann.

- Trennen Sie das Produkt vor Reinigungsbeginn von der Spannungsquelle und vom angeschlossenen Verbraucher.
- Tauchen Sie das Produkt nicht in Wasser ein.
- Es sind keinerlei für Sie zu wartende Bestandteile im Inneren des Produkts, öffnen/zerlegen Sie es deshalb niemals.
- Zur Reinigung genügt ein trockenes, weiches und sauberes Tuch. Drücken Sie nicht zu stark auf das Gehäuse, dies kann zu Kratzspuren führen.
- Staub kann mit Hilfe eines langhaarigen, weichen und sauberen Pinsels und einem Staubsauger leicht entfernt werden.

Konformitätserklärung (DOC)

Hiermit erklärt Conrad Electronic SE, Klaus-Conrad-Straße 1, D-92240 Hirschau, dass dieses Produkt der Richtlinie 2014/53/EU entspricht.



Der vollständige Text der EU-Konformitätserklärung ist unter der folgenden Internetadresse verfügbar: www.conrad.com/downloads
Wählen Sie eine Sprache durch Anklicken eines Flaggen-symbols aus und geben Sie die Bestellnummer des Produkts in das Suchfeld ein; anschließend können Sie die EU-Konformitätserklärung im PDF-Format herunterladen.

Entsorgung

a) Produkt



Elektronische Geräte sind Wertstoffe und gehören nicht in den Hausmüll. Entsorgen Sie das Produkt am Ende seiner Lebensdauer gemäß den geltenden gesetzlichen Bestimmungen.

Entnehmen Sie evtl. eingelegte Batterien und entsorgen Sie diese getrennt vom Produkt.

b) Batterien



Sie als Endverbraucher sind gesetzlich (Batterieverordnung) zur Rückgabe aller gebrauchten Batterien verpflichtet; eine Entsorgung über den Hausmüll ist untersagt.

Schadstoffhaltige Batterien sind mit dem nebenstehenden Symbol gekennzeichnet, das auf das Verbot der Entsorgung über den Hausmüll hinweist. Die Bezeichnungen für das ausschlaggebende Schwermetall sind: Cd=Cadmium, Hg=Quecksilber, Pb=Blei (die Bezeichnung steht auf den Batterien z.B. unter dem links abgebildeten Mülltonnen-Symbol).

Ihre verbrauchten Batterien können Sie unentgeltlich bei den Sammelstellen Ihrer Gemeinde, unseren Filialen oder überall dort abgeben, wo Batterien verkauft werden!

Sie erfüllen damit die gesetzlichen Verpflichtungen und leisten Ihren Beitrag zum Umweltschutz.

Technische Daten

a) Funk-Steckdose

Betriebsspannung.....	230 V/AC, 50 Hz
Ausgangsleistung	Ohmsche Last: max. 2000 W (8,7 A) Motor Last: max. 460 W (2 A)
Empfangsfrequenz	433,05 - 434,79 MHz
Empfangsreichweite	max. 30 m (in offenem Gelände)
Speicherplätze.....	8
Betriebsbedingungen.....	0 bis +35 °C, 10 – 90 % rF (nicht kondensierend)
Lagerbedingungen.....	0 bis +45 °C, 10 – 90 % rF (nicht kondensierend)
Abmessungen (B x H x T)	60 x 84 x 73 mm
Gewicht.....	ca. 100 g

b) Fernbedienung

Batterietyp	CR2032
Anzahl Kanäle	12
Sendefrequenz	433,05 - 434,79 MHz
Sendereichweite	max. 30 m (in offenem Gelände) (Best.-Nr. 1761751) max. 70 m (in offenem Gelände) (Best.-Nr. 1762768)
Sendeleistung.....	<10 dBm
Betriebsbedingungen.....	0 bis +35 °C, 10 – 90 % rF (nicht kondensierend)
Lagerbedingungen.....	0 bis +45 °C, 10 – 90 % rF (nicht kondensierend)
Abmessungen (B x H x T)	35 x 15 x 95 mm
Gewicht.....	ca. 30 g

→ Zusätzliche Funk-Steckdosen sind unter der Best.-Nr. 1762768 erhältlich.
Eine zusätzliche Fernbedienung ist unter der Best.-Nr. 1761748 erhältlich.

Dies ist eine Publikation der Conrad Electronic SE, Klaus-Conrad-Str. 1, D-92240 Hirschau (www.conrad.com).

Alle Rechte einschließlich Übersetzung vorbehalten. Reproduktionen jeder Art, z. B. Fotokopie, Mikroverfilmung, oder die Erfassung in elektronischen Datenverarbeitungsanlagen, bedürfen der schriftlichen Genehmigung des Herausgebers. Nachdruck, auch auszugsweise, verboten. Die Publikation entspricht dem technischen Stand bei Drucklegung.

Copyright 2019 by Conrad Electronic SE.
*1761751_2768_2776_V3_0320_02_mxs_m_de