

sygonix®

Ⓛ Bedienungsanleitung Funk Bewegungsmelder RSL Best.-Nr. 1761752

CE

Bestimmungsgemäße Verwendung

Dieser Funk-Bewegungsmelder dient dazu, um drahtlos einen passenden Empfänger (z.B. Funschaltsteckdose, Funk-Außensteckdosenschalter etc.) ein- bzw. auszuschalten. Der Bewegungsmelder besitzt einen horizontalen Bewegungserfassungsbereich von 90° (max. Erfassungsreichweite bis zu 8 Meter). Der Bewegungserfassungsbereich kann eingegrenzt werden mittels der dem Lieferumfang beiliegenden Streulinienabdeckung. Zudem kann die Aktivierungsdauer bei Bewegungserkennung (6 s, 15 s, 1 Min., 5 Min.) und die Helligkeitsempfindlichkeit eingestellt werden.

Der Funk-Bewegungsmelder ist ausschließlich für den Betrieb in trockenen Innenräumen geeignet.

Die Spannungsversorgung des Funk-Bewegungsmelders erfolgt via 2 x 1,5 V Micro-Batterien (Typ: AAA).

Die Sicherheits- und Bedienungshinweise dieser Bedienungsanleitung sind unbedingt zu beachten. Sie dienen nicht nur dem Schutz des Geräts, sondern besonders dem Schutz Ihrer Gesundheit. Lesen Sie sich deshalb die komplette Bedienungsanleitung durch, bevor Sie das Produkt verwenden.

Dieses Produkt erfüllt die gesetzlichen, nationalen und europäischen Anforderungen. Alle enthaltenen Firmennamen und Produktbezeichnungen sind Warenzeichen der jeweiligen Inhaber. Alle Rechte vorbehalten.

Aktuelle Bedienungsanleitungen

Laden Sie aktuelle Bedienungsanleitungen über den Link www.conrad.com/downloads herunter oder scannen Sie den abgebildeten QR-Code. Befolgen Sie die Anweisungen auf der Webseite.

Lieferumfang

- Bewegungsmelder
- 2x 1,5 V Micro-Batterien (Typ: AAA)
- Bedienungsanleitung



Sicherheitshinweise



Bei Schäden, die durch Nichtbeachten dieser Bedienungsanleitung verursacht werden, erlischt die Gewährleistung/Garantie! Für Folgeschäden übernehmen wir keine Haftung!

Bei Sach- oder Personenschäden, die durch unsachgemäße Handhabung oder Nichtbeachten der Sicherheitshinweise verursacht werden, übernehmen wir keine Haftung. In solchen Fällen erlischt die Gewährleistung/Garantie.

a) Allgemeine Hinweise

- Aus Sicherheits- und Zulassungsgründen ist das eigenmächtige Umbauen und/oder Verändern des Produkts nicht gestattet.

- Verwenden Sie dieses Produkt nicht in Krankenhäusern oder medizinischen Einrichtungen. Obwohl das Produkt nur relativ schwache Funksignale aussendet, könnten diese dort zu Funktionsstörungen von lebenserhaltenden Systemen führen. Gleiches gilt möglicherweise in anderen Bereichen.

- Die Spannungsversorgung des Funk-Bewegungsmelders erfolgt via 2 x 1,5 V Micro-Batterien (Typ: AAA).

- Das Produkt ist kein Spielzeug, es gehört nicht in Kinderhände. Lassen Sie deshalb in Anwesenheit von Kindern besondere Vorsicht walten.

- Setzen Sie den Bewegungsschalter niemals extrem hohen oder extrem niedrigen Temperaturen, Feuchtigkeit oder Vibrationen aus.

- Lassen Sie das Verpackungsmaterial nicht achtlos liegen, dieses könnte für Kinder zu einem gefährlichen Spielzeug werden.

- Gehen Sie vorsichtig mit dem Produkt um, durch Stöße, Schläge oder dem Fall aus bereits geringer Höhe wird es beschädigt.

b) Batteriehinweise

- Batterien gehören nicht in Kinderhände.
- Achten Sie beim Einlegen der Batterie auf die richtige Polung (Plus/+ und Minus/- beachten).

- Lassen Sie die Batterie nicht offen herumliegen, es besteht die Gefahr, dass diese von Kindern oder Haustieren verschluckt werden. Suchen Sie im Falle eines Verschluckens sofort einen Arzt auf.

- Ausgelaufene oder beschädigte Batterien können bei Berührung mit der Haut Verätzungen verursachen, benutzen Sie deshalb in diesem Fall geeignete Schutzhandschuhe.

- Achten Sie darauf, dass die Batterien nicht kurzgeschlossen, zerlegt oder ins Feuer geworfen wird. Es besteht Explosionsgefahr!

- Herkömmliche Batterien dürfen nicht aufgeladen werden. Es besteht Explosionsgefahr! Laden Sie ausschließlich dafür vorgesehene wiederaufladbare Akkus, verwenden Sie ein geeignetes Ladegerät.

- Bei längerem Nichtgebrauch (z.B. bei Lagerung) entnehmen Sie die eingelegten Batterien. Bei Überalterung besteht andernfalls die Gefahr, dass die Batterien auslaufen, was Schäden am Produkt verursacht, Verlust von Garantie/Gewährleistung!

- Für die umweltgerechte Entsorgung von Batterien und Akkus lesen Sie bitte das Kapitel „Entsorgung“.

- Da Akkus eine niedrigere Spannung haben (Akku = 1,2 V, Batterie = 1,5 V), empfehlen wir Ihnen, für den Funk-Bewegungsmelder ausschließlich hochwertige Alkaline-Batterien zu verwenden, um einen langen und sicheren Betrieb zu gewährleisten.

c) Handhabung

- Der Funk-Bewegungsmelder darf nicht feucht oder nass werden.

- Vermeiden Sie folgende widrige Umgebungsbedingungen am Betriebsort oder beim Transport:

- Nässe und Feuchtigkeit führen zum Defekt des Bewegungsmelders.
- Direkte Sonneneinstrahlung

- Extreme Kälte oder Hitze
- Staub oder brennbare Gase, Dämpfe oder Lösungsmittel

- Starke Vibrationen
- Starke Magnetfelder, wie in der Nähe von Maschinen oder Lautsprechern

- Achten Sie darauf, dass das Gehäuse des gesamten Produkts weder beschädigt noch zerstört wird. Zerlegen Sie das Produkt niemals! Außer einem Batteriewechsel sind keine für Sie zu wartenden Teile im Inneren enthalten.

- Überprüfen Sie vor jedem Gebrauch das Produkt auf Beschädigungen!

- Falls Sie Beschädigungen feststellen, so verwenden Sie das Produkt nicht mehr!

- Es ist anzunehmen, dass ein gefahrloser Betrieb nicht mehr möglich ist:

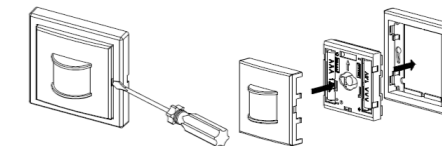
- wenn das Gerät sichtbare Beschädigungen aufweist
- wenn das Gerät nicht mehr funktioniert

- nach längerer Lagerung unter ungünstigen Verhältnissen
- nach schweren Transportbeanspruchungen

Funktionsbeschreibung

Dieser Bewegungsmelder reagiert auf Wärmestrahlung, welche von bewegenden Objekten ausgeht, die den Erfassungsbereich des Bewegungsmelders betreten. Der Bewegungsmelder muss das Gebiet sehen, welches es zu überwachen gilt. Wärmestrahlung breitet sich in einer geraden Linie aus, wird jedoch z.B. von Glas oder anderen festen Gegenständen gestoppt. Deshalb achten Sie vor der Montage auf diese oder ähnliche Störquellen. Wird der Erfassungsbereich des Bewegungsmelders betreten, wird der angelernte Empfänger (z.B. Funk-Steckdose) aktiviert. Die Dauer der Aktivierung ist am Bewegungsmelder einstellbar. Zudem kann die Umgebungshelligkeit, bei welcher der Bewegungsmelder einschalten soll, eingestellt werden.

Montage



Beachten Sie bei der Auswahl der Position des Bewegungsmelders, dass dieser nicht direktem Sonnenlicht, Feuchtigkeit, Vibrationen, Staub, Hitze oder Kälte ausgesetzt werden darf. Dies kann zu Fehlauslösungen, Defekt oder Funktionsbeeinträchtigungen führen.



Der Bewegungsmelder ist ausschließlich für den Betrieb in trockenen Innenräumen geeignet.

Es dürfen keine Geräte, die starke magnetische oder elektrische Felder produzieren, wie Handys, Elektromotoren, usw. in unmittelbarer Nähe sein.

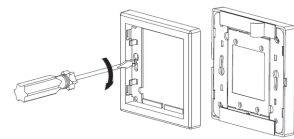
Empfohlene Montagehöhe: 1 bis 1,5 Meter



Um eine optimale Bewegungserkennung zu gewährleisten, muss der Bewegungsmelder so platziert werden, dass das zu erfassende Objekt nicht auf den Bewegungsmelder zugeht, sondern von links nach rechts oder umgekehrt daran vorüberschreitet.

Um eine ordnungsgemäße Montage zu gewährleisten, gehen Sie wie folgt vor:

- Benutzen Sie einen flachen Schraubendreher, um die Frontplatte mit der Streulinse abzunehmen.
- Die rückseitige Montageplatte verfügt über zwei Montagelöcher. Nehmen Sie die Montageplatte und zeichnen Sie an der vorgesehenen Montagestelle die Montagelöcher an.
- Bohren Sie die Montagelöcher.
- Befestigen Sie die Montageplatte mit geeignetem Montagematerial.



- Setzen Sie das Elektronikteil in die Montageplatte ein.
- Setzen Sie die Frontplatte mit der Streulinse auf (wird geclipst).

Timer- und Helligkeitseinstellungen

Der Bewegungsmelder besitzt zwei Schiebeschalter zur Einstellung der Aktivierungsdauer und der Helligkeitsempfindlichkeit.

Schiebeschalter Aktivierungsdauer:	Schiebeschalter Helligkeitsempfindlichkeit:
6s 15s 1m 5m 	
Erläuterung: 6 s: Aktivierungsdauer 6 Sekunden 15 s: Aktivierungsdauer 15 Sekunden 1 m: Aktivierungsdauer 1 Minute 5 m: Aktivierungsdauer 5 Minuten	Erläuterung: Je näher der Schiebeschalter zum Sonnen-symbol hin positioniert wird, desto heller der Umgebungsbereich bei Auslösung durch Bewegungserkennung.

Einlegen/Wechsel der Batterien

- Benutzen Sie einen flachen Schraubendreher, um die Frontplatte mit der Streulinse abzunehmen.
- Entnehmen Sie ggf. die verbrauchten Batterien.
- Legen Sie polungsrichtig 2 x 1,5 V Micro-Batterien (Typ: AAA) in das Batteriefach ein.
- Setzen Sie die Frontplatte mit der Streulinse wieder auf (wird geclipst).

Anlernen an einen Empfänger



- Bringen Sie zunächst den Schiebeschalter für den Anlerncode (siehe Kreis im Bild) in die Stellung „Learning Code“. Dies sollte in der Grundeinstellung des Bewegungsmelders bereits so voreingestellt sein.

→ Die anderen 3 Schalterstellungen werden nicht benötigt.

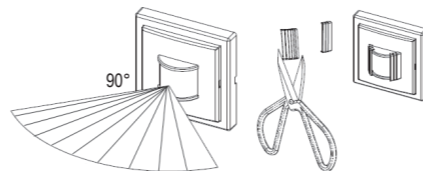
- Legen Sie 2 Batterien vom Typ AAA/Micro ein, falls noch nicht geschehen.
- Anschließend starten Sie an dem Empfänger, an dem Sie den Bewegungsmelder anlernen wollen, den Lern-Modus (z.B. bei einer Funk-Schaltsteckdose den Taster „Learning Code“ so lange drücken, bis die LED im Taster blinkt).
- Drücken Sie jetzt für etwa 2 - 3 Sekunden die Taste „Learning“ (siehe Pfeil im Bild) am Bewegungsmelder z.B. mit einem Zahnstocher.
- Am Empfänger (z.B. eine Funk-Schaltsteckdose) sollte die LED nun erlöschen; dies zeigt an, dass das Funksignal des Bewegungsmelders erkannt wurde und dass dieser jetzt angelernt ist.

→ Falls der Empfänger den Bewegungsmelder nicht erkennt, so prüfen Sie, ob die Batterien im Bewegungsmelder korrekt eingelegt sind. Achten Sie darauf, dass sich der Empfänger im Lern-Modus befindet, während Sie den Taster „Learning“ auf dem Bewegungsmelder gedrückt halten.

- Soll der Bewegungsmelder beispielsweise eine weitere (zweite, dritte,...) Funkschaltsteckdose steuern, so gehen Sie erneut wie oben beschrieben vor. Auf diese Art können mehrere RSL-Empfänger vom Bewegungsmelder angesteuert werden.

Bewegungserfassungsbereich eingrenzen

Der Bewegungserfassungsbereich kann eingegrenzt werden mittels der dem Lieferumfang beiliegenden Streulinseabdeckung. Die Abdeckung kann z.B. mit einer Schere angepasst werden. Anschließend wird die Streulinseabdeckung auf die Streulinse aufgeclipst.



Wartung & Pflege

Das Produkt ist für Sie wartungsfrei, öffnen/zerlegen Sie es niemals.

Reinigen Sie das Produkt nur mit einem trockenen, sauberen, weichen Tuch. Verwenden Sie auf keinen Fall aggressive Reinigungsmittel oder chemische Lösungen, da dadurch das Gehäuse angegriffen oder die Funktion beeinträchtigt werden könnte.

Reichweite

Die Reichweite der Übertragung der Funksignale zwischen dem Funk-Bewegungsmelder und den entsprechenden Empfängern beträgt unter optimalen Bedingungen bis zu 30 Meter.

→ Bei dieser Reichweiten-Angabe handelt es sich jedoch um die sog. „Freifeld- Reichweite“ (Reichweite bei direktem Sichtkontakt zwischen Sender und Empfänger, ohne störende Einflüsse).

Im praktischen Betrieb befinden sich jedoch Wände, Zimmerdecken usw. Zwischen Sender und Empfänger, wodurch sich die Reichweite entsprechend reduziert.

Aufgrund der unterschiedlichen Einflüsse auf die Funkübertragung kann leider keine bestimmte Reichweite garantiert werden.

Normalerweise ist jedoch der Betrieb in einem Einfamilienhaus ohne Probleme möglich.

Die Reichweite kann teils beträchtlich verringert werden durch:

- Wände, Stahlbetondecken
- Beschichtete/bedampfte Isolierglasscheiben
- Nähe zu metallischen & leitenden Gegenständen (z.B. Heizkörper)
- Nähe zum menschlichen Körper
- Breitbandstörungen, z.B. in Wohngebieten (DECT-Telefone, Mobiltelefone, Funkkopfhörer, Funklautsprecher, Funk-Wetterstationen, Baby-Überwachungssysteme usw.)
- Nähe zu elektrischen Motoren, Trafos, Netzteilen, Computern
- Nähe zu schlecht abgeschirmten oder offen betriebenen Computern oder anderen elektrischen Geräten.

Konformitätserklärung (DOC)

Hiermit erklärt Conrad Electronic SE, Klaus-Conrad-Straße 1, D-92240 Hirschau, dass dieses Produkt der Richtlinie 2014/53/ EU entspricht.

→ Der vollständige Text der EU-Konformitätserklärung ist unter der folgenden Internetadresse verfügbar: www.conrad.com/downloads

Klicken Sie auf ein Flaggsymbol, um eine Sprache auszuwählen und geben Sie die Produkt-Bestellnummer im Suchfeld ein. Danach können Sie die EU-Konformitätserklärung im PDF-Format herunterladen.

Entsorgung

a) Produkt



Elektronische Geräte sind Wertstoffe und gehören nicht in den Hausmüll. Entsorgen Sie das Produkt am Ende seiner Lebensdauer gemäß den geltenden gesetzlichen Bestimmungen.

Entnehmen Sie evtl. eingelegte Batterien und entsorgen Sie diese getrennt vom Produkt.

b) Batterien



Sie als Endverbraucher sind gesetzlich (Batterieverordnung) zur Rückgabe aller gebrauchten Batterien verpflichtet, eine Entsorgung über den Hausmüll ist untersagt.

Schadstoffhaltige Batterien sind mit dem nebenstehenden Symbol gekennzeichnet, das auf das Verbot der Entsorgung über den Hausmüll hinweist. Die Bezeichnungen für das ausschlaggebende Schwermetall sind: Cd=Cadmium, Hg=Quecksilber, Pb=Blei (die Bezeichnung steht auf den Batterien z.B. unter dem links abgebildeten Mülltonnen-Symbol).

Ihre verbrauchten Batterien können Sie unentgeltlich bei den Sammelstellen Ihrer Gemeinde, unseren Filialen oder überall dort abgeben, wo Batterien verkauft werden!

Sie erfüllen damit die gesetzlichen Verpflichtungen und leisten Ihren Beitrag zum Umweltschutz.

Technische Daten

Spannungsversorgung: 2 x 1,5 V Micro-Batterien (Typ: AAA)
 Sendeleistung..... <10 dBm
 Sendereichweite..... max. 30 m (Sichtlinie)
 Übertragungsfrequenz..... 433,05 - 434,79 MHz
 Erfassungswinkel: 90° (horizontal)
 Erfassungsreichweite: bis zu 8 Meter
 Arbeitstemperaturbereich: 0 °C bis +35 °C
 Gewicht ohne Batterien: ca. 56 g
 Abmessungen (L x B x H): ca. 80 x 80 x 28 mm

© Dies ist eine Publikation der Conrad Electronic SE, Klaus-Conrad-Str. 1, D-92240 Hirschau (www.conrad.com).
 Alle Rechte einschließlich Übersetzung vorbehalten. Reproduktionen jeder Art, z.B. Fotokopie, Mikroverfilmung, oder die Erfassung in elektronischen Daten-verarbeitungsanlagen, bedürfen der schriftlichen Genehmigung des Herausgebers. Nachdruck, auch auszugsweise, verboten. Die Publikation entspricht dem technischen Stand bei Drucklegung.
 Copyright 2020 by Conrad Electronic SE.