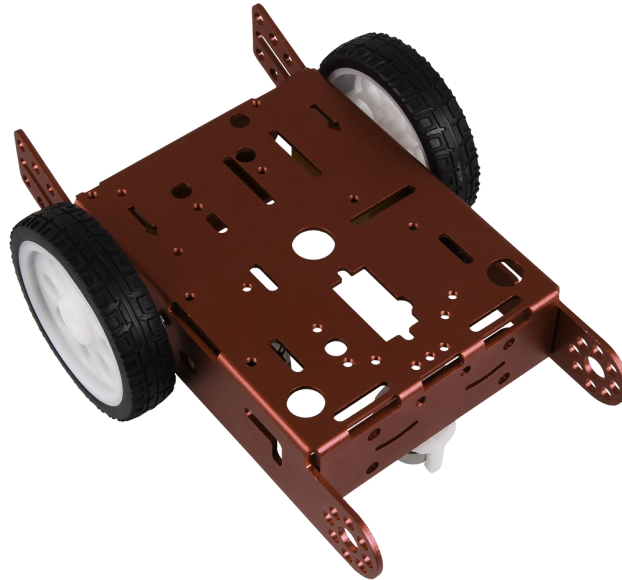


# Robot Car Kit

## für Raspberry Pi & Arduino



### Technische Daten

<b>Modell</b>	Robot Car Kit für Raspberry Pi & Arduino
<b>Artikel Nr.</b>	Robot04
<b>Spezifikation</b>	2WD Roboter / Auto Chassis
<b>Motorspannung</b>	3 - 9V DC
<b>Besondere Funktionen</b>	Stabiles Metallgrundgerüst 2 Motoren mit Reifen
<b>Abmessungen</b>	Chassis: 170 x 90 x 30mm Reifen: 65 x 15mm
<b>Lieferumfang</b>	Robot Car Kit Bausatz
<b>EAN</b>	4250236817217