

TERMSERIES TRZ 24VDC ACT

Weidmüller Interface GmbH & Co. KG
 Klingenbergstraße 16
 D-32758 Detmold
 Germany
 Fon: +49 5231 14-0
 Fax: +49 5231 14-292083
 www.weidmueller.com

Produktbild



Abbildung ähnlich

TERMSERIES Relaiskoppler Komplettmodule bestehend aus,
 einem Relais und einem Sockel mit AC-/DC-/UC-Spulen,
 in verschiedenen Ausführungen:

- mit Schraub- und Zugfederanschluss
- AgNi Kontakt, wahlweise mit hartvergoldeten Kontakten
- 1 und 2 Wechsler
- wahlweise mit Multispannungseingang 24...230 V UC
- mit verschiedenen Schutzbeschaltungen im Eingang (Freilaufdiode, RC-Glied)
- Auswerfer mit Lichtleitgeometrie (Statusanzeige)

Allgemeine Bestelldaten

| | |
|------------|---|
| Typ | TRZ 24VDC ACT |
| Best.-Nr. | 1391670000 |
| Ausführung | TERMSERIES, Relaiskoppler, Anzahl Kontakte: 1 Schließer AgNi, Nennsteuerspannung: 24 V DC ±20 %, Dauerstrom: 6 A, Zugfederanschluss |
| GTIN (EAN) | 4050118192049 |
| VPE | 10 Stück |

TERMSERIES TRZ 24VDC ACT

Weidmüller Interface GmbH & Co. KG
 Klingenbergstraße 16
 D-32758 Detmold
 Germany
 Fon: +49 5231 14-0
 Fax: +49 5231 14-292083
 www.weidmueller.com

Technische Daten

Abmessungen und Gewichte

| | | | |
|--------------|---------|---------------|------------|
| Breite | 6,4 mm | Breite (inch) | 0,252 inch |
| Höhe | 90,5 mm | Höhe (inch) | 3,563 inch |
| Tiefe | 87,8 mm | Tiefe (inch) | 3,457 inch |
| Nettogewicht | 30 g | | |

Temperaturen

| | | | |
|--------------------------|---|--------------------------|----------------|
| Betriebstemperatur, max. | 60 °C | Betriebstemperatur, min. | -40 °C |
| Feuchtigkeit | 5...95 % rel. Feuchte, T _u = 40 °C, keine Betauung | Lagertemperatur, max. | 85 °C |
| Lagertemperatur, min. | -40 °C | Betriebstemperatur | -40 °C...60 °C |
| Lagertemperatur | -40 °C...85 °C | | |

Umweltanforderungen

REACH SVHC Lead 7439-92-1

Bemessungsdaten UL

| | | | |
|--------------------------------------|--------|--------------------------------------|--|
| Umgebungstemperatur (Betrieb), max. | 60 °C | Leiteranschlussquerschnitt AWG, min. | AWG 26 |
| Leiteranschlussquerschnitt AWG, max. | AWG 14 | Leiterart | starre Kupferleiter, feindrähtige Kupferleiter |
| Verschmutzungsgrad | 2 | | |

Eingang

| | | | |
|-----------------------------|---------------------------------|---|---------------|
| Nennsteuerspannung | 24 V DC ± 20 % | Nennstrom DC | 11,5 mA |
| Nennleistung | 280 mW | Ansprech-/Abfallspannung typ. | 16 V / 3 V DC |
| Anzugs-/Rückfallstrom, typ. | 7,5 mA / 1 mA DC | Statusanzeige | LED grün |
| Schutzschaltung | Freilaufdiode, Verpolungsschutz | Spulenspannung Ersatzrelais abweichend zur Nennsteuerspannung | Nein |
| Spulenspannung Ersatzrelais | 24 V DC | | |

Ausgang

| | | | |
|----------------------------------|--------------|----------------------------------|---|
| Nennschaltspannung | 250 V AC | Schaltspannung AC, max. | 250 V |
| Schaltspannung DC, max. | 250 V | Dauerstrom | 6 A |
| Einschaltstrom | 20 A / 20 ms | Schaltleistung AC (ohmsch), max. | 1500 VA |
| Schaltleistung DC (ohmsch), max. | 144 W @ 24 V | Einschaltverzögerung | ≤ 6 ms |
| Ausschaltverzögerung | ≤ 16 ms | min. Schaltleistung | 1 mA @ 24 V, 10 mA @ 12 V, 100 mA @ 5 V |
| max. Schaltfrequenz bei Nennlast | 0,1 Hz | | |

Kontaktdaten

Kontaktausführung 1 Schließer (AgNi) Mechanische Lebensdauer 5 x 10⁶ Schaltungen

Allgemeine Daten

| | | | |
|------------|---------------|------------------------------------|-------|
| Ausführung | Aktorvariante | Tragschiene | TS 35 |
| Prüftaste | Nein | Mechanische Schaltstellungsanzeige | Nein |
| Farbe | schwarz | Brennbarkeitsklasse nach UL 94 | V-0 |

**TERMSERIES
TRZ 24VDC ACT**

Weidmüller Interface GmbH & Co. KG
 Klingenbergstraße 16
 D-32758 Detmold
 Germany
 Fon: +49 5231 14-0
 Fax: +49 5231 14-292083
 www.weidmueller.com

Technische Daten

Isolationskoordination

| | | | |
|---------------------------------------|------------------------------|---|------------------------------|
| Bemessungsspannung | 300 V | Überspannungskategorie | III |
| Verschmutzungsgrad | 2 | Schutzart | IP20 |
| Spannungsfestigkeit Eingang - Ausgang | 4 kV _{eff} / 1 Min. | Kriech- und Luftstrecke Eingang - Ausgang | ≥ 5,5 mm |
| Spannungsfestigkeit offener Kontakt | 1 kV _{eff} / 1 min | Spannungsfestigkeit zur Tragschiene | 4 kV _{eff} / 1 Min. |
| Stehstoßspannung | 6 kV (1,2/50 µs) | | |

Erweiterte Angaben Zulassungen / Normen

| | | | |
|------------------------|--|------------------------|------------|
| Normen | EN 50178, EN 55011, EN 61000-6-1, 2, 4 | Zertifikat-Nr. (DNVGL) | TAA00001E5 |
| Zertifikat-Nr. (cULus) | E141197 | | |

Anschlussdaten

| | | | |
|---|---------------------|---|----------------------|
| Leiteranschlusstechnik | Zugfederanschluss | Abisolierlänge Bemessungsanschluss | 8 mm |
| Klemmbereich, Bemessungsanschluss | 1,5 mm ² | Klemmbereich, min. | 0,14 mm ² |
| Klemmbereich, max. | 2,5 mm ² | Leiteranschlussquerschnitt AWG, min. | AWG 26 |
| Leiteranschlussquerschnitt AWG, max. | AWG 14 | Leiteranschlussquerschnitt, eindrätig, min. | 0,14 mm ² |
| Leiteranschlussquerschnitt, eindrätig, max. | 2,5 mm ² | Leiteranschlussquerschnitt, feindrätig, min. | 0,14 mm ² |
| Leiteranschlussquerschnitt, feindrätig, max. | 2,5 mm ² | Leiteranschlussquerschnitt, feindrätig, min. (AWG) | AWG 26 |
| Leiteranschlussquerschnitt, feindrätig, max. (AWG) | AWG 14 | Leiteranschlussquerschnitt, feindrätig AEH mit Kunststoffkragen DIN 46228/4, min. | 0,14 mm ² |
| Leiteranschlussquerschnitt, feindrätig AEH mit Kunststoffkragen DIN 46228/4, max. | 1,5 mm ² | Leiteranschlussquerschnitt, feindrätig, AEH (DIN 46228-1), min. | 0,14 mm ² |
| Leiteranschlussquerschnitt, feindrätig, AEH (DIN 46228-1), max. | 1,5 mm ² | Zwillings-Aderendhülse, min. | 0,5 mm ² |
| Zwillings-Aderendhülse, max. | 1 mm ² | Klingenmaß | 0,6 x 3,5 mm |

Klassifikationen

| | | | |
|------------|-------------|------------|-------------|
| ETIM 5.0 | EC001437 | ETIM 6.0 | EC001437 |
| eClass 6.2 | 27-37-16-01 | eClass 7.1 | 27-37-16-01 |
| eClass 8.1 | 27-37-16-01 | eClass 9.0 | 27-37-16-01 |
| eClass 9.1 | 27-37-16-01 | | |

Zulassungen

Zulassungen



ROHS Konform

**TERMSERIES
TRZ 24VDC ACT**

Weidmüller Interface GmbH & Co. KG
Klingenbergstraße 16
D-32758 Detmold
Germany
Fon: +49 5231 14-0
Fax: +49 5231 14-292083
www.weidmueller.com

Technische Daten**Downloads**

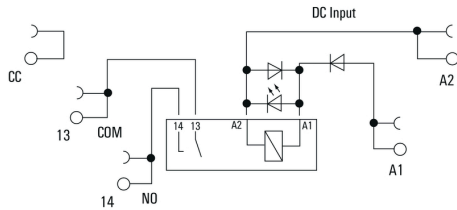
| | |
|--|--|
| Anwenderdokumentation | Operating Instructions |
| Broschüre/Katalog | CAT 4.2 ELECTR 18/19 EN |
| Engineering-Daten | EPLAN, WSCAD, Zuken E3.S |
| Engineering-Daten | STEP |
| Zulassung / Zertifikat / Konformitätsdokument | DE_PA5600_160229_001.pdf |

**TERMSERIES
TRZ 24VDC ACT**

Weidmüller Interface GmbH & Co. KG
 Klingenbergstraße 16
 D-32758 Detmold
 Germany
 Fon: +49 5231 14-0
 Fax: +49 5231 14-292083
 www.weidmueller.com

Zeichnungen

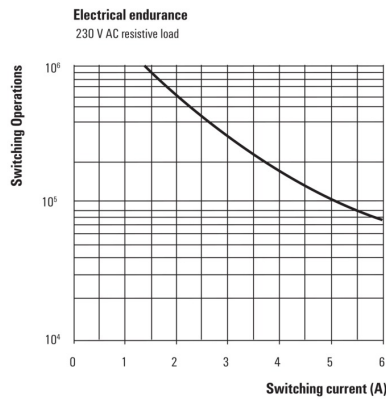
Schaltbild



Diagramm



Diagramm



Elektrische Lebensdauer 230 V AC resistive load
 230 V AC ohmsche Last

Maßbild

