

Erste Schritte

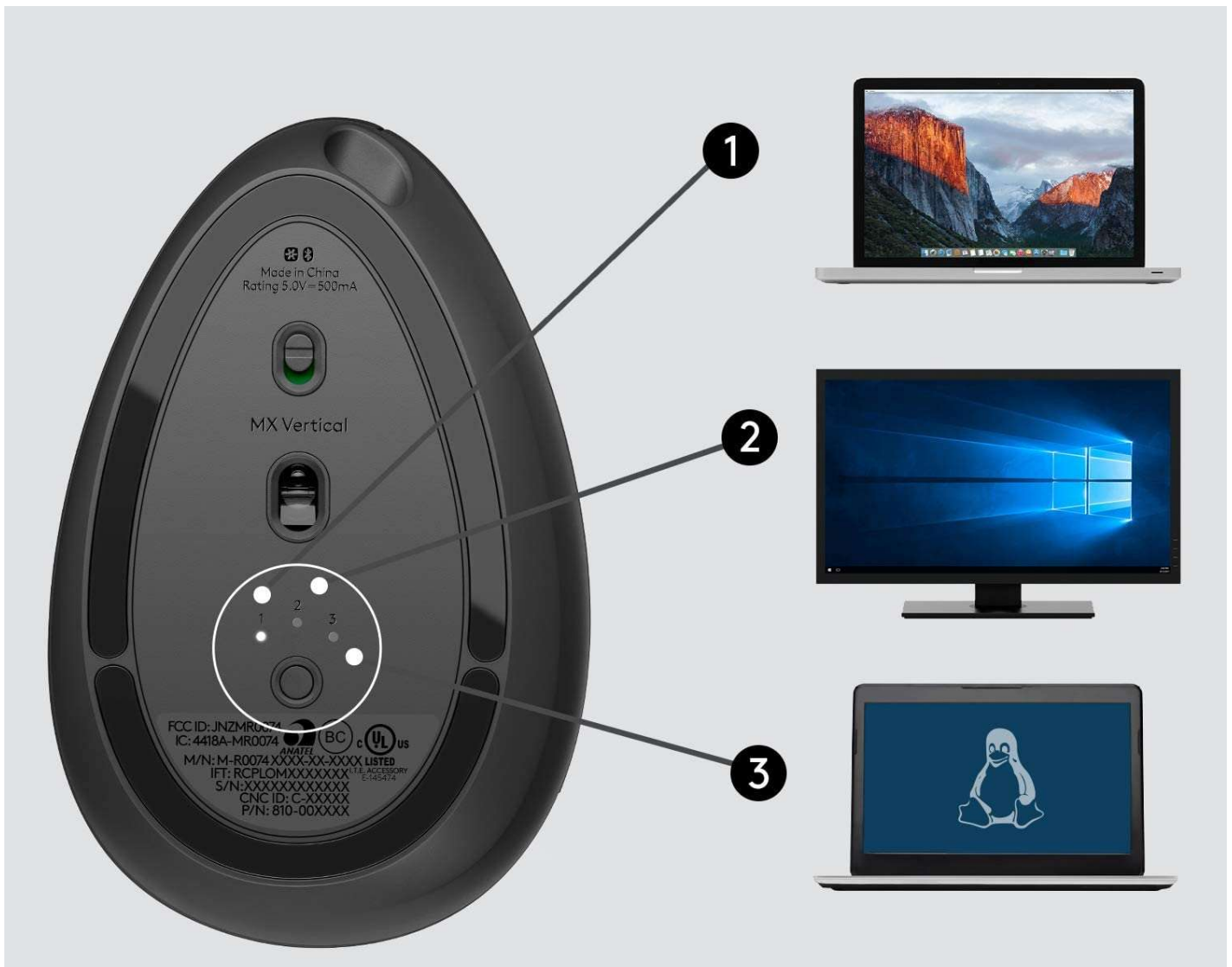
- 1 Laden Sie die „Logitech Options“-Software herunter, um den vollen Funktionsumfang des MX Vertical Multi-Device Trackball nutzen zu können. Der Download sowie weitere Informationen zu allen Möglichkeiten sind verfügbar unter logitech.com/options.
- 2 Schalten Sie den MX Vertical Trackball ein.
- 3 Drücken Sie eine der beiden Easy-Switch™-Tasten an der Oberseite der Maus unterhalb des Scrollrads und halten Sie die Taste drei Sekunden lang gedrückt, um zu gewährleisten, dass sich Ihr Gerät im Pairing-Modus befindet.
- 4 Schließen Sie zum Verbinden des MX Vertical Trackball mit Ihrem Computer den im Lieferumfang enthaltenen Unifying-Empfänger an einen USB-Anschluss an, verwenden Sie einen bereits vorhandenen [Unifying](#)-Empfänger, oder bauen Sie eine [Bluetooth](#)-Verbindung auf.
- 5 Öffnen Sie die „Logitech Options“-Software, wählen Sie die Option „MX Vertical Multi-Device“ aus und erleben Sie, was der MX Vertical alles kann.

Produktübersicht



Verstellbares Metallscharnier

Mit dem einzigartigen verstellbaren Scharnier lässt sich der Winkel von 0 Grad Neigung bis hin zu einer 20-Grad-Neigung einstellen, um die Handgelenkhaltung zu verbessern und die Pronation zu reduzieren. Die akribisch genau ausgearbeitete, handgefertigte Form gewährleistet das vollständige Stützen der Handflächen und Finger, während die weiche Gummioberfläche eine angenehme, bequeme Grifffläche für lange Arbeitszeiten bietet. Drücken Sie zum Wechseln zwischen den beiden Winkeleinstellungen einfach an der Seite des Geräts, um zwischen 0° und 20° zu wechseln.



EINFACHES UMSCHALTEN ZWISCHEN 3 GERÄTEN

Merkmale:

1. Mikro-USB-Ladeanschluss
2. Anpassbare Winkelausrichtung
3. Vor- und Zurück-Tasten

4. **Präzisionsmodus-Taste:**

Augenblickliches Anpassen der Geschwindigkeit und Genauigkeit der Mauszeiger-Bewegung für optimale Steuerung mit nur einem Tastendruck. Eine LED-Leuchte wird beim Wechseln in den Präzisionsmodus aktiviert.

5. **Präzises Scrollrad für vertikales und horizontales Scrollen:**

Das präzise Scrollrad, das sich sowohl neigen kann und auch als mittlere Maustaste funktioniert, kann zur praktischen Bedienung und zum schnellen Zugreifen auf die wichtigsten Verknüpfungen verwendet werden.

6. **Easy-Switch-Taste und Verbindungstaste:**

Die Zwei-Wege-Easy-Switch-Funktionalität ermöglicht das Wechseln zwischen zwei Computern, ohne dazu einen erneuten Pairing-Vorgang durchführen zu müssen.

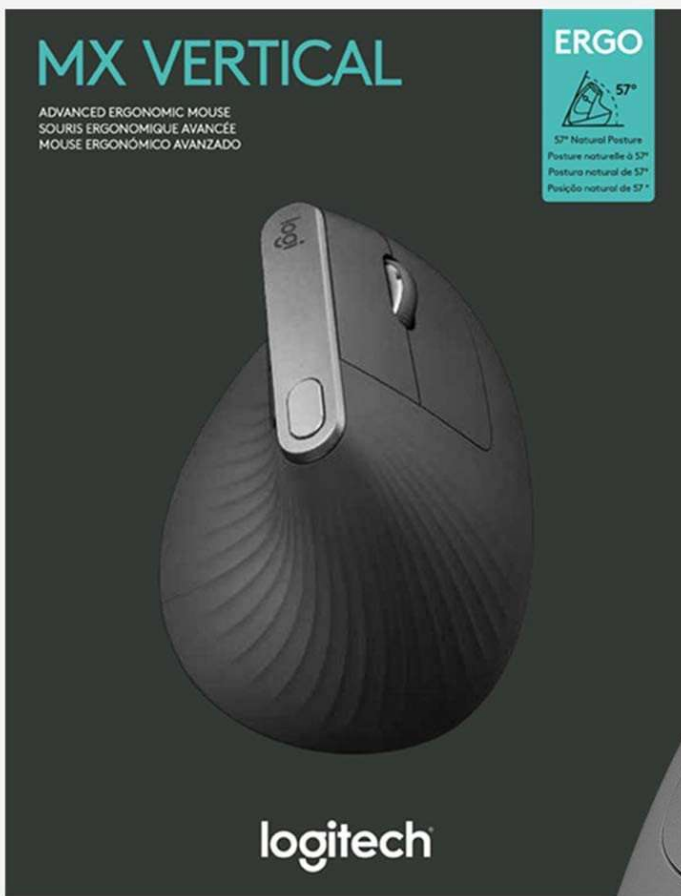
7. **Betriebs-LED**

Wiederaufladbarer Akku:

Der schnell aufladbare Akku hält bei voller Ladung bis zu vier Monate. Ein schnelles Aufladen von nur einer Minute ergibt einen vollen Tag Nutzungszeit.

Flow-fähig:

Einfaches Kopieren und Einfügen von Text, Bildern und Dateien über mehrere Computer hinweg dank der Flow-Technologie von Logitech.



Cable Length: 1.3 m



INHALT

