

PC2G16xx

Dreh-Potentiometer, 4mm Achse, stereo

date/contact: 120614/CHA
 finishing: TKI
 last update: -
 drawing: 93525
 unit: mm
 tolerance: -
 page: 1/1

EVE GmbH
 Hollefeldstr. 16
 48282 Emsdetten
 Tel.: +49 (0) 25 72 / 93 51 - 0
 Fax: +49 (0) 25 72 / 93 51 - 24
 www.eve.de • info@eve.de

konform
RoHS
 compliant

eve
 GmbH
 ELEKTRONIK DISTRIBUTION

Serie PC16BU

- ▶ Printanschluss
- ▶ Kunststoffachse F22
- ▶ Metallbuchse CEB



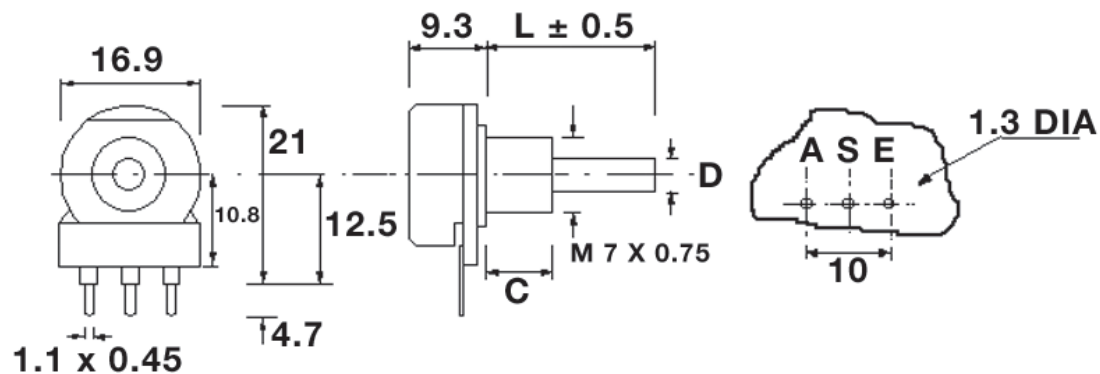
inklusive Sechskantmutter

▶ **Technische Daten:**

Toleranz: ± 20% (standard)
Nennbelastbarkeit 40°C: 0,25 W (linear)
 0,12 W (logarithmisch)
Max. Betriebsspannung: 350 V
Drehwinkel: 270° ± 5°
Drehmoment: 0,4 Ncm bis 1,5 Ncm
Temperaturbereich: -25°C +70°C
Lebensdauer: 20.000 Umdrehungen

Abmessungen (mm)

D: 4,0
L: 35,0
C: 6,0



Artkbz:	Wert:	Widerstandskurve:
PC16A100R	100 Ω	linear
PC16A220R	220 Ω	linear
PC16A470R	470 Ω	linear
PC16A1K	1,0 kΩ	linear
PC16A2K2	2,2 kΩ	linear
PC16A4K7	4,7 kΩ	linear
PC16A10K	10 kΩ	linear
PC16A22K	22 kΩ	linear
PC16A47K	47 kΩ	linear
PC16A100K	100 kΩ	linear
PC16A220K	220 kΩ	linear
PC16A470K	470 kΩ	linear
PC16A1M	1,0 MΩ	linear
PC16A2M2	2,2 MΩ	linear
PC16A4M7	4,7 MΩ	linear
PC16B10K	10 kΩ	logarithmisch
PC16B22K	22 kΩ	logarithmisch
PC16B47K	47 kΩ	logarithmisch
PC16B100K	100 kΩ	logarithmisch

