

# Leiterplattensteckverbinder - MSTBC 2,5/ 6-STZ-5,08 - 1809543

Bitte beachten Sie, dass die hier angegebenen Daten dem Online-Katalog entnommen sind. Die vollständigen Informationen und Daten entnehmen Sie bitte der Anwenderdokumentation. Es gelten die Allgemeinen Nutzungsbedingungen für Internet-Downloads.  
(http://phoenixcontact.de/download)



Abbildung zeigt eine 10-polige Variante

Leiterplattenstecker, Nennquerschnitt: 2,5 mm<sup>2</sup>, Farbe: grün, Nennstrom: 12 A, Bemessungsspannung (III/2): 320 V, Kontaktart: Buchse (female), Anzahl der Potenziale: 6, Anzahl der Reihen: 1, Polzahl pro Reihe: 6, Anzahl der Anschlüsse: 6, Artikelfamilie: MSTBC 2,5/...-STZ, Rastermaß: 5,08 mm, Anschlussart: Crimpanschluss, Anschlussrichtung Leiter/Platine: 0 °, Rasthaken: - Rasthaken, Stecksystem: CLASSIC COMBICON, Verriegelung: ohne, Befestigungsart: ohne, Verpackungsart: verpackt im Karton, Zugehörige Crimp-Buchsenkontakte mit Angaben zu Strom [A] und Leiterquerschnittsbereich [mm<sup>2</sup>] : 10A/MSTBC-MT 0,5-1,0 (3190564); 10A/MSTBC-MT 0,5-1,0 BA (3190645); 12A/MSTBC-MT 1,5-2,5 (3190551); 12A/MSTBC-MT 1,5-2,5 BA (3190658). BA = Bandkontakte

## Ihre Vorteile

- Kostengünstiger Anschluss vorkonfektionierter Leiter in großer Stückzahl
- Ziehhilfe erleichtert Handling und erlaubt Zugkräfte an der Kontaktstelle zu reduzieren



## Kaufmännische Daten

Verpackungseinheit	50 STK
GTIN	
GTIN	4017918047689
Gewicht pro Stück (exklusive Verpackung)	3,546 g
Gewicht pro Stück (inklusive Verpackung)	3,546 g
Zolltarifnummer	85472000
Herkunftsland	Polen
Verkaufsschlüssel	E1 - Leiterplattenanschl.
Hinweis	Auftragsgebundene Fertigung (keine Rücknahme)

## Technische Daten

### Artikeleigenschaften

Kurzbezeichnung	Leiterplattenstecker
Steckverbindersystem	CLASSIC COMBICON
Kontaktart	Buchse (female)
Artikelfamilie	MSTBC 2,5/...-STZ
Rastermaß	5,08 mm
Polzahl	6

# Leiterplattensteckverbinder - MSTBC 2,5/ 6-STZ-5,08 - 1809543

## Technische Daten

### Artikeleigenschaften

Verriegelung	ohne
Anzahl der Etagen	1
Anzahl der Anschlüsse	6
Anzahl der Potenziale	6

### Elektrische Kenndaten

Nennstrom	12 A
Nennspannung	320 V
Bemessungsspannung (III/3)	320 V
Bemessungsspannung (III/2)	320 V
Bemessungsspannung (II/2)	630 V
Bemessungsstoßspannung (III/3)	4 kV
Bemessungsstoßspannung (III/2)	4 kV
Bemessungsstoßspannung (II/2)	4 kV

### Anschlussvermögen

Anschlussart	Crimpschluss
steckbar	ja
Leiterquerschnitt flexibel	0,5 mm <sup>2</sup> ... 2,5 mm <sup>2</sup>
Leiterquerschnitt AWG / kcmil	20 ... 14

### Angaben zum Flansch

Verriegelungsart	ohne
Befestigungsflansch	ohne

### Materialangaben - Gehäuse

Farbe Gehäuse	grün (6021)
Isolierstoff	PA
Isolierstoffgruppe	I
CTI nach IEC 60112	600
Brennbarkeitsklasse nach UL 94	V0
Glühdraht-Entflammbarkeitszahl GWFI nach EN 60695-2-12	850
Glühdraht-Entzündungstemperatur GWIT nach EN 60695-2-13	775
Temperatur der Kugeldruckprüfung nach EN 60695-10-2	125 °C

### Maßangaben zum Produkt

Bildunterschrift	Schematische Abbildung - weitere Details siehe Produktfamilienzeichnung im Download Center
Länge [ l ]	25 mm
Breite [ w ]	30,44 mm
Höhe [ h ]	10,5 mm
Rastermaß	5,08 mm

### Verpackungsangaben

# Leiterplattensteckverbinder - MSTBC 2,5/ 6-STZ-5,08 - 1809543

## Technische Daten

### Verpackungsangaben

Verpackungsart	verpackt im Karton
Verpackungseinheit	50
Benennung Verpackungseinheiten	Stück

### Allgemein Produkthinweise

Art des Hinweises	Hinweis zum Betrieb
Hinweis	COMBICON-Steckverbinder sind nach DIN EN 61984 Steckverbinder ohne Schaltleistung (COC). Bei bestimmungsgemäßem Gebrauch dürfen sie weder spannungsführend noch unter Last gesteckt oder getrennt werden.

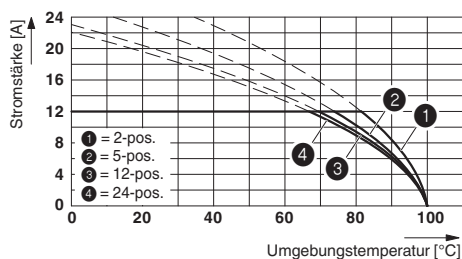
### Luft- und Kriechstrecken

### Environmental Product Compliance

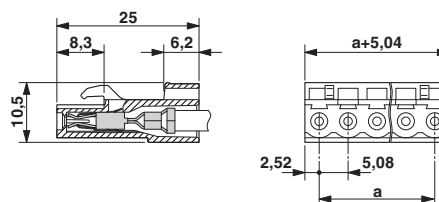
China RoHS	Zeitraum für bestimmungsgemäße Verwendung: unbegrenzt = EFUP-e
	Keine Gefahrstoffe über den Grenzwerten

## Zeichnungen

Diagramm



Maßzeichnung



Typ: MSTBC 2,5/...-ST-5,08 mit MSTBA 2,5/...-G-5,08; Kontakt: MSTBC-MT 1,5 - 2,5