

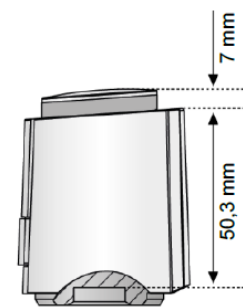
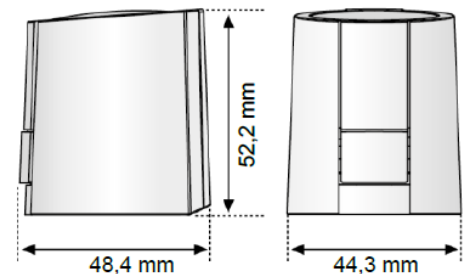
Art.-Nr.	VE	PG	EAN
831002053	10	199	4008224635035



Thermoelektrischer Stellantrieb für Fußbodenheizung 230 V inkl. Ventiladapter vers. Hersteller, Betriebsleistung 1 W, Schließ- und Öffnungszeiten: ca. 3,5 min, Stellweg 4 mm, 360° Montagelage, First-Open-Funktion, 1 m Anschlussleitung, PVC H03VV 2 x 0,75 mm²

Zur Fußbodenheizungssteuerung werden folgende Komponenten benötigt:
8310.0305.4; 8310.0105.2 und 8310.0205.3

Technische Daten		831002053
Smart Home		in Smart Home System v. Kopp einbindbar
Betriebsspannung		230 V AC, +10%...-10%, 50/60 Hz
Einschaltstrom, max.		< 550 mA für max. 100 ms
Betriebsleistung		1 W
Wirksinn		NC (stromlos-zu)
Stellweg		4,0 / 5,0 mm
Laufzeiten (AUF/ZU)		ca. 3,5 min.
Stellkraft		100 N +10 %
Überspannungsfestigkeit		2,5 kV
Medientemperatur		0 bis +100°C
Lagertemperatur		-25°C bis +60°C
Umgebungstemperatur		0 bis +60°C
Montage		beliebig, 360°
Schutzklasse		II
Schutzgrad		IP 54
Funktionsanzeige		blau/grau
CE-Konformität nach		EN 60730
Gehäusematerial / -farbe		Polyamid / lichtgrau (RAL 7035)
Anschlussleitung / -farbe		2 x 0,75 mm ² PVC / lichtgrau
Leitungslänge		1 m
Gewicht mit Anschlusskabel		100 g

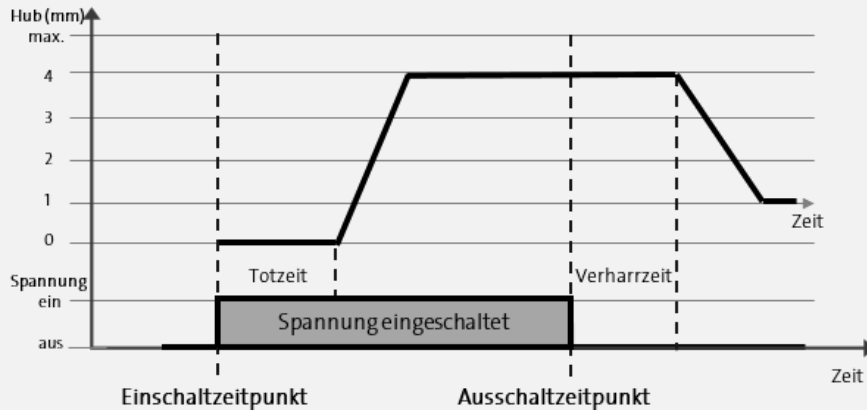


Installationshöhe

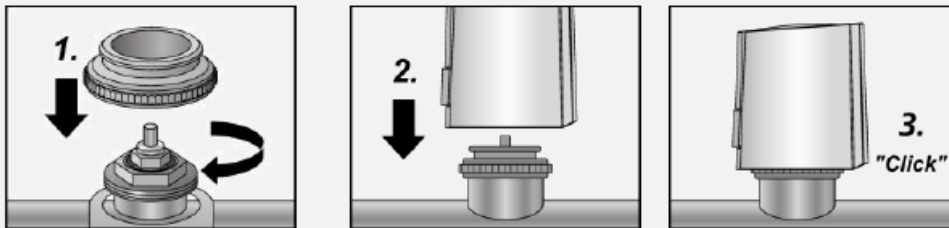
Funktion

831002053

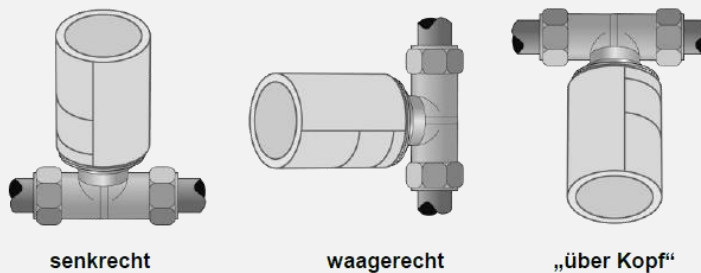
Die Stellmechanik des Antriebs arbeitet mit einem PTC-beheizten Dehnstoffelement und einer Druckfeder. Das Dehnstoffelement wird durch Anlegen der Betriebsspannung beheizt und der integrierte Stößel dadurch bewegt. Die durch die Bewegung entstehende Kraft wird auf den Ventilstößel übertragen und öffnet bzw. schließt somit das Ventil.



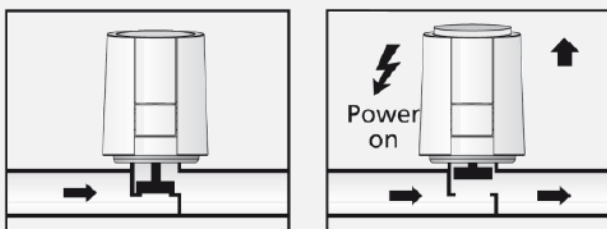
Montage



Montagelage



Montagelage



Über die Funktionsanzeige (Rundumzeige) des Stellantriebs ist auf einen Blick erkennbar und im Dunkeln fühlbar, ob das Ventil geöffnet oder geschlossen ist.

Funktionsanzeige fährt aus wenn das Ventil öffnet; Funktionsanzeige fährt ein wenn das Ventil schließt.