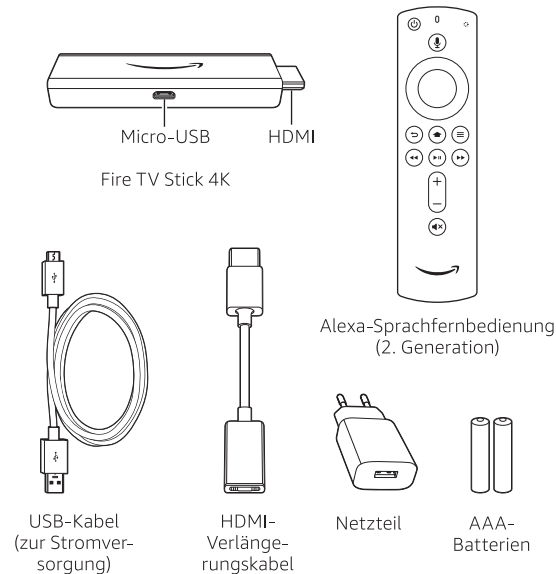


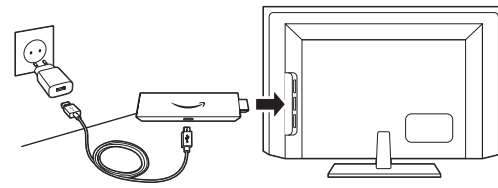
## Im Lieferumfang enthalten



## 1. Verbinden Sie Amazon Fire TV Stick 4K

Verbinden Sie ein Ende des USB-Kabels mit Amazon Fire TV Stick 4K und das andere mit dem Netzteil. Verbinden Sie Amazon Fire TV Stick 4K mit dem HDMI-Anschluss an Ihrem Fernsehgerät und verbinden Sie dann das Netzteil mit einer Stromquelle. Schalten Sie Ihr Fernsehgerät ein und wählen Sie den entsprechenden HDMI-Eingang.

Um in 4K streamen zu können, verbinden Sie Fire TV Stick 4K mit einem HDMI HDCP 2.2-Anschluss an Ihrem 4K-Fernsehgerät.

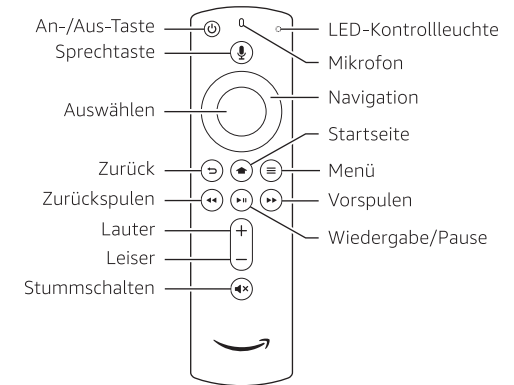


Verwenden Sie das mitgelieferte HDMI-Verlängerungskabel, um die WLAN-Verbindung oder die Leistung der Fernbedienung zu verbessern, oder wenn Sie Schwierigkeiten bei der Verbindung von Fire TV Stick 4K mit dem HDMI-Anschluss Ihres Fernsehgeräts haben.



## 2. Schalten Sie Ihre Alexa-Sprachfernbedienung ein

- Öffnen Sie die Rückseite der Fernbedienung und legen Sie die mitgelieferten Batterien ein.
- Nachdem die Alexa-Sprachfernbedienung verbunden wurde, folgen Sie den Anleitungen auf dem Bildschirm, um Ihren kompatiblen Fernseher an- oder auszuschalten und die Lautstärke zu regeln.



## 3. Schließen Sie die Einrichtung am Bildschirm ab

Verwenden Sie die Alexa-Sprachfernbedienung und folgen Sie der Anleitung auf dem Bildschirm.

- Wählen Sie eine Sprache aus der Liste.
- Wählen Sie Ihr WLAN-Netzwerk aus den angezeigten Netzwerken.

**Hinweis:** Wenn Ihr WLAN-Netzwerk passwortgeschützt ist, halten Sie Ihr WLAN-Passwort bereit, um Fire TV Stick 4K mit dem Internet zu verbinden. Wenn Ihr Netzwerk nicht angezeigt wird, wählen Sie „Weiteres Netzwerk hinzufügen“ aus der Liste. Falls erforderlich, geben Sie Ihr Netzwerkpasswort mithilfe der Bildschirmstastatur ein.

### Melden Sie Fire TV Stick 4K an

Wenn Sie Fire TV Stick 4K online von Amazon.de mit Ihrem Amazon-Konto gekauft haben, ist das Gerät bereits auf Sie angemeldet. Wenn Sie Fire TV Stick 4K als Geschenk erhalten haben oder das Gerät noch nicht angemeldet ist, folgen Sie bitte der Anleitung auf dem Bildschirm, um es anzumelden.

## Tipps und Problembehandlung

### WLAN

- Verwenden Sie das 5-GHz-Band auf Ihrem Drahtlosrouter (falls vorhanden) für eine optimale WLAN-Leistung.
- Falls Sie ein Schloss-Symbol sehen, ist für Ihr WLAN-Netzwerk eine Passworteingabe notwendig.
- Wenn Sie Hilfe bei der Suche Ihres WLAN-Passworts benötigen, besuchen Sie [www.amazon.com/wifi](http://www.amazon.com/wifi).
- Stellen Sie sicher, dass Ihre Internetverbindung ordnungsgemäß funktioniert. Ein Neustart von Router und Modem löst die meisten WLAN-Netzwerkprobleme.
- Platzieren Sie Ihren Drahtlosrouter oder Amazon Fire TV Stick 4K nicht in einem Schrank; dies kann die WLAN-Signalstärke beeinträchtigen.
- Einige WLAN-Probleme können durch die Verwendung des mitgelieferten HDMI-Verlängerungskabels behoben werden.

### Verbinden Sie Ihre Fernbedienung

Haben Sie Probleme mit Ihrer Fernbedienung? Entfernen Sie zuerst die Batterien und legen Sie sie wieder in die Fernbedienung ein. Die Fernbedienung sollte sich automatisch mit Ihrem Gerät verbinden. Wenn Ihre Fernbedienung nicht erkannt wird, drücken Sie die Startseite-Taste (ⓘ), bis die LED-Leuchte gelb blinkt.

Weitere Informationen und Hilfe zur Problembehebung finden Sie unter [www.amazon.com/devicesupport](http://www.amazon.com/devicesupport)

## Nutzen Sie Fire TV Stick 4K optimal

### Informationen zu Ihrer Alexa-Sprachfernbedienung

Drücken Sie einfach auf die Sprechstaste (🗣️) und sprechen Sie. Sie können nach Filmen, Fernsehserien, Schauspielern und Regisseuren suchen. Sagen Sie einfach „Starte Netflix“, um die Netflix-App zu öffnen, oder „Spiel ‚Tom Clancy's Jack Ryan‘“.

Versuchen Sie es mit „Zeige mir Sportergebnisse“, „Welche Filme laufen heute Abend in der Nähe?“ oder „Wie ist das Wetter?“. Um mehr über Alexa zu erfahren, gehen Sie auf [www.amazon.de/help/firetv/alexa](http://www.amazon.de/help/firetv/alexa).

### Noch besser mit Amazon Prime

Amazon Prime-Mitglieder erhalten unbegrenzten Zugriff auf Tausende Filme und Serienepisoden mit Prime Video, einschließlich preisgekrönter Originals. Hören Sie Millionen Songs mit Prime Music und erhalten Sie unbegrenzten Speicherplatz für Ihre Fotos auf Amazon Drive. Von Ihrer Startseite aus können Sie ganz einfach auf Prime-Inhalte zugreifen.

### Ihre Lieblingsinhalte

Prime-Mitglieder können einzelne Channels wie Eurosport, GEO und Animax auch ohne Paket abonnieren. Fügen Sie beliebige Apps wie ZDF, ARD, TV Now, Netflix und Tausende weitere in der Registerkarte „Apps“ hinzu oder suchen Sie sie per Sprachbefehl.