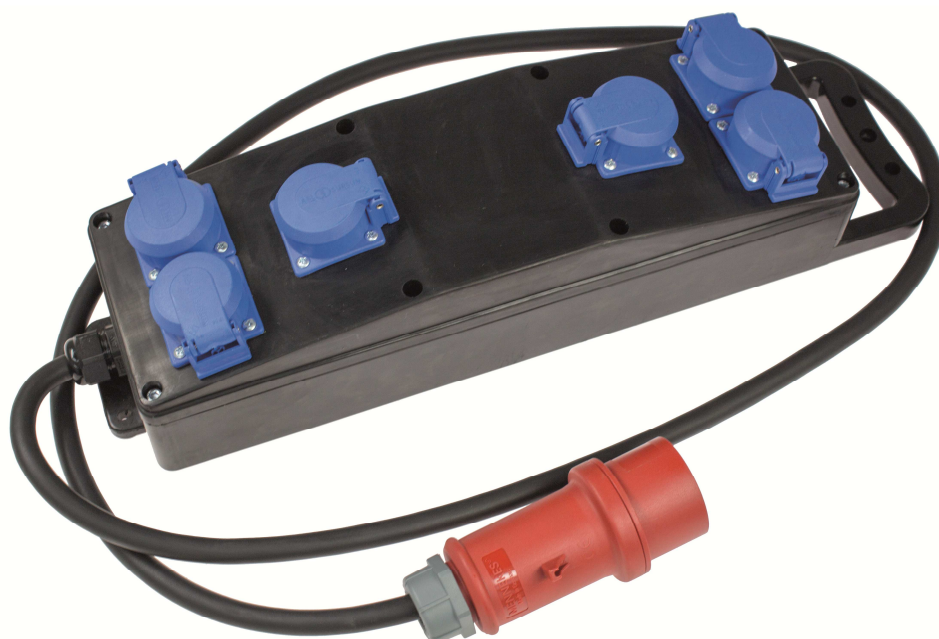


Datenblatt

Vollgummi-Steckdosenleiste 60854 „S2“

- Gute Säure- und Laugenresistenz
- Wetter- und alterungsbeständig
- Hohe Durchschlags- und Kriechstromfestigkeit
- Unempfindliche Farbgebung
- Sehr hohe Formgenauigkeit und -stabilität



(Abb. ähnlich)

CE **IP 44**



Technische Daten:

Eingang: 2m schwere Gummischlauchleitung H07RN-F 5G2,5
mit CEE-Stecker 400V/16A/5polig

Ausgang: 6 Schutzkontaktsteckdosen 230V / 16A (jeweils 2stk auf 1 Phase)

400V/ 230V / 16A / max. 3x3500W

Gewicht: 3,9 Kg
L/B/H: 480 / 130 / 140 mm