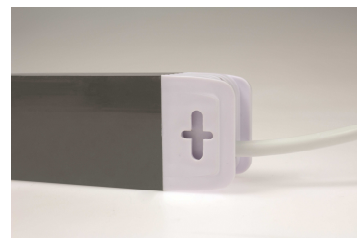


Datenblatt

Steckdosenleiste >>FLASH<< 6fach mit Überspannungsschutz #18666

- Mit Überspannungsschutz für alle Steckdosen.
(Netzfilter nach Auslösung nicht tauschbar)
- Angeordnet im 45 °Winkel.
- Mit Kinderschutz.
- Mit beleuchtetem Ein-/Aus-Schalter.
- Mit 2 Euro-Lochabhängungen.
- Mit Schutzkontaktstecker-Zuleitung.



1,5 m Kunststoffmantelleitung H05VV-F 3G1,5
mit Winkel-Schutzkontaktstecker

(Abb. ähnlich)

IP20 Innenbereich

Technische Daten:
230 V~ / 16 A / 3500W

mit Überspannungsschutz Typ3
Uoc: L-N=2,5kV, L/N-E=5,0kV
Up: L-N=1,8kV, L/N-PE 2,5kV
Ansprechzeit <1ns

Max. Stromstoß AC:

Max. Impuls zwischen L und N 4500A-8/20µs
Max. Impuls zwischen L und E 4500A-8/20µs
Max. Impuls zwischen N und E 4500A-8/20µs

Max. Nennenergie:

AC: 165 Joule (10/1000µs)

L / B / H: ca. 430 / 55 / 49 mm
Gewicht: ca. 0,7Kg
EAN: 4011160186660

