

Datenblatt

Master-/Slave-Steckdosenleiste >>FLASH<< #18672

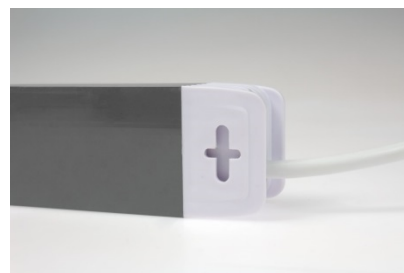
- 1 x Master- und 5 x Slave-Steckdosen (Mastersteckdose max. 500W)
- Master-/Slave-Funktion: mit dem Ein-/Ausschalten des Gerätes, welches in der Master-Steckdose ist, werden alle Geräte in den Slave-Steckdosen automatisch mit geschaltet
- Angeordnet im 45 °-Winkel.
- Mit Kinderschutz.
- Mit 2 Euro-Lochabhängungen.
- Mit Schutzkontaktstecker-Zuleitung.



1,5 m Kunststoffmantelleitung
H05VV-F 3G1,5 mit
Winkel-Schutzkontaktstecker



(Abb. ähnlich)



IP20 Innenbereich

Technische Daten:
230 V / 16 A / 3500W

L / B / H: ca. 480 / 68 / 49 mm
Gewicht: ca. 0,68 Kg
EAN: 4011160186721

