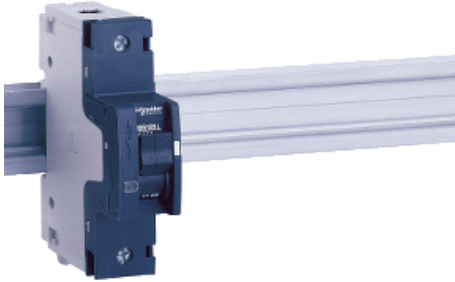


Verfügbarkeit : Lieferbar

UVP zzgl. MwSt\* : 83,30 EUR



### Hauptmerkmale

|                                |  |
|--------------------------------|--|
| Produktserie                   | NG125  |
| Baureihe                       | Acti 9   |
| Produktname                    | Acti 9 NG125   |
| Produkt oder Komponententyp    | Leitungsschutzschalter   |
| Kurzbezeichnung des Geräts     | NG125L   |
| Geräteanwendung                | Verteilung   |
| Beschreibung der Pole          | 1P   |
| Anzahl von geschützten Polen   | 1  |
| Nennstrom [In]                 | 25 A bei 40 °C   |
| Netzwerkanschluss              | AC<br>DC   |
| Technologie der Auslöseeinheit | Thermomagnetisch   |
| Charakteristik                 | C  |
| Ausschaltvermögen              | 50 kA Icu entspricht EN/IEC 60947-2 - 220...240 V AC 50/60 Hz<br>100 kA Icu entspricht EN/IEC 60947-2 - 110...130 V AC 50/60 Hz<br>50 kA Icu entspricht EN/IEC 60947-2 - 125 V DC<br>50 kA Icu entspricht EN/IEC 60947-2 - 12 V DC<br>36 kA Icu entspricht EN/IEC 60947-2 - <= 144 V DC<br>12.5 kA Icu entspricht EN/IEC 60947-2 - 380...415 V AC 50/60 Hz |
| Anwendungskategorie            | Kategorie A entspricht IEC 60947-2   |
| Eignung für Isolation          | Ja entspricht IEC 60947-2  |

### Zusatzmerkmale

|                               |  |
|-------------------------------|--|
| Netzwerkfrequenz              | 50/60 Hz   |
| Betriebsbemessungsspannung Ue | <= 144 V DC<br>12 V DC<br>125 V DC<br>220...240 V AC 50/60 Hz<br>380...415 V AC 50/60 Hz<br>110...130 V AC 50/60 Hz  |
| Magnetische Auslösegrenze     | 8 x In +/- 20 %  |
| Bem.-Betr.-Ausschaltverm. Ics | 37.5 kA bei 75 % der Einbrechkappe entspricht EN/IEC 60947-2 - 220...240 V AC 50/60 Hz<br>75 kA bei 75 % der Einbrechkappe entspricht EN/IEC 60947-2 - 110...130 V AC 50/60 Hz<br>9,37 kA bei 75 % der Einbrechkappe entspricht EN/IEC 60947-2 - 380...415 V AC 50/60 Hz |

50 kA bei 100 % der Einbrechkappe entspricht EN/IEC 60947-2 - 60 V DC  
50 kA bei 100 % der Einbrechkappe entspricht EN/IEC 60947-2 - 125 V DC

|   |  |
|---|--|
| Nennisolationsspannung $U_i$                          | 690 V AC 50/60 Hz entspricht EN/IEC 60947-2  |
| Bemessungsstoßspannungsfestigkeit [U <sub>imp</sub> ] | 8 kV entspricht EN/IEC 60947-2   |
| Plus-Kontaktanzeige                                   | Ja   |
| Betätigungsart  | Kippschalter<br>Manueller Auslösetest  |
| Lokale Signalisierung                                 | ON/OFF-Anzeige<br>Auslöseanzeige   |
| Montagevariante                                       | Schraubklemmen   |
| Montagehalterung                                      | 35 mm symmetrische DIN-Schiene   |
| Kammschiene und Verteilerblock Kompatibilität         | Ja   |
| 9-mm-Raster   | 3  |
| Höhe  | 103 mm   |
| Breite  | 27 mm  |
| Tiefe   | 81 mm  |
| Produktgewicht  | 0,24 kg  |
| Mechanische Lebensdauer                               | 20000 Zyklen   |
| Elektrische Lebensdauer                               | 10000 Zyklen   |
| Sperrvorrichtung                                      | Verriegelbar   |
| Beschreibung der Verriegelungsoptionen                | Integrierte Verriegelung   |
| Anschlüsse - Klemmen                                  | Tunnelklemmen 1.5...50 mm <sup>2</sup> fest<br>Tunnelklemmen 1...35 mm <sup>2</sup> flexibel |
| Drahtabsolierungslänge                                | 20 mm  |
| Anzugsmoment  | 3,5 Nm   |
| Erdschlusschutz                                       | Ohne   |

## Montage

|                                  |                              |
|----------------------------------|------------------------------|
| Normen                           | EN/IEC 60947-2               |
| Schutzart (IP)                   | IP20 entspricht IEC 60529    |
| Schutzart (IK)                   | IK05 entspricht EN/IEC 62262 |
| Verschmutzungsgrad               | 3 entspricht IEC 60947-2     |
| Überspannungskategorie           | IV                           |
| Tropenfest                       | 2 entspricht IEC 60068-1     |
| Relative Feuchtigkeit            | 95 % 55 °C                   |
| Aufstellungshöhe                 | 2000 m                       |
| Umgebungstemperatur bei Betrieb  | -30...70 °C                  |
| Umgebungstemperatur bei Lagerung | -40...70 °C                  |

## Vertragliche Gewährleistung

|         |           |
|---------|-----------|
| Periode | 18 Monate |
|---------|-----------|