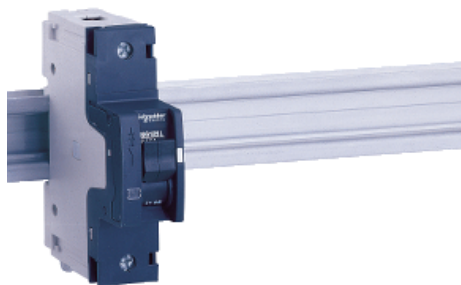


Verfügbarkeit : Lieferbar

UVP zzgl. MwSt\* : 136,00 EUR



### Hauptmerkmale

Produktserie	NG125
Baureihe	Acti 9
Produktname	Acti 9 NG125
Produkt oder Komponententyp	Leitungsschutzschalter
Kurzbezeichnung des Geräts	NG125L
Geräteanwendung	Verteilung
Beschreibung der Pole	1P
Anzahl von geschützten Polen	1
Nennstrom [In]	63 A bei 40 °C
Netzwerkanschluss	AC DC
Technologie der Auslöseeinheit	Thermomagnetisch
Charakteristik	D
Ausschaltvermögen	50 kA Icu entspricht EN/IEC 60947-2 - 220...240 V AC 50/60 Hz 100 kA Icu entspricht EN/IEC 60947-2 - 110...130 V AC 50/60 Hz 50 kA Icu entspricht EN/IEC 60947-2 - 125 V DC 50 kA Icu entspricht EN/IEC 60947-2 - 12 V DC 36 kA Icu entspricht EN/IEC 60947-2 - <= 144 V DC 12.5 kA Icu entspricht EN/IEC 60947-2 - 380...415 V AC 50/60 Hz
Anwendungskategorie	Kategorie A entspricht IEC 60947-2
Eignung für Isolation	Ja entspricht IEC 60947-2

### Zusatzmerkmale

Netzwerkfrequenz	50/60 Hz
Betriebsbemessungsspannung Ue	<= 144 V DC 12 V DC 125 V DC 220...240 V AC 50/60 Hz 380...415 V AC 50/60 Hz 110...130 V AC 50/60 Hz
Magnetische Auslösegrenze	12 x In +/- 20 %
Bem.-Betr.-Ausschaltverm. Ics	37.5 kA bei 75 % der Einbrechkappe entspricht EN/IEC 60947-2 - 220...240 V AC 50/60 Hz 75 kA bei 75 % der Einbrechkappe entspricht EN/IEC 60947-2 - 110...130 V AC 50/60 Hz 9,37 kA bei 75 % der Einbrechkappe entspricht EN/IEC 60947-2 - 380...415 V AC 50/60 Hz

50 kA bei 100 % der Einbrechkappe entspricht EN/IEC 60947-2 - 60 V DC  
50 kA bei 100 % der Einbrechkappe entspricht EN/IEC 60947-2 - 125 V DC

Nennisolationsspannung $U_i$	690 V AC 50/60 Hz entspricht EN/IEC 60947-2
Bemessungsstoßspannungsfestigkeit [U <sub>imp</sub> ]	8 kV entspricht EN/IEC 60947-2
Plus-Kontaktanzeige	Ja
Betätigungsart	Kippschalter Manueller Auslösetest
Lokale Signalisierung	ON/OFF-Anzeige Auslöseanzeige
Montagevariante	Schraubklemmen
Montagehalterung	35 mm symmetrische DIN-Schiene
Kammschiene und Verteilerblock Kompatibilität	Ja
9-mm-Raster	3
Höhe	103 mm
Breite	27 mm
Tiefe	81 mm
Produktgewicht	0,24 kg
Mechanische Lebensdauer	20000 Zyklen
Elektrische Lebensdauer	10000 Zyklen
Sperrvorrichtung	Verriegelbar
Beschreibung der Verriegelungsoptionen	Integrierte Verriegelung
Anschlüsse - Klemmen	Tunnelklemmen 1.5...50 mm <sup>2</sup> fest Tunnelklemmen 1...35 mm <sup>2</sup> flexibel
Drahtabsolierungslänge	20 mm
Anzugsmoment	3,5 Nm
Erdschlusschutz	Ohne

## Montage

Normen	EN/IEC 60947-2
Schutzart (IP)	IP20 entspricht IEC 60529
Schutzart (IK)	IK05 entspricht EN/IEC 62262
Verschmutzungsgrad	3 entspricht IEC 60947-2
Überspannungskategorie	IV
Tropenfest	2 entspricht IEC 60068-1
Relative Feuchtigkeit	95 % 55 °C
Aufstellungshöhe	2000 m
Umgebungstemperatur bei Betrieb	-30...70 °C
Umgebungstemperatur bei Lagerung	-40...70 °C

## Vertragliche Gewährleistung

Periode	18 Monate
---------	-----------

18837 wird ersetzt durch:



## Allgemeines Zubehör NSYSMEC86

Spacial SM-Kabeleinführungsplatte, einteilig, 800x600mm

Menge 1

Grund für den Ersatz: Rebranding | Datum des Ersatzes: 14 November 2009 | -

---