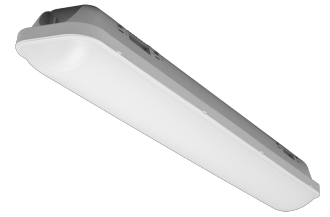


Logistische Daten

Artikelnummer	DAPA1738
Bestellzeichen	RaLED DAMPPROOF 1200 36W/4000K IP65
EAN-Faltschachtel	4003556005471
Zolltarifnummer	94051040
Versandereinheit in Stk.	8
EAN Umkarton (Versandereinheit)	4003556405479
Brutto-Gewicht Versandereinheit in kg	11.77
Länge Versandereinheit in m	1.23
Breite Versandereinheit in m	0.2
Höhe Versandereinheit in m	0.3
ETIM Klasse	EC002892
ETIM Klasse Bezeichnung	Decken-/Wandleuchte
Gewicht	1200 g
Produktstatus	Aktiv



Elektrische Parameter

Lampenleistung	36 W
Systemleistung	36 W
Energieverbrauch kWh/1000h	36
Leistungsfaktor	≥ 0.9
Nennspannung	220...240 V-240 V
Nennstrom	157 mA
Einschaltstrom	35,6 A



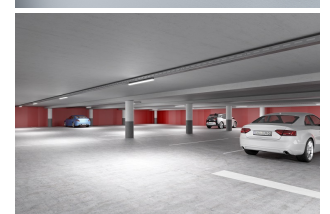
Lichttechnische Parameter

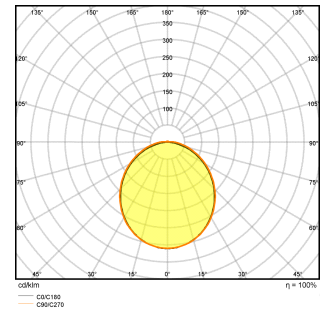
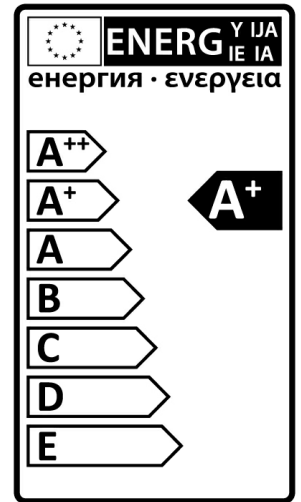
Ausstrahlungswinkel	120 °
Lichtausbeute	83 lm/W
Lichtfarbe	weiß
Code Lichtfarbe	840
Farbtemperatur	4000 K
Farbwiedergabeindex Ra	≥80
Farbstabilität	≤ 5 sdc _m
Lichtverteilung	symmetrisch



Lebensdauer

Lebensdauer L70	30000 h
-----------------	---------





Spezifikation

Länge	1180 mm
Länge	1180 mm
Höhe	66 mm
Breite	86 mm
Dimmbar	Nein
Schlagfestigkeit	IK06
Material	PC
Schutzart (IP)	IP65

Betriebshinweise

Betriebsart	mit externem LED-Treiber
Max. Anzahl Leuchten je B10 Leitungsschutzschalter	50
Max. Anzahl Leuchten je B16 Leitungsschutzschalter	81
Max. Anzahl Leuchten je C16 Leitungsschutzschalter	81
Zulässige Lagertemperatur	-20...+80 °C
Umgebungstemperaturbereich	-15...45°C
Brandschutz "D"	Nein
Glühdrahtprüfung nach IEC 60695-2-10	650 °C - 30 s
Photobiologische Sicherheit	RG0

Hinweise

Robustes, klassisches Design für Feuchtraum oder staubige Umgebung. Einfache Montage, sehr homogenes Licht in breiter Ausstrahlung, nicht dimmbar.

Hinweise zur Entsorgung ausgebrannter Lampen und Lampenbruch finden Sie unter www.radium.de/recycling.

Das Feld "Info Lebensdauer" enthält die genormten Rahmenbedingungen, unter denen die spezifische Lebensdauer ermittelt wurde. So bedeutet z.B. "12B50, 50Hz" die mittlere Lebensdauer (B50) wird in einem 12h-Schaltrhythmus am Netz (Frequenz 50Hz) ermittelt, "3B50, HF" liegt ein 3h-Schaltrhythmus am EVG (Hochfrequenz) zugrunde.

Hinweise

Besonderheiten



Allgemeine Hinweise

Die technischen Konstruktionsdaten entsprechen DIN und IEC. Der Hersteller übernimmt bei unsachgemäßer Verwendung oder Behandlung keine Haftung für Personen- oder Sachschäden. Betriebswerte und Abmessungen gelten mit den üblichen Toleranzen. Verwandte Typen (andere Sockel, Spannungen) evtl. auf Anfrage. Verkauf und Lieferung gemäß den am Tage des Vertragsabschlusses gültigen Radium Lieferungs- und Zahlungsbedingungen.

Versandeinheiten sind wirtschaftlich für Einkauf und Logistik, bitte berücksichtigen Sie das bei der Bestellmenge. Bei Kleinstmengen (Anbruch), die die Versandeinheiten unterschreiten, berechnen wir pro Lampentyp einen Aufschlag von 10%. Veränderungen jedweder Art an Verpackung oder Produkt sind unzulässig, da dadurch Radium Markenrechte verletzt werden. Außerdem können sich die technischen Eigenschaften des Produktes zu dessen Nachteil verändern oder gar zu Zerstörung führen. Für Folgeschäden kann Radium in keinem Fall haften.

® = Geschütztes Warenzeichen

Technische Änderung, Irrtümer und Liefermöglichkeit vorbehalten.

Alle technischen Angaben ohne Gewähr.