

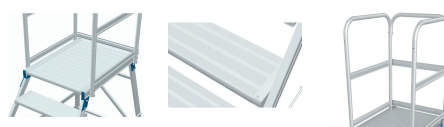


Podesttreppe, fahrbar, einseitig begehbar, mit Leichtmetall-Stufen und Plattform

Sichere und leichte Lösung für flexibles Arbeiten: bequemer Aufstieg, sicherer Stand durch vier Federrollen und leichtes Handling.

Produktbeschreibung

- Sichere und leichte Lösung für flexibles Arbeiten: bequemer Aufstieg, sicherer Stand durch vier Federrollen und leichtes Handling.
- Einfache und schnelle Montage aufgrund neuer Verbindungselemente.
- Mobil und schnell einsatzbereit aufgrund von vier Federlenkrollen (davon zwei mit Feststeller).
- Maximale Sicherheit durch dreiseitiges Plattformgeländer mit 1,00 m Höhe.
- Bequemer Aufstieg durch 200 mm tiefe Stufen.
- Große Standplattform 600 x 800 mm.
- Maximale Belastung 150 kg.



Produkteigenschaften

Belastung: max. 150 kg
 Beschichtung: natur
 Garantie: 10 Jahre
 Geländerhöhe: 1000 mm
 Material: Aluminium
 Normen: EN 131-7
 Plattformbreite: 600 mm
 Plattformlänge: 800 mm
 Sprossen-/Stufen-Holm-Verbindung: geschweißt
 Sprossen-/Stufenabstand senkrecht: 240 mm
 Sprossen-/Stufenart: geriffelt
 Stufentiefe: 200 mm

Hinweise und Besonderheiten

Beidseitiger Handlauf gemäß DIN EN 131-7 an Aufstiegen optional.
 Für Modelle vor 2014 Montageanleitung für Federrollen beachten
 Entspricht der Norm EN 131-7.

Produktvarianten

Bestell-Nr.	Arbeitshöhe	Gewicht	Grundfläche	Plattformhöhe	Stufenanzahl einschl. Plattform	Transportabmessungen
41971	2.7 m	28.5 kg	0,77 m × 1,27 m	0.72 m	3	1.180 mm × 820 mm × 330 mm
41972	2.95 m	31.8 kg	0,82 m × 1,45 m	0.96 m	4	1.350 mm × 820 mm × 400 mm
41973	3.2 m	35 kg	0,87 m × 1,63 m	1.2 m	5	1.380 mm × 950 mm × 420 mm
41974	3.45 m	38.4 kg	0,93 m × 1,81 m	1.44 m	6	1.850 mm × 1.000 mm × 330 mm
41975	3.7 m	41.8 kg	0,98 m × 1,99 m	1.68 m	7	1.920 mm × 1.060 mm × 410 mm
41976	3.9 m	45.6 kg	1,03 m × 2,17 m	1.92 m	8	2.220 mm × 1.030 mm × 360 mm