

DisplayPort Splitter Hub with MST Instructions

Models 152716, 152723, 207737, 207744, 207768, 207775

Warranty Information

ENGLISH: For warranty information, go to manhattanproducts.com/warranty.

DEUTSCH: Garantieinformationen finden Sie unter manhattanproducts.com/warranty.

ESPAÑOL: Si desea obtener información sobre la garantía, visite manhattanproducts.com/warranty.

FRANÇAIS: Pour consulter les informations sur la garantie, visitez manhattanproducts.com/warranty.

POLSKI: Informacje dotyczące gwarancji znajdują się na stronie manhattanproducts.com/warranty.

ITALIANO: Per informazioni sulla garanzia, accedere a manhattanproducts.com/warranty.

EN MÉXICO: Póliza de Garantía Manhattan — Datos del importador y responsable ante el consumidor:

IC Intracom México, S.A.P.I. de C.V. - Av. Interceptor Poniente # 73, Col. Parque Industrial La Joya, Cuautitlán Izcalli, Estado de México, C.P. 54730, México. - Tel. (55)1500-4500 - La presente garantía cubre los siguientes productos contra cualquier defecto de fabricación en sus materiales y mano de obra. A. Garantizamos los productos de limpieza, aire comprimido y consumibles, por 60 días a partir de la fecha de entrega, o por el tiempo en que se agote totalmente su contenido por su propia función de uso, lo que suceda primero. B. Garantizamos los productos con partes móviles por 3 años. C. Garantizamos los demás productos por 5 años (productos sin partes móviles), bajo las siguientes condiciones: 1) Todos los productos a que se refiere esta garantía, ampara su cambio físico, sin ningún cargo para el consumidor. 2) El comercializador no tiene talleres de servicio, debido a que los productos que se garantizan no cuentan con reparaciones, ni refacciones, ya que su garantía es de cambio físico. 3) La garantía cubre exclusivamente aquellas partes, equipos o sub-ensambles que hayan sido instalados de fábrica y no incluye en ningún caso el equipo adicional o cualesquiera que hayan sido adicionados al mismo por el usuario o distribuidor. Para hacer efectiva esta garantía bastará con presentar el producto al distribuidor en el domicilio donde fue adquirido o en el domicilio de IC Intracom México, S.A.P.I. de C.V., junto con los accesorios contenidos en su empaque, acompañado de su póliza debidamente llenada y sellada por la casa vendedora (indispensable el sello y fecha de compra) donde lo adquirió, o bien, la factura o ticket de compra original donde se mencione claramente el modelo, número de serie (cuando aplique) y fecha de adquisición. Esta garantía no es válida en los siguientes casos: Si el producto se hubiese utilizado en condiciones distintas a las normales; si el producto no ha sido operado conforme a los instructivos de uso; o si el producto ha sido alterado o tratado de ser reparado por el consumidor o terceras personas.

Regulatory Statements

FCC Class B

This equipment has been tested and found to comply with the limits for a Class B digital device, pursuant to Part 15 of Federal Communications Commission (FCC) Rules. These limits are designed to provide reasonable protection against harmful interference in a residential installation. This equipment generates, uses and can radiate radio frequency energy, and if not installed and used in accordance with the instructions may cause harmful interference to radio communications. However, there is no guarantee that interference will not occur in a particular installation. If this equipment does cause harmful interference to radio or television reception, which can be determined by turning the equipment off and on, the user is encouraged to try to correct the interference by one or more of the following measures: reorient or relocate the receiving antenna; increase the separation between the equipment and the receiver; connect the equipment to an outlet on a circuit different from the receiver; or consult the dealer or an experienced radio/TV technician for help.

CE

ENGLISH: This device complies with the requirements of CE RED 2014/53/EU, 2014/30/EU and/or 2014/35/EC. The Declaration of Conformity for this product is available at:

DEUTSCH: Dieses Gerät entspricht der CE RED 2014/53/EU, 2014/30/EU und / oder 2014/35/EC. Die Konformitätserklärung für dieses Produkt finden Sie unter:

ESPAÑOL: Este dispositivo cumple con los requerimientos de CE RED 2014/53/EU, 2014/30/EU y / o 2014/35/EC. La declaración de conformidad esta disponible en:

FRANÇAIS: Cet appareil satisfait aux exigences de CE RED 2014/53/EU, 2014/30/EU et / ou 2014/35/EC. La Déclaration de Conformité est disponible à:

POLSKI: Urządzenie spełnia wymagania CE RED 2014/53/EU, 2014/30/EU i / lub 2014/35/EC. Deklaracja zgodności dostępna jest na stronie internetowej producenta:

ITALIANO: Questo dispositivo è conforme alla CE RED 2014/53/EU, 2014/30/EU e / o 2014/35/EC. La dichiarazione di conformità è disponibile al:

manhattanproducts.com



North & South America IC Intracom Americas 550 Commerce Blvd. Oldsmar, FL 34677 USA	Asia & Africa IC Intracom Asia 4-F, No. 77, Sec. 1, Xintai 5th Rd. Xizhi Dist., New Taipei City 221, Taiwan	Europe IC Intracom Europe Löhbacher Str. 7 D-58553 Halver, Germany
--	--	---

All trademarks and trade names are the property of their respective owners.

© IC Intracom. All rights reserved. Manhattan is a trademark of IC Intracom, registered in the U.S. and other countries.



Shown: 152716



Shown: 207744

manhattan®
Life just got easier.™

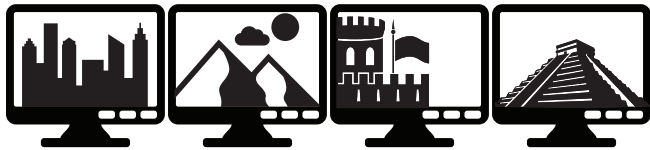
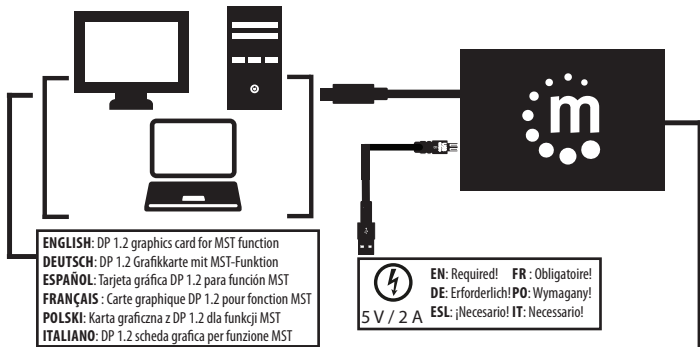
Important: Read before use. • Importante: Leer antes de usar.

manhattanproducts.com



Printed on recycled paper.

MH-152716-23-207737-44-68-75_QIG-1117_REV-5.01



Extended Mode / Anzeigemodus Erweitert / El modo extendido /
 Le mode Étendu / W trybie rozszerzenia / La modalità Estende

OR

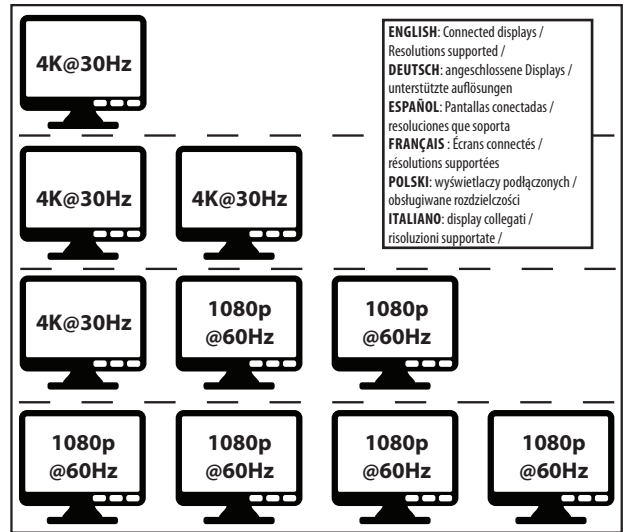


Mirrored Mode / Anzeigemodus Gespiegelt / El modo espejo /
 Le mode Miroir / W trybie powielenia / La modalità Mirror

OR



Video Wall Mode (Multi-Stream Transport) / Anzeigemodus MST /
 El modo MST / Le mode MST / Tryb MST / La modalità MST



Waste Electrical & Electronic Equipment

Disposal of Electric and Electronic Equipment (applicable in the E.U. and other European countries with separate collection systems)

ENGLISH: This symbol on the product or its packaging means that **FRANÇAIS:** Ce symbole sur le produit ou son emballage signifie this product must not be treated as unsorted household waste ce produit ne doit pas être traité comme un déchet ménager.  waste. In accordance with EU Directive 2012/19/EU on Waste Conformément à la Directive 2012/19/EU sur les déchets Electrical and Electronic Equipment (WEEE), this electrical d'équipements électriques et électroniques (DEEE), ce produit product must be disposed of in accordance with the user's local électrique ne doit en aucun cas être mis au rebut sous forme de regulations for electrical or electronic waste. Please dispose of this déchet municipal non trié. Veuillez vous débarrasser de ce produit product by returning it to your local point of sale or recycling pickup en le renvoyant à son point de vente ou au point de ramassage local point in your municipality. dans votre municipalité, à des fins de recyclage.

DEUTSCH: Dieses auf dem Produkt oder der Verpackung **ITALIANO:** Questo simbolo sul prodotto o sulla relativa confezione angebrachte Symbol zeigt an, dass dieses Produkt nicht mit indica che il prodotto non va trattato come un rifiuto domestico. bringen Sie es bitte zur Verkaufsstelle zurück oder zum Recycling- **POLSKI:** Jeśli na produkcie lub jego opakowaniu umieszczono ten symbol, wówczas w czasie użycia jest wolno wyrzucać tego produktu wraz z odpadami komunalnymi. Zgodnie z Dyrektywą produkt nie może być wyrzucony do odpadów domowych. De conformidad con la Directiva 2012/19/EU en el producto o su embalaje indica que el producto con la Directiva 2012/19/EU de la UE sobre residuos de aparatos electrónicos (WEEE), niniejszego produktu elektrycznego i con la Directiva 2012/19/EU de la UE sobre residuos de aparatos electrónicos (WEEE), este producto eléctrico no puede ser desechado con el resto de residuos no clasificados. Deshágase de este producto devolviéndolo a su punto de venta o a un punto de recogida municipal para su reciclaje. **POLSKI:** Jeśli na produkcie lub jego opakowaniu umieszczono ten symbol, wówczas w czasie użycia jest wolno wyrzucać tego produktu wraz z odpadami komunalnymi. Zgodnie z Dyrektywą produkt nie może być wyrzucony do odpadów domowych. De conformidad con la Directiva 2012/19/EU en el producto o su embalaje indica que el producto con la Directiva 2012/19/EU de la UE sobre residuos de aparatos electrónicos (WEEE), niniejszego produktu elektrycznego i con la Directiva 2012/19/EU de la UE sobre residuos de aparatos electrónicos (WEEE), este producto eléctrico no puede ser desechado con el resto de residuos no clasificados. Deshágase de este producto devolviéndolo a su punto de venta o a un punto de recogida municipal para su reciclaje. **POLSKI:** Jeśli na produkcie lub jego opakowaniu umieszczono ten symbol, wówczas w czasie użycia jest wolno wyrzucać tego produktu wraz z odpadami komunalnymi. Zgodnie z Dyrektywą produkt nie może być wyrzucony do odpadów domowych. De conformidad con la Directiva 2012/19/EU en el producto o su embalaje indica que el producto con la Directiva 2012/19/EU de la UE sobre residuos de aparatos electrónicos (WEEE), niniejszego produktu elektrycznego i con la Directiva 2012/19/EU de la UE sobre residuos de aparatos electrónicos (WEEE), este producto eléctrico no puede ser desechado con el resto de residuos no clasificados. Deshágase de este producto devolviéndolo a su punto de venta o a un punto de recogida municipal para su reciclaje.

POLSKI: Jeśli na produkcie lub jego opakowaniu umieszczono ten symbol, wówczas w czasie użycia jest wolno wyrzucać tego produktu wraz z odpadami komunalnymi. Zgodnie z Dyrektywą produkt nie może być wyrzucony do odpadów domowych. De conformidad con la Directiva 2012/19/EU en el producto o su embalaje indica que el producto con la Directiva 2012/19/EU de la UE sobre residuos de aparatos electrónicos (WEEE), niniejszego produktu elektrycznego i con la Directiva 2012/19/EU de la UE sobre residuos de aparatos electrónicos (WEEE), este producto eléctrico no puede ser desechado con el resto de residuos no clasificados. Deshágase de este producto devolviéndolo a su punto de venta o a un punto de recogida municipal para su reciclaje. **POLSKI:** Jeśli na produkcie lub jego opakowaniu umieszczono ten symbol, wówczas w czasie użycia jest wolno wyrzucać tego produktu wraz z odpadami komunalnymi. Zgodnie z Dyrektywą produkt nie może być wyrzucony do odpadów domowych. De conformidad con la Directiva 2012/19/EU en el producto o su embalaje indica que el producto con la Directiva 2012/19/EU de la UE sobre residuos de aparatos electrónicos (WEEE), niniejszego produktu elektrycznego i con la Directiva 2012/19/EU de la UE sobre residuos de aparatos electrónicos (WEEE), este producto eléctrico no puede ser desechado con el resto de residuos no clasificados. Deshágase de este producto devolviéndolo a su punto de venta o a un punto de recogida municipal para su reciclaje.