

ACT20M ACT20M-TCI-AO-E-S

Weidmüller Interface GmbH & Co. KG
 Klingenbergstraße 16
 D-32758 Detmold
 Germany
 Fon: +49 5231 14-0
 Fax: +49 5231 14-292083
 www.weidmueller.com

Produktbild, Abbildung ähnlich



ACT20M: Der Schmale

- Sicheres und platzsparendes (6 mm) Trennen und Wandeln
- Schnelle Installation der Spannungsversorgung über den CH20M-Tragschienenbus
- Leichte Konfiguration über DIP- Schalter oder FDT/DTM-Software
- Umfangreiche Zulassungen wie ATEX, IECEX, GL, DNV
- Robust gegen Störeinflüsse

Allgemeine Bestelldaten

Typ	ACT20M-TCI-AO-E-S
Best.-Nr.	137550000
Ausführung	Temperaturwandler, Thermocouple, Eingang : Temperatur, Ausgang : I / U
GTIN (EAN)	4050118259674
VPE	1 Stück

ACT20M ACT20M-TCI-AO-E-S

Weidmüller Interface GmbH & Co. KG
 Klingenbergstraße 16
 D-32758 Detmold
 Germany
 Fon: +49 5231 14-0
 Fax: +49 5231 14-292083
 www.weidmueller.com

Technische Daten

Abmessungen und Gewichte

Breite	6,1 mm	Breite (inch)	0,24 inch
Höhe	112,5 mm	Höhe (inch)	4,429 inch
Tiefe	114,3 mm	Tiefe (inch)	4,5 inch
Nettogewicht	86 g		

Temperaturen

Feuchtigkeit	40 °C / 93 % rel. Feuchte, keine Betauung	Lagertemperatur, max.	85 °C
Lagertemperatur, min.	-40 °C	Betriebstemperatur	
Umgebungstemperatur	-25 °C...+70 °C	Lagertemperatur	-40 °C...85 °C

Ausfallwahrscheinlichkeit

MTBF	189 Years
------	-----------

Umweltanforderungen

REACH SVHC	Lead 7439-92-1
------------	----------------

Bemessungsdaten UL

UL Zertifikat	E337701.pdf
---------------	-------------

Eingang

Anzahl Eingänge	1	Sensor	Thermoelement (Typ J,K)
Eingangsmessbereich	Thermoelement Typ J -100...+1200°C, Thermoelement Typ K -200...+1370°C	Temperatur-Eingangsbereich	konfigurierbar, min. Messbereich 50°C (TC)

Ausgang

Anzahl der Ausgänge	1	Ausgangsspannung, Bemerkung	konfigurierbar, 0(2)...10 V, 0(1)...5 V
Ausgangsstrom	konfigurierbar, 0...20 mA, 4...20 mA	Drahtbruchererkennung	konfigurierbar, 3,5 mA / 23 mA / none
Lastwiderstand Spannung	≥ 10 kΩ	Lastwiderstand Strom	≤ 600 Ω

Allgemeine Angaben

Galvanische Trennung	ohne Trennung	Genauigkeit	absolute Genauigkeit: < ±0.1 % des Messbereiches, Grundgenauigkeit: < ±1 °C
Konfiguration	DIP-Schalter	Leistungsaufnahme, max.	0,52 W
Leistungsaufnahme, typ.	0,37 W	Sprungantwortzeit	≤ 30 ms, < 300 ms, Konfigurierbar
Temperaturkoeffizient	0,1 °C/°C, oder, ≤0,01% des Messbereichs/°C	Tragschiene	TS 35
Versorgungsspannung	24 V DC ± 30 %		

ACT20M ACT20M-TCI-AO-E-S

Weidmüller Interface GmbH & Co. KG
 Klingenbergstraße 16
 D-32758 Detmold
 Germany
 Fon: +49 5231 14-0
 Fax: +49 5231 14-292083
 www.weidmueller.com

Technische Daten

Isolationskoordination

EMV-Normen	IEC 61326-1, NE 21	Galvanische Trennung	ohne Trennung
Verschmutzungsgrad	2		

Daten für Ex- Anwendungen (ATEX)

Kennzeichnung	II 3 G Ex nA IIC T4 Gc
---------------	------------------------

Anschlussdaten

Anschlussart	Schraubanschluss	Anzugsdrehmoment, min.	0,4 Nm
Anzugsdrehmoment, max.	0,6 Nm	Klemmbereich, Bemessungsanschluss	2,5 mm ²
Klemmbereich, min.	0,5 mm ²	Klemmbereich, max.	2,5 mm ²
Leiteranschlussquerschnitt AWG, min.	AWG 30	Leiteranschlussquerschnitt AWG, max.	AWG 14

Bemessungsdaten IECEx/ATEX/cUL

Zertifikat-Nr. (ATEX)	KEMA10ATEX0183X	Zertifikat-Nr. (IECEX)	IECEXKEM10.0090X
-----------------------	-----------------	------------------------	------------------

Klassifikationen

ETIM 5.0	EC002653	ETIM 6.0	EC002919
eClass 6.2	27-21-01-20	eClass 7.1	27-21-01-20
eClass 8.1	27-21-01-20	eClass 9.0	27-21-01-29
eClass 9.1	27-21-01-29		

Produkthinweise

Produkthinweis

Der konfigurierbare Temperaturmessumformer ACT20M-TCI-AO-S trennt und wandelt analoge Signale. Ein analoges Thermoelement-Eingangssignal (Typ J, K) wird in ein analoges Ausgangssignal linear gewandelt und galvanisch getrennt. Die Spannungsversorgung ist galvanisch von Ein- und Ausgang getrennt (3-Wege-Trennung) und erfolgt über eine Direktverdrahtung oder den Weidmüller-Tragschienenbus. Der konfigurierbare Temperaturmessumformer ACT20M-TCIAO-E-S bietet die gleiche Funktionalität, verfügt jedoch über keine galvanische Trennung.

Zulassungen

Zulassungen



ROHS	Konform
------	---------

ACT20M ACT20M-TCI-AO-E-S

Weidmüller Interface GmbH & Co. KG
Klingenbergstraße 16
D-32758 Detmold
Germany
Fon: +49 5231 14-0
Fax: +49 5231 14-292083
www.weidmueller.com

Technische Daten

Downloads

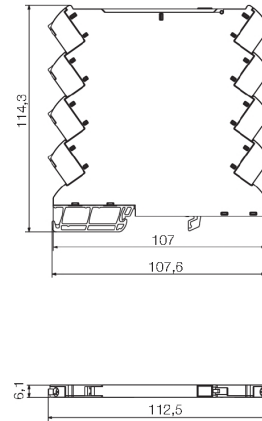
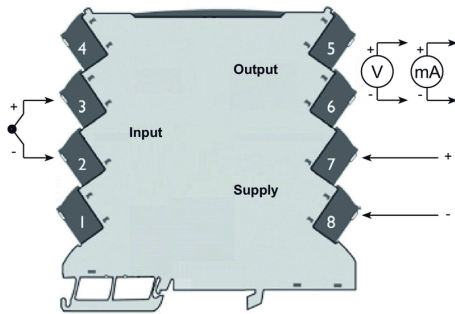
Anwenderdokumentation	instruction sheet
Broschüre/Katalog	CAT 4.1 ELECTR 16/17 EN
Engineering-Daten	EPLAN_WSCAD
Engineering-Daten	STEP
Software	DIP switch configuration tool
Zulassung / Zertifikat / Konformitätsdokument	DNV-GL certificate Declaration of Conformity

**ACT20M
ACT20M-TCI-AO-E-S**

Weidmüller Interface GmbH & Co. KG
 Klingenbergstraße 16
 D-32758 Detmold
 Germany
 Fon: +49 5231 14-0
 Fax: +49 5231 14-292083
 www.weidmueller.com

Zeichnungen

Anschlussbild

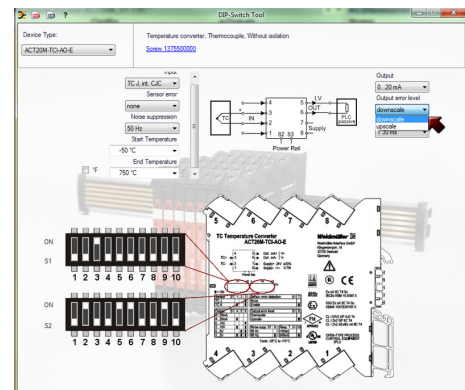


DIP switch configuration

TC sensor type	S1	Temperature range (°C)															
		TC J: -100...+1200 °C				TC K: -180...+3272 °C				TC E: -100...+1000 °C				TC Ni: -100...+1000 °C			
Temp.	S2	Min.	Max.	S2	Min.	Max.	S2	Min.	Max.	S2	Min.	Max.	S2	Min.	Max.		
-180	1	-100	1200	1	-180	3272	1	-100	1000	1	-100	1000	1	-100	1000		
-100	1	-100	1200	1	-180	3272	1	-100	1000	1	-100	1000	1	-100	1000		
0	1	-100	1200	1	-180	3272	1	-100	1000	1	-100	1000	1	-100	1000		
10	1	-100	1200	1	-180	3272	1	-100	1000	1	-100	1000	1	-100	1000		
20	1	-100	1200	1	-180	3272	1	-100	1000	1	-100	1000	1	-100	1000		
30	1	-100	1200	1	-180	3272	1	-100	1000	1	-100	1000	1	-100	1000		
40	1	-100	1200	1	-180	3272	1	-100	1000	1	-100	1000	1	-100	1000		
50	1	-100	1200	1	-180	3272	1	-100	1000	1	-100	1000	1	-100	1000		
60	1	-100	1200	1	-180	3272	1	-100	1000	1	-100	1000	1	-100	1000		
70	1	-100	1200	1	-180	3272	1	-100	1000	1	-100	1000	1	-100	1000		
80	1	-100	1200	1	-180	3272	1	-100	1000	1	-100	1000	1	-100	1000		
90	1	-100	1200	1	-180	3272	1	-100	1000	1	-100	1000	1	-100	1000		
100	1	-100	1200	1	-180	3272	1	-100	1000	1	-100	1000	1	-100	1000		

Legend: # = ON

example for DIP switch setting (with ACT20M tool software)



example for DIP switch setting (with ACT20M tool software)