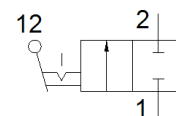
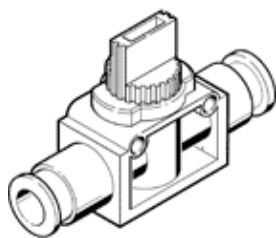


# Absperrventil HE-2-QS-6

Teilenummer: 153467

FESTO



## Datenblatt

Merkmal	Wert
Ventilfunktion	2/2 bistabil
Pneumatischer Anschluss 1	QS-6
Pneumatischer Anschluss 2	QS-6
Betätigungsart	manuell
Befestigungsart	wahlweise: Leitungseinbau mit Durchgangsbohrung
Normalnenndurchfluss	278 l/min
Nennweite	5 mm
Betriebsdruck	-0,95 ... 10 bar
Umgebungstemperatur	0 ... 60 °C
Werkstoff Gehäuse	PBT-verstärkt
Betriebsmedium	Druckluft nach ISO 8573-1:2010 [7:-:-]
Dichtprinzip	weich
Einbaulage	beliebig
Konstruktiver Aufbau	Kolben-Schieber
Steuerart	direkt
Strömungsrichtung	nicht reversibel
Hinweis zum Betriebs- und Steuermedium	Geölter Betrieb möglich (im weiteren Betrieb erforderlich)
Produktgewicht	24,5 g
Werkstoffhinweis	RoHS konform