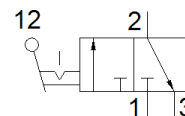
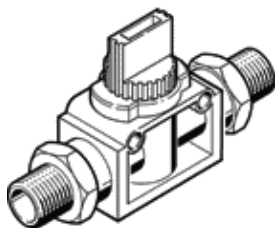


Absperrventil HE-3-1/4-1/4

Teilenummer: 153297

FESTO



Datenblatt

Merkmal	Wert
Ventilfunktion	3/2 bistabil
Pneumatischer Anschluss 1	R1/4
Pneumatischer Anschluss 2	R1/4
Betätigungsart	manuell
Befestigungsart	wahlweise: Leitungseinbau mit Durchgangsbohrung
Normalnennendurchfluss	380 l/min
Nennweite	7 mm
Betriebsdruck	-0,95 ... 10 bar
Umgebungstemperatur	0 ... 60 °C
Werkstoff Gehäuse	PBT-verstärkt
Betriebsmedium	Druckluft nach ISO 8573-1:2010 [7:-:-]
Ablufffunktion	nicht drosselbar
Dichtprinzip	weich
Einbaulage	beliebig
Konstruktiver Aufbau	Kolben-Schieber
Steuerart	direkt
Strömungsrichtung	nicht reversibel
Hinweis zum Betriebs- und Steuermedium	Geölter Betrieb möglich (im weiteren Betrieb erforderlich)
Produktgewicht	79,5 g
Pneumatischer Anschluss 3	nicht gefasst
Werkstoffhinweis	RoHS konform