

M12

1210 ... 3...

Aktor-/Sensorleitungen M12



Aktor-/Sensorleitung mit umspritztem Steckverbinder

Kabelende 1:

M12-Stecker, gerade, A-kodiert, IP67

Kabelende 2:

offenes Ende

Kabel:

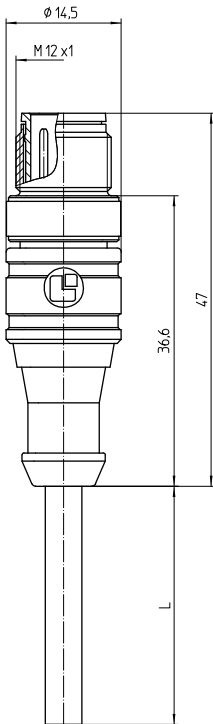
PUR, schwarz

Approbationen:



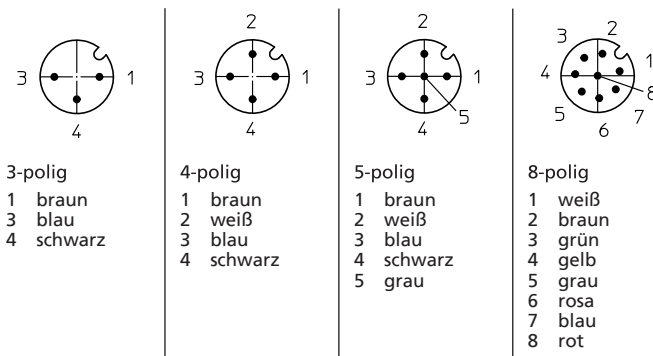
M12

1210 ... 3...



Pinbelegung für M12-Stecker, A-kodiert

Pinbelegung für M12-Stecker, A-kodiert



Umgebungsbedingungen

Temperaturbereich -25 °C/+80 °C

Werkstoffe

Kontaktträger TPU GF, HB nach UL94
 Kontaktstift CuZn, unternickelt und vergoldet
 Umspritzung/Griffkörper TPU¹
 Rändelschraube CuZn, vernickelt

¹ Material halogenfrei

Mechanische Daten

Steckzyklen ≥ 100
 Steckkraft ≤ 10 N¹
 Ziehkraft ≤ 15 N¹
 Schutzart IP67²

¹ gemessen mit einem passenden Gegenstück

² nach IEC DIN EN 60529, nur in verschraubtem Zustand mit einem dazugehörigen Gegenstück

Angeschlossene Leitung

Bauform PUR, schwarz

Elektrische Daten (bei T_v 20 °C)

Durchgangswiderstand ≤ 10 mΩ
 Bemessungsstrom 4 A (T_{sub}U</sub> 40 °C)
 Bemessungsspannung 250 V (bei Verschmutzungsgrad 3)
 Bemessungsstoßspannung 2,5 kV
 Isolierstoffgruppe I (IEC)/0 (UL) (CTI = 600)
 Isolationswiderstand > 100 MΩ

Zugehörige Produkte

- Gegenstücke
- | | | |
|-------------------------|-------------------------|----------------------|
| ☞ 1200 ... 0... | ☞ 1200 ... 3... | ☞ 1205 ... 0... |
| ☞ 1205 ... 3... | ☞ 1206 ... L1 0... | ☞ 1206 ... L1 3... |
| ☞ 1210 1200 ... 0... | ☞ 1210 1200 ... 3... | ☞ 1210 1205 ... 3... |
| ☞ 1210 1206 ... L1 0... | ☞ 1210 1206 ... L1 3... | ☞ 1220 ... T16CW ... |
| ☞ 1221 ... T9CP | ☞ 5500 04DL1 3... | ☞ 5500 04L1 3... |
| ☞ 5500 08DL1 3... | ☞ 5500 08L1 3... | ☞ 5512 04DL1 |
| ☞ 5512 04L1 | ☞ 5512 08L1 | |

Zubehör
 ☞ 9912 CPM0

M12

1210 ... 3...



M12

1210 ... 3...

Bestellbezeichnung	Polzahl	Angeschlossene Leitung	VE (Stück)	MDQ (Stück)	Abmessungen L (mm)
1210 04 301 2m	4	PUR, schwarz, 4 x 0,34 mm ² (AWG 22), 910301, UL-Style 20549	5	10	2000
1210 04 301 5m	4	PUR, schwarz, 4 x 0,34 mm ² (AWG 22), 910301, UL-Style 20549	1	10	5000

Verpackung:
 im Kunststoffbeutel