

M8 0830 ... T8CW ...

Einbausteckverbinder M8

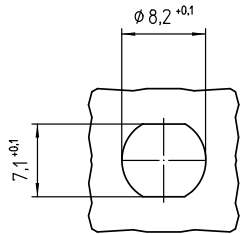
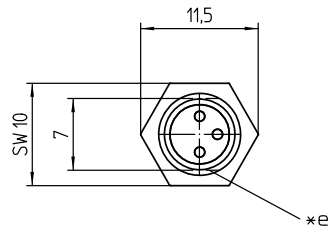
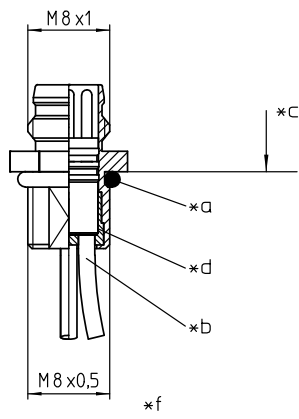


M8-Einbaustecker, A-kodiert, IP67, für Frontmontage,  
Verschraubung M8, mit Litzen

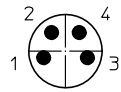
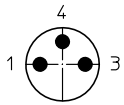
---

Approbationen:  US pending

---



- \*a O-Ring-Dichtung
- \*b Litze
- \*c Montagerichtung
- \*d Anschlussbereich vergossen
- \*e Verdrehschutz
- \*f Einbauöffnung



M8

0830 ... T8CW ...

Bestellbezeichnung	Polzahl	Angeschlossene Leitung	VE (Stück)	MDQ (Stück)
0830 03 T8CW 0,5m	3	PVC, braun/blau/schwarz, 3 x 0,34 mm <sup>2</sup> (AWG 22), UL-Style 1007, 0,5 m	10	10
0830 04 T8CW 0,5m	4	PVC, braun/weiß/blau/schwarz, 4 x 0,34 mm <sup>2</sup> (AWG 22), UL-Style 1007, 0,5 m	10	10

**Verpackung:**

im Kunststoffbeutel