

M8 0820 ... T8CW ...

Einbausteckverbinder M8



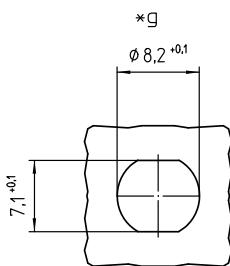
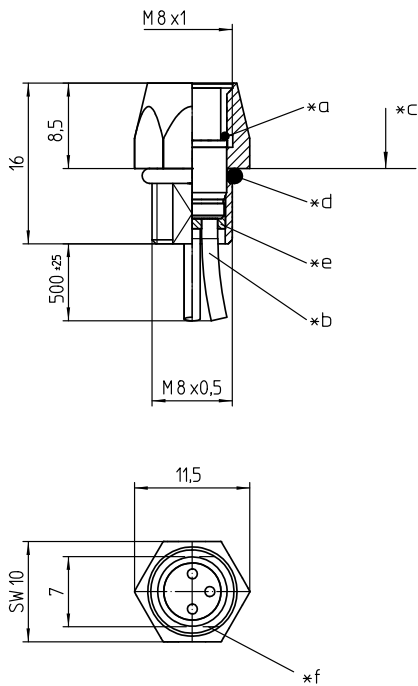
M8-Einbaukupplung, A-kodiert, IP67, für Frontmontage,  
Verschraubung M8, mit Litzen

---

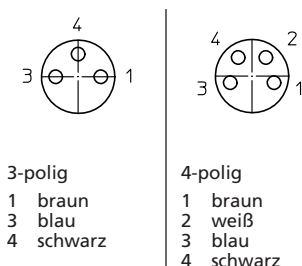
Approbationen:  pending

---

# M8 0820 ... T8CW ...



## Pinbelegung für M8-Kupplungen, A-kodiert



\*a O-Ring-Dichtung

\*b Litze

\*c Montagerichtung

\*d O-Ring-Dichtung

\*e vor Abschlussbereich vergossen

\*f Verdrehschutz

\*g Einbauöffnung

## Umgebungsbedingungen

Temperaturbereich -25 °C/+80 °C

## Werkstoffe

|                 |                                  |
|-----------------|----------------------------------|
| Kontaktträger   | PA                               |
| Kontaktbuchse   | CuZn, unternickelt und vergoldet |
| Sechskantmutter | CuZn, vernickelt                 |
| Dichtung        | FKM                              |

## Mechanische Daten

|             |                     |
|-------------|---------------------|
| Steckzyklen | ≥ 100               |
| Steckkraft  | ≤ 23 N <sup>1</sup> |
| Ziehkraft   | ≤ 23 N <sup>1</sup> |
| Schutzart   | IP67 <sup>2</sup>   |

<sup>1</sup> gemessen mit einem passenden Gegenstück

<sup>2</sup> nach IEC DIN EN 60529, nur in verschraubtem Zustand mit einem dazugehörigen Gegenstück

## Elektrische Daten (bei T<sub>u</sub> 20 °C)

|                        |  |
|------------------------|--|
| Durchgangswiderstand   | ≤ 10 mΩ                                    |
| Bemessungsstrom        | 4 A (T <sub>u</sub> 40 °C)                 |
| Bemessungsspannung     | 50 V AC/60 V DC (bei Verschmutzungsgrad 3) |
| Bemessungsstoßspannung | 1,5 kV                                     |
| Isolierstoffgruppe     | I (IEC)/0 (UL) (CTI = 600)                 |
| Isolationswiderstand   | > 100 MΩ                                   |

## Zugehörige Produkte

Gegenstücke

☞ 0810 ... 0...

☞ 0810 0800 ... 3...

☞ 0810 0805 ... 3...

☞ 0810 0806 ... L1 3...

**M8**    0820 ... T8CW ...

| Bestellbezeichnung | Polzahl | Angeschlossene Leitung   | VE (Stück) | MDQ (Stück) |
|--------------------|---------|--|------------|-------------|
| 0820 03 T8CW 0,5m  | 3       | PVC, braun/blau/schwarz,<br>3 x 0,34 mm <sup>2</sup> (AWG 22), UL-Style<br>1007,<br>0,5 m      | 10         | 10          |
| 0820 04 T8CW 0,5m  | 4       | PVC, braun/weiß/blau/schwarz,<br>4 x 0,34 mm <sup>2</sup> (AWG 22), UL-Style<br>1007,<br>0,5 m | 10         | 10          |

**Verpackung:**  
im Kunststoffbeutel