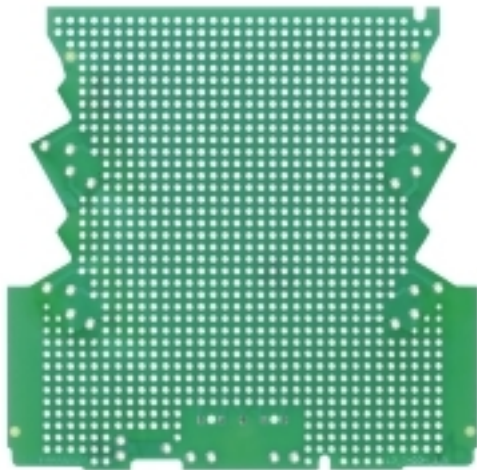


OMNIMATE Housing - Serie CH20M SAMPLE LP CH20M6

Weidmüller Interface GmbH & Co. KG
 Klingenbergstraße 16
 D-32758 Detmold
 Germany
 Fon: +49 5231 14-0
 Fax: +49 5231 14-292083
 www.weidmueller.com

Abbildung ähnlich



Die Welt der Elektronik in einer Scheibe.

In nur 6,1 mm Baubreite entstehen aus dem Know-How des Elektronikentwicklers kompakte Applikationswelten.

Das modulare Gehäusekonzept unterstützt das Engineering mit einer Reihe von intelligenten Merkmalen:

- **Maximale Gestaltungsfreiheit** durch große Nettofläche (6800 mm²) auf der Leiterplatte für maximale Bestückung durch platzsparende Geometrien der reflowfähigen THR-Leiterplattenklemmen
- **Individuelle Designmöglichkeiten** durch Beschriftbarkeit und Farboptionen des Gehäuses und individuell bearbeitbarer sowie variabel bedruckbarer, einfach markierbarer Schwenckdeckel
- **Maximale Effizienz** in der Verarbeitung durch reflowkompatible, automatengerecht im Gurt verpackte Anschlüsselemente für Reflow-Lötverfahren
- **Fehlerlose Bestückungs- und Lötprozesse** durch optimierte Rahmengenometrien des Leiterplatten-Nutzen und Stützgeometrien für eine passgenaue Lage der Anschlüsselemente
- **Zeitsparende Installation** aufgrund von Features wie "Wire ready" oder des universellen Multi-Tool-Schraubenkopfs

Das Know-How des Elektronikentwicklers und die Kompetenz von Weidmüller – ein innovatives

und erfolgreiches Team bei der Erschaffung von Elektronikapplikationen.

Allgemeine Bestelldaten

Typ	SAMPLE LP CH20M6
Best.-Nr.	1171090000
Ausführung	Elektronikgehäuse Muster, OMNIMATE Housing - Serie CH20M , Leiterplatte zum Selbstbestücken CH20M22, Breite: 6.1 mm
GTIN (EAN)	4032248962778
VPE	1 Stück

OMNIMATE Housing - Serie CH20M SAMPLE LP CH20M6

Weidmüller Interface GmbH & Co. KG
 Klingenbergstraße 16
 D-32758 Detmold
 Germany
 Fon: +49 5231 14-0
 Fax: +49 5231 14-292083
 www.weidmueller.com

Technische Daten

Abmessungen und Gewichte

Breite	6,1 mm	Breite (inch)	0,24 inch
Nettogewicht	22 g		

Systemkennwerte

Ausführung	Leiterplatte zum Selbstbestücken CH20M22
------------	--

Werkstoffdaten

Isolierstoff	PA 66 GF 30	Isolierstoffgruppe	II
CTI	≥ 550	Lagertemperatur, min.	-40 °C
Lagertemperatur, max.	85 °C	relative Feuchte bei Lagerung, max.	80 %
Betriebstemperatur, min.	-40 °C	Betriebstemperatur, max.	120 °C
Temperaturbereich Montage, min.	-25 °C	Temperaturbereich Montage, max.	85 °C

Klassifikationen

ETIM 5.0	EC002504	ETIM 6.0	EC001031
eClass 6.2	27-18-05-05	eClass 7.1	27-18-05-05
eClass 8.1	27-18-05-05	eClass 9.0	27-18-27-02
eClass 9.1	27-18-27-92		

Hinweise

Hinweise

Zulassungen

ROHS	Konform
------	---------

Downloads

Broschüre/Katalog	MB DEVICE MANUF. EN FL 72H SAMPLE SER EN PO OMNIMATE EN
Engineering-Daten	PCB Reference Layout