

# C.A 7028

## Wire Mapper™ Pro

### LAN Tester



## Prüfen Sie Ihre Netzwerkverkabelung

*Fehler entdecken und lokalisieren*

Fehler entdecken und lokalisieren in bis zu 150 m Entfernung

Geeignet für Verkabelungen des Typs UTP, STP, FTP und SSTP mit RJ45-Steckverbinder und die den Normen TIA568A/B, USOC oder ISDN entsprechen.

Beleuchtete LCD-Grafikanzeige

Kompaktes Gerät, einfach zu transportieren und zu benutzen



*Measure up*



# LAN-TESTER C.A 7028

**DER C.A 7028 WIRE MAPPER™ ist ein professionelles Kabelprüf- und Fehlererkennungsgerät für lokale Daten- und Sprach-Netzwerke mit mehrpaarigen Kupferadern. Mit seinem kompletten Funktionsumfang ist es ein unverzichtbares Hilfsmittel für alle Ingenieure und Techniker, die mit der Installation und Wartung von Netzwerken betraut sind.**

**DER C.A 7028 WIRE MAPPER™ ist außerdem ein sinnvolles Prüfgerät für alle Netzwerkmanager, die in EDV-Netzen Fehler suchen oder ein vorhandenes Netzwerk erweitern wollen.**

## Verkabelte Netzwerke unterliegen vielen internationalen Normen

Der **C.A 7028 Wire Mapper™** misst die Kabellänge beim Einbau oder an vorhandenen Netzen und erkennt alle Arten von Verkabelungsfehlern an Netzen, die den Normen TIA568 A/B, USOC oder ISDN entsprechen, wie z.B. unterbrochene, kurzgeschlossene oder überkreuzte Paare, getrennte oder invertierte Paare und er überprüft den Durchgang der Schirmung.

Hier wird ein C.A 7028 Wire Mapper™ eingesetzt, um in einem Verteilerfeld das Kabel zu finden, das ein bestimmtes Büro in einiger Entfernung versorgt.



## Ein ganzes Netzwerk prüfen mit einem einzigen Gerät

Die Identifizierer am anderen Kabelende des **C.A 7028 Wire Mapper™** sind aktiv und zeigen dem zweiten Bediener an, wann eine Prüfung zu Ende ist und ob ein Fehler vorliegt oder nicht. Serienmäßig wird das Gerät mit einem Identifizierer mit der Nr. 1 geliefert.

Durch Benutzung weiterer Identifizierer mit den Nummern 1 bis 9 kann der **C.A 7028 Wire Mapper™** ausgehend von einem Verteilerfeld bis zu 9 Leitungen prüfen.

## Sicherheit ist oberstes Gebot

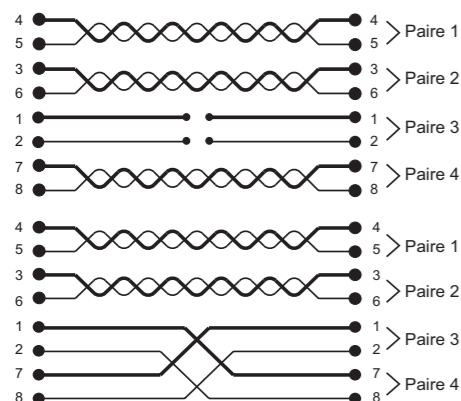
Vor der Prüfung eines vorhandenen Kabelnetzwerks warnt der **C.A 7028 Wire Mapper™** den Bediener wenn Daten- oder Telefonverkehr auf der Leitung vorliegt (10 Mb/s, 100 Mb/s, Token Ring, usw...).

Dadurch lassen sich Fehler durch versehentliche Prüfung eines aktiven LAN vermeiden und Schäden an den übertragenen Daten oder am Gerät treten nicht auf.

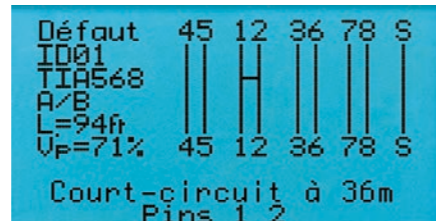
## Spitzentechnologie

Der **C.A 7028 Wire Mapper™** verfügt mit der EDT™ (End Discrimination Technology) über eine einzigartige neue Funktion: die Erkennung des Kabelabschlusses.

Diese Funktion ermöglicht erhebliche Zeit- und Geldeinsparungen bei der Überprüfung von Kabelnetzwerken, da das Leitungsschema auf dem Gerätedisplay grafisch erscheint und die Art des erkannten Fehlers und seine Lage klar angezeigt werden.



Beispiele für die Anzeige von unterbrochenen oder überkreuzten Paaren.



Das Gerät erkennt eventuelle Fehler eindeutig und zeigt sie grafisch mit der Längenangabe an. ID01 weist auf einen Kurzschluss im Paar 1-2 des mit dem Identifizierer Nr. 1 endenden Kabels in 36 m Entfernung hin

## Ein praktisches und robustes Gerät

Um selbst strengen Belastungen bei Einsätzen im Freien zu widerstehen, ist das Gerät in einem soliden und flammgeschützten Gehäuse aus ABS-Kunststoff untergebracht.

Das Gerät ist wasser- und staubgeschützt nach Schutzart IP54 und seine Konstruktion sowie seine Herstellung entsprechen den internationalen Qualitätsnormen. Kompaktes Format und geringes Gewicht sorgen dafür, dass das Gerät leicht transportierbar und einfach zu benutzen ist.

## Anzeige des Batteriezustands

Beim Einschalten zeigt der **C.A 7028 Wire Mapper™** automatisch die noch verfügbare Batteriekapazität an. Der Bediener kann so entscheiden, ob die Batterien z.B. für eine länger dauernde Prüfung noch ausreichen. Zur Schonung der Batterien schaltet das Gerät nach 3 Minuten Nichtbenutzung in den Standby-Modus.

Mit dem C.A 7028 Wire Mapper™ lassen sich auch bereits verlegte Kabel prüfen.

# C.A 7028 LAN-Tester

## MESSUNGEN

Reichweite	150 Meter
Längen-Genauigkeit	± 5%
Kabeltypen	UTP, STP, FTP & SSTP
Erkannte Fehler	Kurzgeschlossene Paare, Kurzschlüsse zwischen Paaren, Leitung unterbrochen, Paare überkreuzt oder getrennt, Paare invertiert, Durchgang der Schirmung defekt
Fehlerlokalisierung	Am nahen Ende, am entfernten Ende oder mit Entfernungsangabe bei dazwischen liegenden Fehlern
Verkabelungsarten	TIA 568A/B, USOC & ISDN / RNIS
Funktionsanzeigen	Telefon, 10 BaseT, 100 Mbit+, Token Ring
Warnung bei anliegender Spannung	Warnung, wenn auf dem zu prüfenden Netzwerk Spannung anliegt
Tonfrequenzgenerator	Erzeugung von schwankenden Tonfrequenzen zwischen 810 Hz und 1110 Hz

## ALLGEMEINE TECHNISCHE DATEN

Anzeige am Hauptgerät	Hintergrundbeleuchtete Flüssigkristall-Grafikanzeige, 128 x 64 Pixel
Fehleranzeige	Anzeige aller erkannten Fehler und der Netzwerk-Konfiguration in Textform und als Grafik
Anzeige am Identifizierer	grüne / rote LED
Sprachen	Deutsch, Englisch (amerikanisch und britisch), Französisch, Italienisch, Spanisch
Stromversorgung	4 Alkali-Batterien 1,5 V AA
Batteriebetriebsdauer	Standby-Modus > 4000 Stunden Ständige Prüfung > 7,5 Stunden
Automatische Abschaltung	nach 3 Minuten Nichtbenutzung
Batteriezustandsanzeige	von 0% bis 100 % als Balkendiagramm
Lagertemperatur	-20 °C bis 70 °C (-4 bis 158 °F) bei 5% bis 95 % relative Feuchte, ohne Kondensation
Betriebstemperatur	0 °C bis 40 °C (32 bis 112 °F) bei 5% bis 95 % relative Feuchte, ohne Kondensation
Abmessungen	Hauptgerät: 165 x 90 x 37 mm (6,5 x 3,5 x 1,5") Identifizierer: 65 x 52 x 25 mm (2,5 x 2,0 x 1,0")
Gewicht	Hauptgerät: 350 g (12 oz) Identifizierer: 40 g (1,5 oz)
Normenerfüllung	EN 61010-1, EN 61326-1, EN 61000-4-2, EN 61000-4-3, EN 61000-4-4, EN 61000-4-6
Lieferumfang	Lieferung mit 2 Leitungen RJ45, 1 Identifizierer, 1 Transporttasche, Batterien und Bedienungsanleitung in 5 Sprachen (FR, GB, DE, ES, IT)

## Bestellangaben

C.A 7028 Wire Mapper™ Pro LAN tester ..... P01129501



## Zubehör

1 Satz Identifizierer Nr. 2 bis Nr. 5 für C.A 7028 ..... P01101994

1 Satz Identifizierer Nr. 6 bis Nr. 9 für C.A 7028 ..... P01101995



Transporttasche ..... P01298532



### DEUTSCHLAND

Chauvin Arnoux GmbH  
Ohmstraße 1  
77694 KEHL / RHEIN  
Tel.: +49 7851 99 26-0  
Fax: +49 7851 99 26-60  
info@chauvin-arnoux.de  
www.chauvin-arnoux.de

### ÖSTERREICH

Chauvin Arnoux Ges.m.b.H  
Slamastrasse 29/2/4  
1230 WIEN  
Tel.: +43 1 61 61 9 61  
Fax: +43 1 61 61 9 61-61  
vie-office@chauvin-arnoux.at  
www.chauvin-arnoux.at

### SCHWEIZ

Chauvin Arnoux AG  
Moosacherstrasse 15  
8804 AU / ZH  
Tél : +41 44 727 75 55  
Fax : +41 44 727 75 56  
info@chauvin-arnoux.ch  
www.chauvin-arnoux.ch

### INTERNATIONAL

Chauvin Arnoux  
190, rue Championnet  
75876 PARIS Cedex 18 - FRANCE  
Tel: +33 1 44 85 44 38  
Fax: +33 1 46 27 95 59  
export@chauvin-arnoux.fr  
www.chauvin-arnoux.com