

## D-SERIES DRM SCM 4CO P

**Weidmüller Interface GmbH & Co. KG**  
 Klingenbergstraße 16  
 D-32758 Detmold  
 Germany  
 Fon: +49 5231 14-0  
 Fax: +49 5231 14-292083  
 www.weidmueller.com

### Produktbild



Zubehör für die Relais aus der D-SERIES umfasst:

- Relaissockel
- LED / Schutzmodule
- Metallhaltebügel

### Allgemeine Bestelldaten

Typ	SCM 4CO P
Best.-Nr.	<a href="#">7760056363</a>
Ausführung	D-SERIES DRM, Relaissockel, Anzahl Kontakte: 4 Wechsler, Dauerstrom: 6 A, PUSH IN mit Betätigungselement
GTIN (EAN)	6944 169772276
VPE	10 Stück

## D-SERIES DRM SCM 4CO P

**Weidmüller Interface GmbH & Co. KG**  
 Klingenbergstraße 16  
 D-32758 Detmold  
 Germany  
 Fon: +49 5231 14-0  
 Fax: +49 5231 14-292083  
 www.weidmueller.com

## Technische Daten

### Abmessungen und Gewichte

Breite	30,6 mm	Breite (inch)	1,205 inch
Höhe	101,8 mm	Höhe (inch)	4,008 inch
Tiefe	42,7 mm	Tiefe (inch)	1,681 inch
Nettogewicht	71,12 g		

### Temperaturen

Betriebstemperatur, max.	55 °C	Betriebstemperatur, min.	-40 °C
Feuchtigkeit	5...85%, keine Betauung	Lagertemperatur, max.	85 °C
Lagertemperatur, min.	-40 °C	Betriebstemperatur	-40 °C...55 °C
Lagertemperatur	-40 °C...85 °C		

### Umweltanforderungen

REACH SVHC	Lead 7439-92-1
------------	----------------

### Bemessungsdaten UL

Zertifikat-Nr. (cURus)	E355547
------------------------	---------

### Ausgang

Nennschaltspannung	250 V AC	Schaltspannung AC, max.	250 V
Dauerstrom	6 A		

### Kontaktdaten

Kontaktausführung	4 Wechsler
-------------------	------------

### Allgemeine Daten

Tragschiene	TS 35	Farbe	schwarz
-------------	-------	-------	---------

### Isolationskoordination

Bemessungsspannung	300 V	Überspannungskategorie	III
Verschmutzungsgrad	2	Isolierstoffgruppe	IIIb
Schutzart	IP20	Spannungsfestigkeit Eingang - Ausgang	4 kV <sub>eff</sub> / 1 min
Stehstoßspannung Eingang - Ausgang	4,8 kV (1,2/50 µs)	Kriech- und Luftstrecke Eingang - Ausgang	≥ 3 mm
Spannungsfestigkeit benachbarte Kontakte	2,5 kV <sub>eff</sub> / 1 Min.	Stehstoßspannung benachbarte Kontakte	4,8 kV (1,2/50 µs)
Spannungsfestigkeit offener Kontakt	2,5 kV <sub>eff</sub> / 1 Min.		

### Erweiterte Angaben Zulassungen / Normen

Zertifikat-Nr. (cURus)	E355547
------------------------	---------

## D-SERIES DRM SCM 4CO P

**Weidmüller Interface GmbH & Co. KG**  
 Klingenbergstraße 16  
 D-32758 Detmold  
 Germany  
 Fon: +49 5231 14-0  
 Fax: +49 5231 14-292083  
 www.weidmueller.com

## Technische Daten

### Anschlussdaten

Leiteranschlusstechnik	PUSH IN mit Betätigungselement	Abisolierlänge Bemessungsanschluss	10 mm
Klemmbereich, Bemessungsanschluss	1,5 mm <sup>2</sup>	Klemmbereich, min.	0,14 mm <sup>2</sup>
Klemmbereich, max.	1,5 mm <sup>2</sup>	Leiteranschlussquerschnitt AWG, min.	AWG 26
Leiteranschlussquerschnitt AWG, max.	AWG 16	Leiteranschlussquerschnitt, eindrätig, min.	0,14 mm <sup>2</sup>
Leiteranschlussquerschnitt, eindrätig, max.	1,5 mm <sup>2</sup>	Leiteranschlussquerschnitt, feindrätig, min.	0,14 mm <sup>2</sup>
Leiteranschlussquerschnitt, feindrätig, max.	1,5 mm <sup>2</sup>	Leiteranschlussquerschnitt, feindrätig AEH mit Kunststoffkragen DIN 46228/4, min.	0,14 mm <sup>2</sup>
Leiteranschlussquerschnitt, feindrätig AEH mit Kunststoffkragen DIN 46228/4, max.	1 mm <sup>2</sup>	Leiteranschlussquerschnitt, feindrätig, AEH (DIN 46228-1), min.	0,14 mm <sup>2</sup>
Leiteranschlussquerschnitt, feindrätig, AEH (DIN 46228-1), max.	1,5 mm <sup>2</sup>	Klingenmaß	0,4 x 2,5 mm

### Klassifikationen

ETIM 6.0	EC001456	eClass 6.2	27-37-16-03
eClass 9.0	27-37-16-03	eClass 9.1	27-37-16-03

### Produkthinweise

Produkthinweis An diesem Sockel kann nur Anschluss A2 mit der Querverbindung SCM/SDI P CC (Art-Nr. 7760056366) gebrückt werden.

### Zulassungen

Zulassungen



ROHS Konform

### Downloads

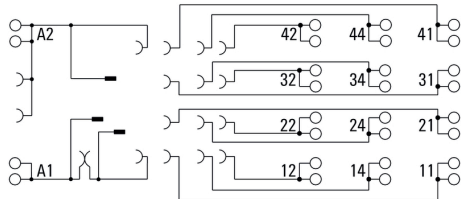
Engineering-Daten	<a href="#">EPLAN</a>
Engineering-Daten	<a href="#">STEP</a> <a href="#">STEP</a>
Zulassung / Zertifikat / Konformitätsdokument	<a href="#">DE_PA_5600_160310_001.pdf</a>

**D-SERIES DRM  
SCM 4CO P**

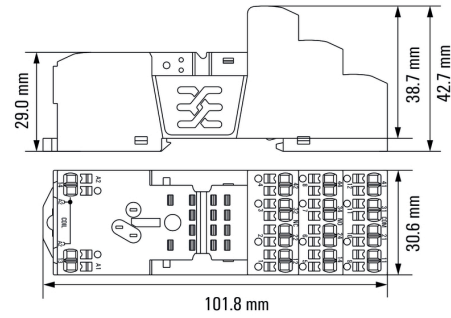
**Weidmüller Interface GmbH & Co. KG**  
 Klingenbergstraße 16  
 D-32758 Detmold  
 Germany  
 Fon: +49 5231 14-0  
 Fax: +49 5231 14-292083  
 www.weidmueller.com

**Zeichnungen**

**Schaltbild**



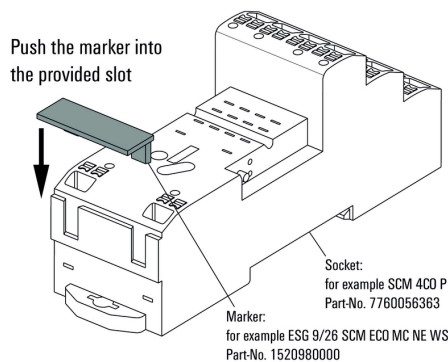
**Maßbild**



**Anwendungsbeispiel**

**How to install marker**

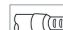
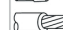
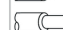
on PUSH IN connection sockets (one slot available)

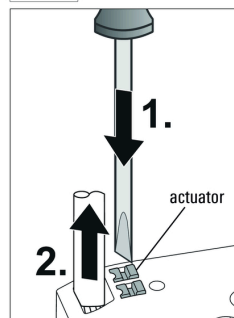


**Montage des Markierers  
auf Sockeln mit PUSH IN**

**Sonstiges Anschluss (1 Steckplatz verfügbar)**

**Removal of cables**

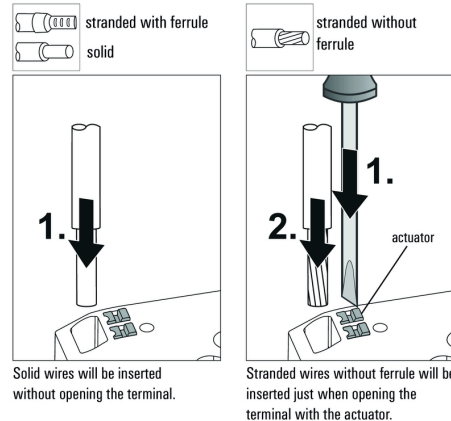
-  stranded with ferrule
-  stranded without ferrule
-  solid



Wires will be disconnected just when opening the terminal with the actuator.

**Sonstiges**

**Insert flexible and solid cables**



Solid wires will be inserted without opening the terminal.

Stranded wires without ferrule will be inserted just when opening the terminal with the actuator.

**Sonstiges**

**Recommended screwdriver**

to push the actuator in PUSH IN

