

D-SERIES DRI SDI 2CO P

Weidmüller Interface GmbH & Co. KG
 Klingenbergstraße 16
 D-32758 Detmold
 Germany
 Fon: +49 5231 14-0
 Fax: +49 5231 14-292083
 www.weidmueller.com

Produktbild



Zubehör für die Relais aus der D-SERIES umfasst:

- Relaissockel
- LED / Schutzmodule
- Metallhaltebügel

Allgemeine Bestelldaten

Typ	SDI 2CO P
Best.-Nr.	7760056365
Ausführung	D-SERIES DRI, Relaissockel, Anzahl Kontakte: 2 Wechsler, Dauerstrom: 8 A, PUSH IN mit Betätigungselement
GTIN (EAN)	6944 169772290
VPE	20 Stück

D-SERIES DRI SDI 2CO P

Weidmüller Interface GmbH & Co. KG
 Klingenbergstraße 16
 D-32758 Detmold
 Germany
 Fon: +49 5231 14-0
 Fax: +49 5231 14-292083
 www.weidmueller.com

Technische Daten

Abmessungen und Gewichte

Breite	15,9 mm	Breite (inch)	0,626 inch
Höhe	102,1 mm	Höhe (inch)	4,02 inch
Tiefe	42,7 mm	Tiefe (inch)	1,681 inch
Nettogewicht	38,72 g		

Temperaturen

Betriebstemperatur, max.	55 °C	Betriebstemperatur, min.	-40 °C
Feuchtigkeit	5...85%, keine Betauung	Lagertemperatur, max.	85 °C
Lagertemperatur, min.	-40 °C	Betriebstemperatur	-40 °C...55 °C
Lagertemperatur	-40 °C...85 °C		

Umweltanforderungen

REACH SVHC	Lead 7439-92-1
------------	----------------

Bemessungsdaten UL

Zertifikat-Nr. (cURus)	E312083
------------------------	---------

Ausgang

Nennschaltspannung	250 V AC	Schaltspannung AC, max.	250 V
Dauerstrom	8 A		

Kontaktdaten

Kontaktausführung	2 Wechsler
-------------------	------------

Allgemeine Daten

Tragschiene	TS 35	Farbe	schwarz
-------------	-------	-------	---------

Isolationskoordination

Bemessungsspannung	300 V	Überspannungskategorie	III
Verschmutzungsgrad	2	Isolierstoffgruppe	IIIb
Schutzart	IP20	Spannungsfestigkeit Eingang - Ausgang	5 kV _{eff} / 1min
Kriech- und Luftstrecke Eingang - Ausgang	≥ 3 mm	Spannungsfestigkeit benachbarte Kontakte	2,5 kV _{eff} / 1 Min.
Stehstoßspannung benachbarte Kontakte	4,8 kV (1,2/50 µs)		

Erweiterte Angaben Zulassungen / Normen

Zertifikat-Nr. (cURus)	E312083
------------------------	---------

D-SERIES DRI SDI 2CO P

Weidmüller Interface GmbH & Co. KG
 Klingenbergstraße 16
 D-32758 Detmold
 Germany
 Fon: +49 5231 14-0
 Fax: +49 5231 14-292083
 www.weidmueller.com

Technische Daten

Anschlussdaten

Leiteranschlusstechnik	PUSH IN mit Betätigungselement	Abisolierlänge Bemessungsanschluss	10 mm
Klemmbereich, Bemessungsanschluss	1,5 mm ²	Klemmbereich, min.	0,14 mm ²
Klemmbereich, max.	1,5 mm ²	Leiteranschlussquerschnitt AWG, min.	AWG 26
Leiteranschlussquerschnitt AWG, max.	AWG 16	Leiteranschlussquerschnitt, eindrätig, min.	0,14 mm ²
Leiteranschlussquerschnitt, eindrätig, max.	1,5 mm ²	Leiteranschlussquerschnitt, feindrätig, min.	0,14 mm ²
Leiteranschlussquerschnitt, feindrätig, max.	1,5 mm ²	Leiteranschlussquerschnitt, feindrätig AEH mit Kunststoffkragen DIN 46228/4, min.	0,14 mm ²
Leiteranschlussquerschnitt, feindrätig AEH mit Kunststoffkragen DIN 46228/4, max.	1 mm ²	Leiteranschlussquerschnitt, feindrätig, AEH (DIN 46228-1), min.	0,14 mm ²
Leiteranschlussquerschnitt, feindrätig, AEH (DIN 46228-1), max.	1,5 mm ²	Klingenmaß	0,4 x 2,5 mm

Klassifikationen

ETIM 6.0	EC001456	eClass 9.0	27-37-16-03
eClass 9.1	27-37-16-03		

Produkthinweise

Produkthinweis

An diesem Sockel kann nur Anschluss A2 mit der Querverbindung SCM/SDI P CC (Art.-Nr. 7760056366) gebrückt werden.

Das Schutzmodul (RC-Filter) RIM 3 110/230VAC LED mit der Art.-Nr. 7760056045 ist mit diesem Sockel nicht kompatibel.

Zulassungen

Zulassungen



ROHS Konform

Downloads

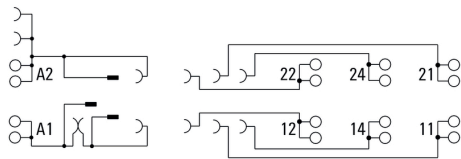
Engineering-Daten	EPLAN
Engineering-Daten	STEP STEP
Zulassung / Zertifikat / Konformitätsdokument	DE_PA_5600_160310_002.pdf

**D-SERIES DRI
SDI 2CO P**

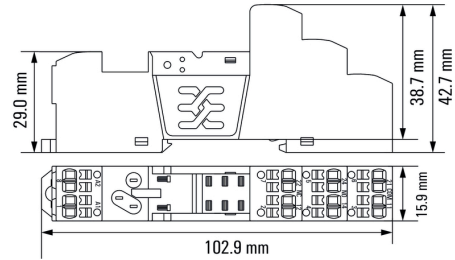
Weidmüller Interface GmbH & Co. KG
 Klingenbergstraße 16
 D-32758 Detmold
 Germany
 Fon: +49 5231 14-0
 Fax: +49 5231 14-292083
 www.weidmueller.com

Zeichnungen

Schaltbild



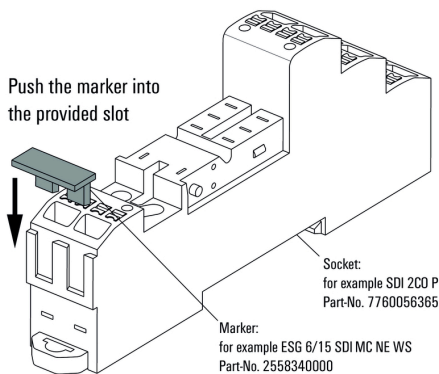
Maßbild



Anwendungsbeispiel

How to install marker

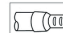

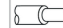
on PUSH IN connection sockets (one slot available)

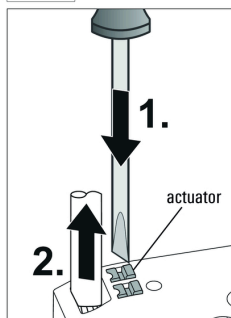


**Montage des Markierers
auf Sockeln mit PUSH IN**

Sonstiges Anschluss (1 Steckplatz verfügbar)

Removal of cables

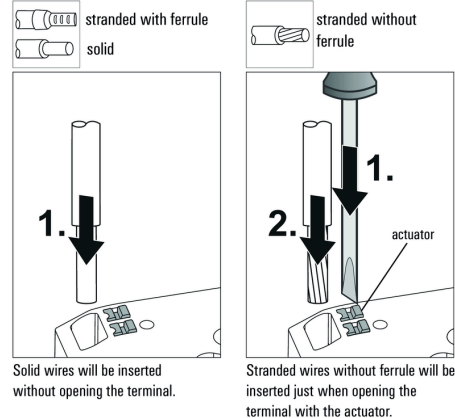
-  stranded with ferrule
-  stranded without ferrule
-  solid



Wires will be disconnected just when opening the terminal with the actuator.

Sonstiges

Insert flexible and solid cables



Solid wires will be inserted without opening the terminal.

Stranded wires without ferrule will be inserted just when opening the terminal with the actuator.

Sonstiges

Recommended screwdriver

to push the actuator in PUSH IN

