



- LS 20.00 knx: Lichtsensoren für die Gebäudesystemtechnik KNX
- LS 30.00 knx: Licht- und Temperatursensoren für die Gebäudesystemtechnik KNX
- Kleine, kompakte Bauweise
- Einfache Montage
- Auch für den Außenbereich geeignet

**Folgende Daten und Funktionen werden für den KNX-Bus bereitgestellt:**

- Lichtsteuerung
- Temperatursteuerung (nur LS 30.00 knx)
- Dämmerungsschalter mit Tagesprogramm
- Schaltuhr mit Tagesprogramm

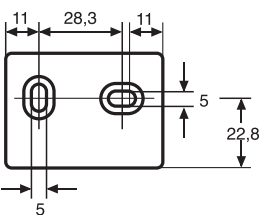
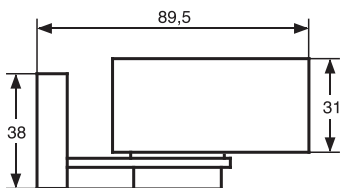
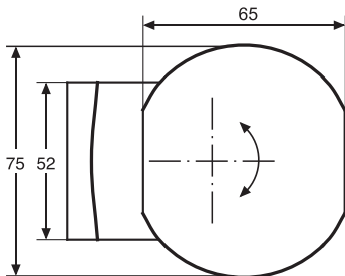
Vernetzen

schalten steuern zählen

## Licht- /Helligkeitssensoren LS 20.00 knx Licht- und Temperatursensoren LS 30.00 knx für Wandaufbau

**Highlights**

- LS 20.00 knx: Licht-/Helligkeitssensoren
- LS 30.00 knx: Licht-/Helligkeitssensoren und Temperatursensoren



**Technische Daten**

<b>Anschlussspannung</b>	über KNX-Busspannung
<b>Busstrom</b>	ca. 10 mA
<b>Bussystem</b>	KNX
<b>Messbereich Lichtsensor</b>	1 ... 22.000 Lux
<b>Messbereich Temperatursensor (nur LS 30.00 knx)</b>	-30°...+55°C
<b>Zulässige Umgebungstemperatur</b>	-30°...+55°C
<b>Gehäuse</b>	selbstverlöschendes Thermoplast
<b>Montageart</b>	Wandaufbau mit Befestigungswinkel
<b>Schutzart</b>	IP 54 nach DIN EN 60529
<b>Anschlussart</b>	KNX-Busklemme



Bestellnummern	Ausführung	Sensorik
✓ LS 20.00 knx	Wandmontage mit Befestigungswinkel	Licht-/Helligkeit
✓ LS 30.00 knx	Wandmontage mit Befestigungswinkel	Licht-/Helligkeit, Temperatur

▼ Gehäusefarbe