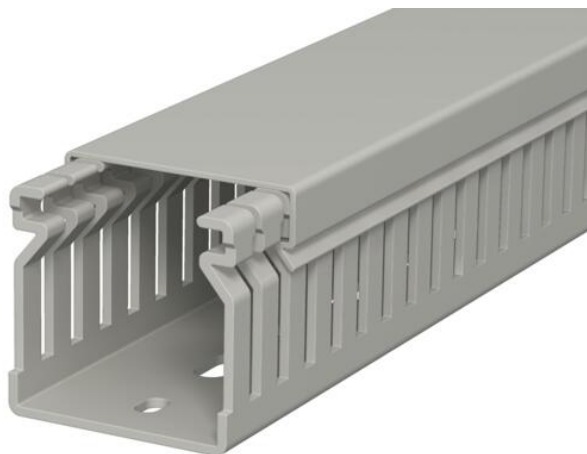


Technisches Datenblatt

Verdrahtungskanal, Typ LK4 40040

Artikelnummer: 6178012



Verdrahtungskanal inkl. Oberteil und Bodenlochung zur waagerechten und senkrechten Verlegung elektrischer Kabel und Leitungen im Schaltschrank. Ausführung als metrischer Kanal. Das Nennmaß der Systemgröße entspricht dem Innenmaß der Kanäle. Das Ausbrechen der Stege erfolgt werkzeuglos. Bodenbündiges Ausführen ist durch Sollbruchstellen möglich. Geprüft nach DIN EN 50085-2-3. Sonderlängen auf Anfrage.



PVC Polyvinylchlorid

Stammdaten

| | |
|-------------------------------------|-------------------------|
| Artikelnummer | 6178012 |
| Typ | LK4 40040 |
| Bezeichnung 1 | Verdrahtungskanal |
| Hersteller | OBO |
| Dimension | 40x40x2000 |
| Farbe | steingrau; RAL 7030 |
| Werkstoff | Polyvinylchlorid |
| Kleinste VK-Einheit | 2 |
| Mengeneinheit | Meter |
| Gewicht | 44 kg |
| Gewichtseinheit | kg/100 m |
| CO2 Fußabdruck (GWP) Cradle-to-Gate | 1,153 kg CO2e / 1 Meter |

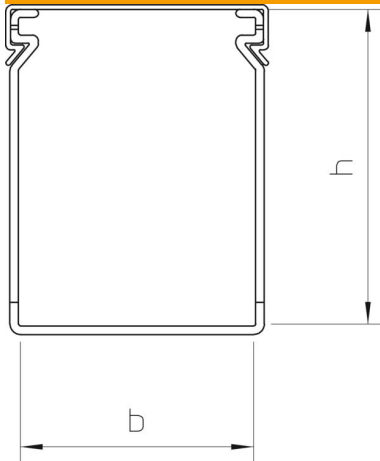
Technisches Datenblatt

Verdrahtungskanal, Typ LK4 40040

Artikelnummer: 6178012



Abmessungen



| | |
|--------|----------|
| Länge | 2.000 mm |
| Breite | 40 mm |
| Höhe | 40 mm |

Technische Daten

| | |
|-------------------------------|-----------------------|
| Ausführung der Seitenwand | geschlitzt |
| Befestigungsart | Bodenlochung |
| Flexibel | nein |
| Halogenfrei | nein |
| Kriechstromfest | ja |
| Mit Oberteil | ja |
| Nutzquerschnitt | 14,62 cm ² |
| Schlitzabstand | 10 mm |
| Schlitzbreite | 4 mm |
| Selbstverlöschend | ja |
| Temperatureinsatzbereich max. | 60 °C |
| Temperatureinsatzbereich min. | -5 °C |