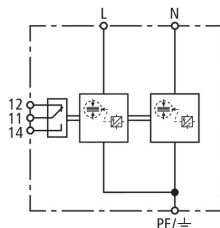


DSH TN 255 FM (941 205)

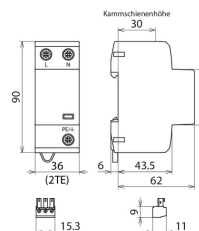
- Anschlussfertiger, anwendungsoptimierter Kombi-Ableiter Typ 1 + Typ 2 auf Funkenstreckenbasis
- Platzsparende Funkenstreckentechnologie mit nur 1 TE / Pol ermöglicht kompakte Ausführung
- Ermöglicht kompakten Blitzschutzpotentialausgleich inklusive Endgeräteschutz



Abbildung unverbindlich



Prinzipialschaltbild DSH TN 255 FM



Maßbild DSH TN 255 FM

Anschlussfertiger, anwendungsoptimierter Kombi-Ableiter für einphasige TN-Systeme; mit potentialfreien Fernmeldekontakt.

Typ	DSH TN 255 FM
Art.-Nr.	941 205
SPD nach EN 61643-11 / ... IEC 61643-11	Typ 1 + Typ 2 / Class I + Class II
Energetisch koordinierte Schutzwirkung zum Endgerät (≤ 10 m)	Typ 1 + Typ 2 + Typ 3
Nennspannung AC (U_N)	230 V (50 / 60 Hz)
Höchste Dauerspannung AC (U_C)	255 V (50 / 60 Hz)
Blitzstoßstrom (10/350 μ s) [L+N-PE] (I_{total})	25 kA
Spezifische Energie [L+N-PE] (W/R)	156,25 kJ/Ohm
Blitzstoßstrom (10/350 μ s) [L, N-PE] (I_{imp})	12,5 kA
Spezifische Energie [L,N-PE] (W/R)	39,06 kJ/Ohm
Nennableitstoßstrom (8/20 μ s) [L/N-PE]/[L+N-PE] (I_n)	12,5 / 25 kA
Schutzpegel [L-PE]/[N-PE] (U_p)	$\leq 1,5$ / $\leq 1,5$ kV
Folgestromlöschfähigkeit AC (I_n)	25 kA _{eff}
Folgestrombegrenzung / Selektivität	Nichtauslösen einer 35 A gG Sicherung bis 25 kA _{eff} (prosp.)
Ansprechzeit (t_A)	≤ 100 ns
Max. netzseitiger Überstromschutz	160 A gG
TOV-Spannung [L-N] (U_T) – Charakteristik	440 V / 120 min. – Festigkeit
Betriebstemperaturbereich (T_U)	-40 °C ... +80 °C
Funktions- / Defektanzeige	grün / rot
Anzahl der Ports	1
Anschlussquerschnitt (L, N, PE, \ominus) (min.)	1,5 mm ² ein- / feindrähtig
Anschlussquerschnitt (L, N, PE, \ominus) (max.)	35 mm ² mehrdrähtig / 25 mm ² feindrähtig
Montage auf	35 mm Hutschiene nach EN 60715
Gehäusewerkstoff	Thermoplast, Farbe rot, UL 94 V-0
Einbauort	Innenraum
Schutzart	IP 20
Einbaumaße	2 TE, DIN 43880
Zulassungen	KEMA, VDE
FM-Kontakte / Kontaktform	Wechsler
Schalleistung AC	250 V / 0,5 A
Schalleistung DC	250 V / 0,1 A; 125 V / 0,2 A; 75 V / 0,5 A
Anschlussquerschnitt für FM-Klemmen	max. 1,5 mm ² ein- / feindrähtig
Gewicht	260 g
Zolltarifnummer (Komb. Nomenklatur EU)	85363090
GTIN (EAN)	4013364289185
VPE	1 Stk.

Änderungen in Form und Technik, bei Maßen, Gewichten und Werkstoffen behalten wir uns im Sinne des Fortschrittes der Technik vor. Die Abbildungen sind unverbindlich.